

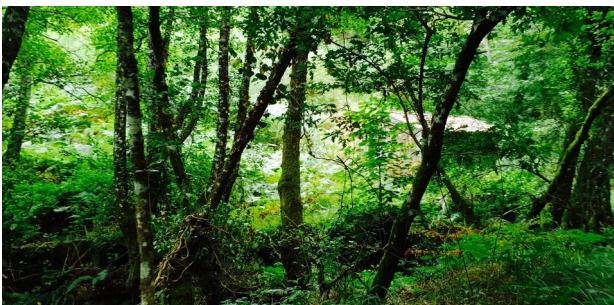


CAMPO DE VOLUNTARIADO “PARQUE NATURAL DO XURÉS” (MUÍÑOS-ORENSE)

DATAS	EDADES	ÁMBITO	MODALIDADE	PRAZAS
17-28/08/2020	18-30	Autonómico	Medioambiental	12

LOCALIZACIÓN

Muíños é un concello do sur da provincia de Ourense situado na comarca da Baixa Limia, xusto na fronteira con Portugal.



O Parque Natural Baixa Limia-Serra do Xurés comeza en Ourense e ao cruzar a liña que o separa de Portugal convértese no Parque Peneda-Gerés. Aquí os bosques non entenden de fronteiras. Un mundo de grandes árbores, lobos, corzos e cabalos salvaxes que hai 2.000 anos xa era atravesado de norte a sur pola Vía Nova construída polos romanos para unir Astorga e Braga. Xa non pasan por aquí as lexións, pero a cambio pódese atopar grandes paisaxes nas vilas e camiños do Parque. Marabillas como a Fervenza da Data ou aldeas sorprendentes como Casolas, construída nun terreo cun vinte por cento de inclinación. E tamén, achádegos inesperados como o das vacas "cachenas", unha raza de pequeno tamaño con enormes cornos.

NOTA: este campo non dispón de accesos para persoas con discapacidades físicas.

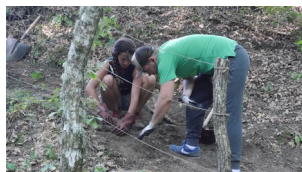
DESCRIPCIÓN DO CAMPO



Construción de barreiras antierosivas. Construiremos barreiras con restos de madeira nas ladeiras dos montes queimados para frear a erosión do solo.

Rexeneración de montes queimados. Recuperaremos a superficie vexetal espallando sementes co método Nendo Dango.

Construción de refuxios e comedeiros para aves. Construiremos refuxios e comedeiros para aves e colocármolas nas áreas afectadas polos incendios forestais para recuperar a avifauna.



Construción de refuxios para insectos polinizadores. Construiremos hoteles para insectos con pallets vellos e materiais naturais e de refugallo coa intención de mellorar a biodiversidade no contorno dos espazos queimados.

Estudo de fauna no contorno dos Muíños da Torrente. Antes da actuación realizaremos un estudo de fauna de mamíferos para poder determinar as especies e poboacións que alí se poidan atopar.



ACTIVIDADES COMPLEMENTARIAS

- Actividades náuticas.
- Observación de fauna nocturna
- Xeolocalización pola Reserva Natural
- Recoñecemento de fauna e flora de montaña.
- Observación dos ecosistemas forestais e de interpretación da paisaxe.
- Actividades de identificación de rastros e sinais de fauna.
- Rutas medioambientais, etnográficas e interpretativas polo parque nacional nas vilas dos arredores.
- Obradoiros ambientais e de reciclaxe.
- Vídeo-foro.
- Xogos de rol
- Baños nas termas de Maus de Baños.
- Visita a Allariz (burros da asociación ANDREA, Museo do Coiro, centro ambiental do Rexo, mercado da reserva da biosfera, ocio e baño en Allariz)
- Visita cultural e de ocio á cidade de Ourense e ás súas augas termais.



NOTA: estas actividades complementarias son unha orientación e están suxeitas a modificacións derivadas do propio desenvolvemento do campo.



XUNTA DE GALICIA

CONSELLERÍA DE POLÍTICA SOCIAL

Dirección Xeral de Xuventude,
Participación e Voluntariado

Edificio Administrativo San Lázaro, 3.ª planta

15781 SANTIAGO DE COMPOSTELA

Teléfono: 981 957 115

CAMPO DE VOLUNTARIADO “PARQUE NATURAL DO XURÉS” (MUÍÑOS-ORENSE)

COMO CHEGAR

Dende Ourense a Muíños por estrada nos buses de www.anpian.com

Tamén se pode conectar dende Xinzo da Limia a Muíños, en bus con www.anpian.com.

En tren o máis sinxelo é viaxar á Gudiña. Dende alí ata Xinzo coa empresa www.monbus.es a Xinzo.

ALOXAMENTO E MANUTENCIÓN

As persoas participantes aloxaranse no Complexo do Corgo en Muíños (Ourense), que dispón de comedor e instalacións sanitarias.



<http://www.concellomuinos.com/o-corgo>

INCORPORACIÓN

Ao longo do primeiro día a partir das 19:00 h e ata as 21:00 h no complexo do Corgo.

COTA

CENTO DEZ (110 €) euros. As persoas posuidoras do carné xove, título de familia numerosa ou familia monoparental, OITENTA E DOUS EUROS E CINCUENTA CÉNTIMOS (82,50 €).

DEVOLUCIÓN DA COTA

Devolverase a cota no caso de suspensión da actividade.

Cando se produza un ingreso hospitalario ou outra causa médica grave, que afecte á persoa e lle impida incorporarse ao campo de voluntariado. Esta causa debe

acreditarse cos pertinentes informes médicos e/ou do hospital no que se atopara ingresado o/a interesado/a.

Por falecemento ou enfermidade grave dun familiar ata o 2º grao. Esta causa debe estar acreditada con informes médicos e/ou do hospital onde se atope ingresado o familiar, ou con certificado de defunción, de ser o caso.

EQUIPO ACONSELLABLE

- Útiles de aseo (neceser completo) e toalla de ducha.
- Saco de durmir, esteira e mochila para rutas.
- Calzado adecuado para montaña e calzado deportivo.
- Ropa: de deporte (suadoiros...), de baño (traxe de baño, toalla, chancletas...), de abrigo (roupa adecuada para poder realizar o traballo con choiva ou frío), de auga (chubasqueiro), de traballo (guantes, gorro, calzado cómodo, botas de montaña...)

DOCUMENTACIÓN

Todas as persoas participantes deberán levar o seu documento de identidade e a tarxeta sanitaria.

SEGURO

Todas as persoas participantes dispoñen dun seguro que cobre os accidentes que se poidan producir durante a actividade e a responsabilidade civil que deles se poida derivar.

CONTACTOS

Dirección Xeral de Xuventude, Participación e Voluntariado. Tfno.: 981 957 115

camposdetraballo.xuventude@xunta.gal

www.facebook.com/xuventude.net

Servizo de Xuventude (Ourense). Tel.: 988 386 116

INFORMACIÓN ADICIONAL

www.xuventude.net. Portal da Dirección Xeral de Xuventude, Participación e Voluntariado da Xunta de Galicia con toda a información sobre campos de voluntariado, ocio e tempo libre, actividades, formación...

www.concellomuinos.com Información sobre o concello de Muíños, situación, turismo, transportes, accesos ...