



**cifras
jóvenes**

Paro Registrado

Jóvenes 16-29 años

Junio

2019

OBSERVATORIO DE LA
JUVENTUD EN ESPAÑA

estadística-injuve



GOBIERNO
DE ESPAÑA

MINISTERIO
DE SANIDAD, CONSUMO
Y BIENESTAR SOCIAL

injuve

JUNIO 2019

Evolución del Paro Registrado por sexo y grupos de edades

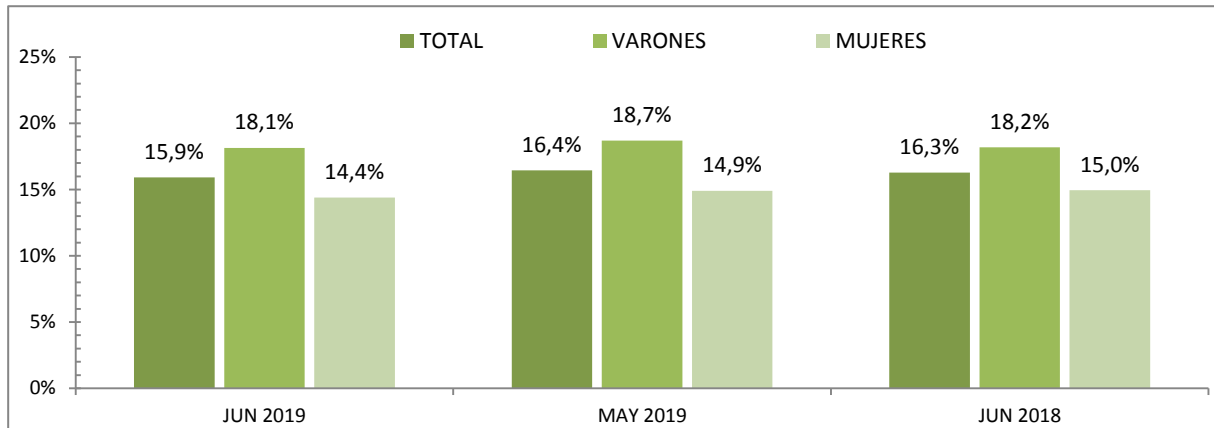
Sexo y Grupos de edades	Junio 2019	Variación mensual Mayo 2019			Variación anual Junio 2018		
	Dato	Absoluta	Relativa	Dato	Absoluta	Relativa	Dato
AMBOS SEXOS							
Total 16 y más años	3.015.686	-63.805	-2,07	3.079.491	-146.476	-4,63	3.162.162
De 16 a 19 años	67.210	+0	+0,00	67.210	-2.661	-3,81	69.871
De 20 a 24 años	157.079	-15.970	-9,23	173.049	-13.224	-7,76	170.303
De 25 a 29 años	255.459	-10.670	-4,01	266.129	-19.031	-6,93	274.490
De 30 a 34 años	280.957	-6.648	-2,31	287.605	-18.694	-6,24	299.651
De 35 y más años	2.254.981	-30.517	-1,34	2.285.498	-92.866	-3,96	2.347.847
Total 16 a 29 años	479.748	-26.640	-5,26	506.388	-34.916	-6,78	514.664
Total 16 a 24 años	224.289	-15.970	-6,65	240.259	-15.885	-6,61	240.174
Total 16 a 34 años	760.705	-33.288	-4,19	793.993	-53.610	-6,58	814.315
VARONES							
Total 16 y más años	1.218.056	-32.756	-2,62	1.250.812	-77.296	-5,97	1.295.352
De 16 a 19 años	38.293	+200	+0,53	38.093	-1.105	-2,80	39.398
De 20 a 24 años	76.514	-6.917	-8,29	83.431	-6.570	-7,91	83.084
De 25 a 29 años	106.249	-5.930	-5,29	112.179	-6.694	-5,93	112.943
De 30 a 34 años	105.015	-3.483	-3,21	108.498	-7.128	-6,36	112.143
De 35 y más años	891.985	-16.626	-1,83	908.611	-55.799	-5,89	947.784
Total 16 a 29 años	221.056	-12.647	-5,41	233.703	-14.369	-6,10	235.425
Total 16 a 24 años	114.807	-6.717	-5,53	121.524	-7.675	-6,27	122.482
Total 16 a 34 años	326.071	-16.130	-4,71	342.201	-21.497	-6,18	347.568
MUJERES							
Total 16 y más años	1.797.630	-31.049	-1,70	1.828.679	-69.180	-3,71	1.866.810
De 16 a 19 años	28.917	-200	-0,69	29.117	-1.556	-5,11	30.473
De 20 a 24 años	80.565	-9.053	-10,10	89.618	-6.654	-7,63	87.219
De 25 a 29 años	149.210	-4.740	-3,08	153.950	-12.337	-7,64	161.547
De 30 a 34 años	175.942	-3.165	-1,77	179.107	-11.566	-6,17	187.508
De 35 y más años	1.362.996	-13.891	-1,01	1.376.887	-37.067	-2,65	1.400.063
Total 16 a 29 años	258.692	-13.993	-5,13	272.685	-20.547	-7,36	279.239
Total 16 a 24 años	109.482	-9.253	-7,79	118.735	-8.210	-6,98	117.692
Total 16 a 34 años	434.634	-17.158	-3,80	451.792	-32.113	-6,88	466.747

Fuente: Elaboración propia a partir de datos del Servicio Público de Empleo Estatal,
ESTADÍSTICA DE DEMANDANTES DE EMPLEO, PUESTOS DE TRABAJO Y COLOCACIONES

JUNIO 2019

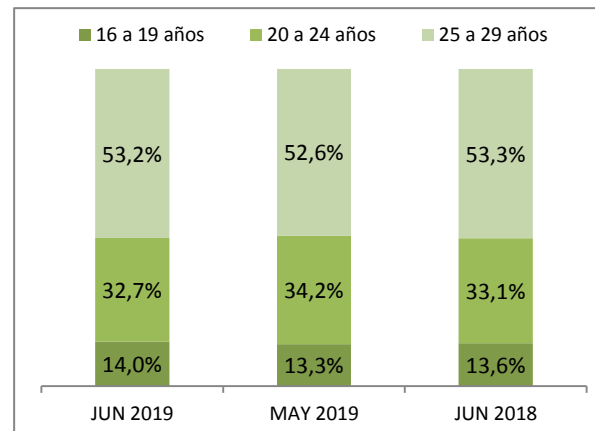
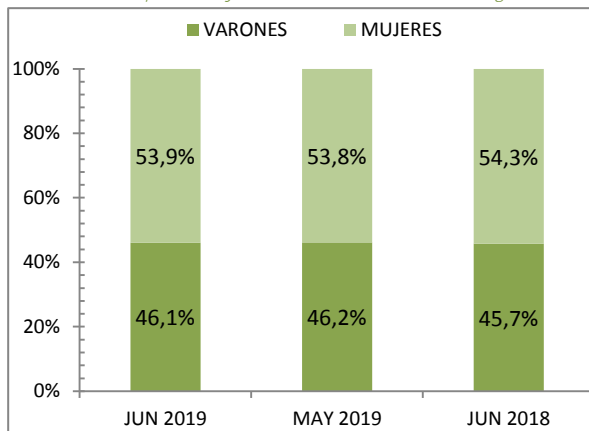
Jóvenes de 16 a 29 años en el paro registrado

Para cada caso porcentajes sobre el total de Paro Registrado



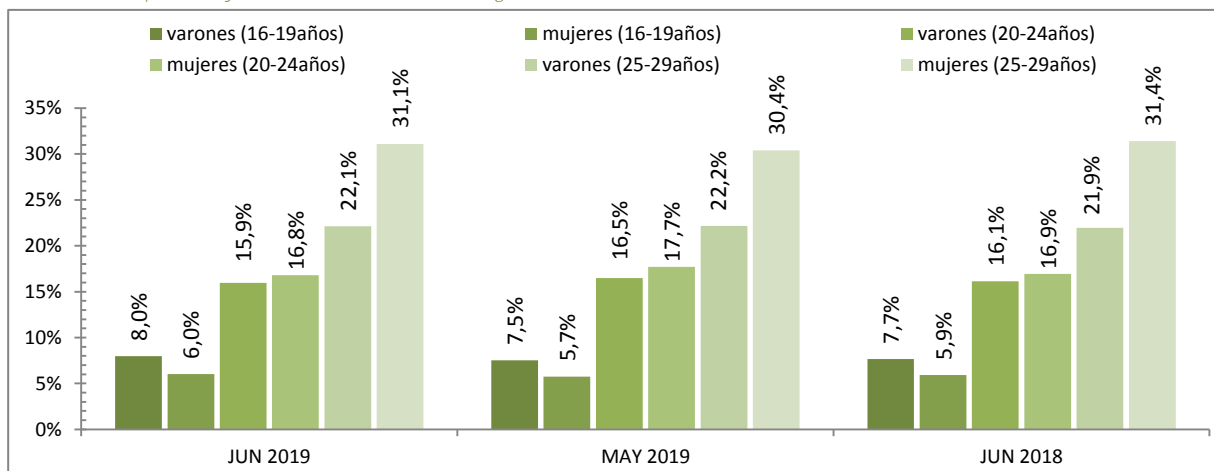
Jóvenes de 16 a 29 años en el paro registrado según el sexo según las edades

Para cada caso porcentajes sobre el total de Paro Registrado



Jóvenes de 16 a 29 años en el paro registrado según sexo y edades

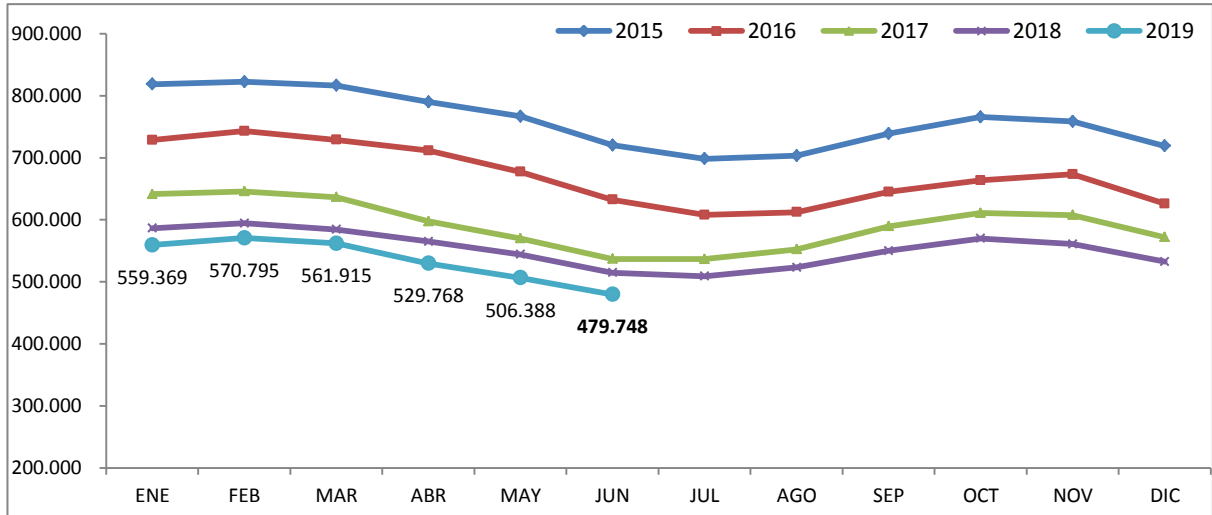
Para cada caso porcentajes sobre el total de Paro Registrado



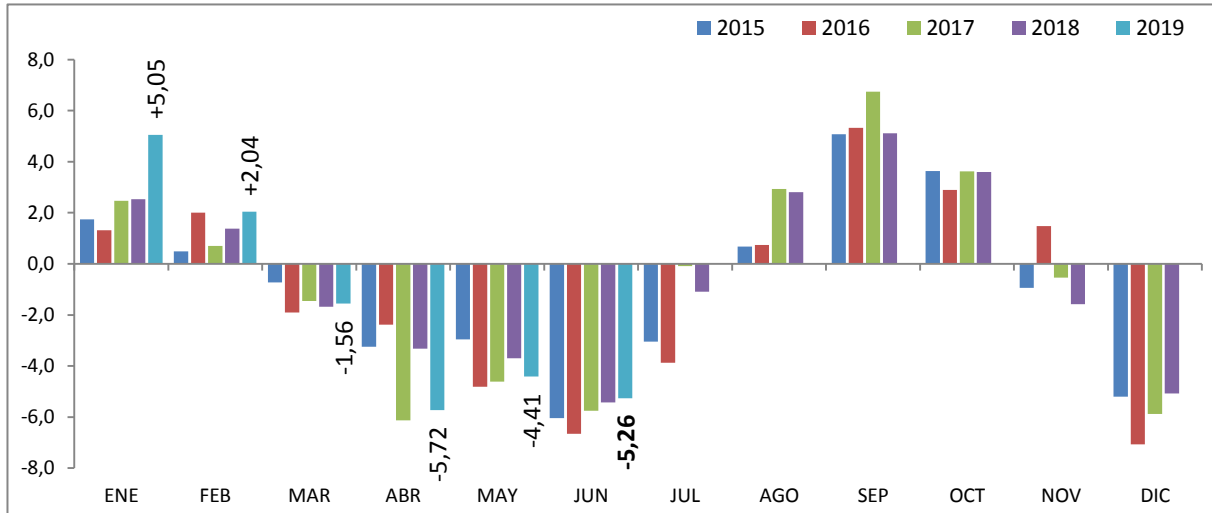
Fuente: Elaboración propia a partir de datos del Servicio Público de Empleo Estatal.

ESTADÍSTICA DE DEMANDANTES DE EMPLEO, PUESTOS DE TRABAJO Y COLOCACIONES

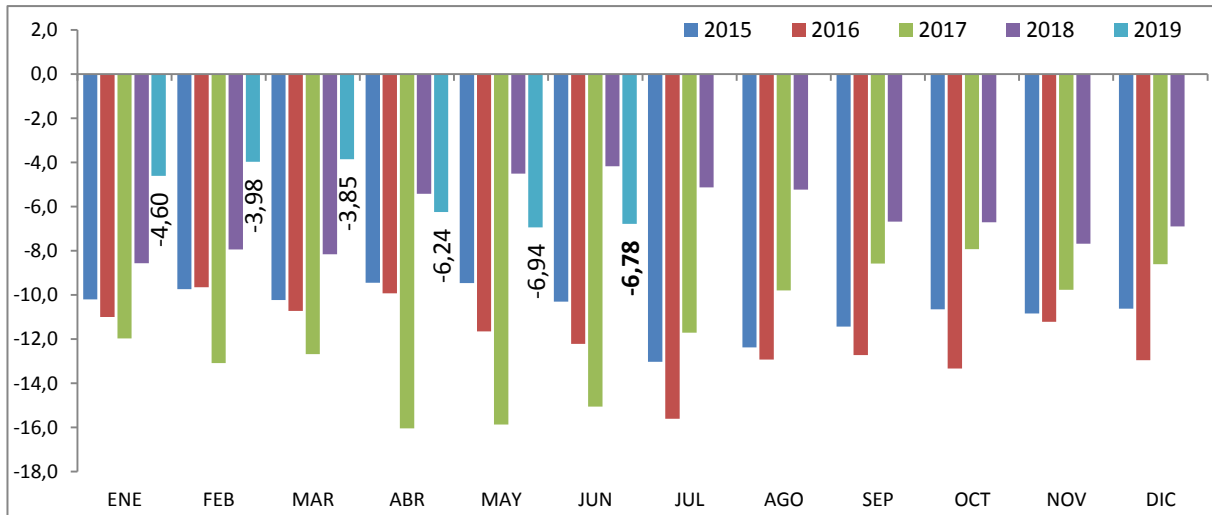
JÓVENES DE 16 a 29 AÑOS EVOLUCIÓN MENSUAL DEL PARO REGISTRADO



EVOLUCIÓN VARIACIÓN RELATIVA MENSUAL DEL PARO REGISTRADO



EVOLUCIÓN VARIACIÓN RELATIVA ANUAL DEL PARO REGISTRADO



Fuente: Elaboración propia a partir de datos del Servicio Público de Empleo Estatal,
ESTADÍSTICA DE DEMANDANTES DE EMPLEO, PUESTOS DE TRABAJO Y COLOCACIONES

JUNIO 2019

Paro registrado según Sexo, Edades y Relación entre sexos, por Provincias, Comunidades y Ciudades Autónomas

Comunidades autónomas y provincias	TOTAL EDADES			De 16 a 29 años			De 30 y más años			RELACIÓN ENTRE SEXOS*		
	TOTAL	Varones	Mujeres	TOTAL	Varones	Mujeres	TOTAL	Varones	Mujeres	TOTAL	<30 años	RESTO
Almería	60.052	24.351	35.701	10.912	4.380	6.532	49.140	19.971	29.169	68,2	67,1	68,5
Cádiz	138.284	54.412	83.872	22.635	10.268	12.367	115.649	44.144	71.505	64,9	83,0	61,7
Córdoba	68.002	27.208	40.794	13.433	5.797	7.636	54.569	21.411	33.158	66,7	75,9	64,6
Granada	78.721	34.107	44.614	15.167	6.792	8.375	63.554	27.315	36.239	76,4	81,1	75,4
Huelva	46.102	19.127	26.975	7.958	3.708	4.250	38.144	15.419	22.725	70,9	87,2	67,9
Jaén	48.013	18.903	29.110	10.795	4.757	6.038	37.218	14.146	23.072	64,9	78,8	61,3
Málaga	136.356	54.017	82.339	21.810	9.709	12.101	114.546	44.308	70.238	65,6	80,2	63,1
Sevilla	182.369	71.441	110.928	32.015	14.233	17.782	150.354	57.208	93.146	64,4	80,0	61,4
ANDALUCIA	757.899	303.566	454.333	134.725	59.644	75.081	623.174	243.922	379.252	66,8	79,4	64,3
Huesca	7.536	3.111	4.425	1.575	770	805	5.961	2.341	3.620	70,3	95,7	64,7
Teruel	4.970	2.053	2.917	1.052	528	524	3.918	1.525	2.393	70,4	100,8	63,7
Zaragoza	47.002	18.196	28.806	8.225	3.858	4.367	38.777	14.338	24.439	63,2	88,3	58,7
ARAGON	59.508	23.360	36.148	10.852	5.156	5.696	48.656	18.204	30.452	64,6	90,5	59,8
ASTURIAS, PRINCIPADO DE	67.526	28.637	38.889	9.427	4.528	4.899	58.099	24.109	33.990	73,6	92,4	70,9
BALEARS, ILLES	36.372	15.920	20.452	6.240	3.000	3.240	30.132	12.920	17.212	77,8	92,6	75,1
Las Palmas	105.676	44.485	61.191	15.434	7.316	8.118	90.242	37.169	53.073	72,7	90,1	70,0
Santa Cruz de Tenerife	97.007	42.160	54.847	13.529	6.329	7.200	83.478	35.831	47.647	76,9	87,9	75,2
CANARIAS	202.683	86.645	116.038	28.963	13.645	15.318	173.720	73.000	100.720	74,7	89,1	72,5
CANTABRIA	33.328	14.396	18.932	4.795	2.355	2.440	28.533	12.041	16.492	76,0	96,5	73,0
Albacete	31.689	10.602	21.087	5.071	2.209	2.862	26.618	8.393	18.225	50,3	77,2	46,1
Ciudad Real	46.280	16.112	30.168	8.910	3.864	5.046	37.370	12.248	25.122	53,4	76,6	48,8
Cuenca	11.876	4.494	7.382	2.089	968	1.121	9.787	3.526	6.261	60,9	86,4	56,3
Guadalajara	13.982	5.431	8.551	2.146	984	1.162	11.836	4.447	7.389	63,5	84,7	60,2
Toledo	59.498	20.548	38.950	9.494	4.198	5.296	50.004	16.350	33.654	52,8	79,3	48,6
CASTILLA-LA MANCHA	163.325	57.187	106.138	27.710	12.223	15.487	135.615	44.964	90.651	53,9	78,9	49,6
Ávila	10.286	4.137	6.149	1.630	758	872	8.656	3.379	5.277	67,3	86,9	64,0
Burgos	16.622	6.692	9.930	2.703	1.353	1.350	13.919	5.339	8.580	67,4	100,2	62,2
León	28.263	12.023	16.240	4.631	2.316	2.315	23.632	9.707	13.925	74,0	100,0	69,7
Palencia	8.172	3.303	4.869	1.542	744	798	6.630	2.559	4.071	67,8	93,2	62,9
Salamanca	21.061	8.379	12.682	3.599	1.718	1.881	17.462	6.661	10.801	66,1	91,3	61,7
Segovia	6.229	2.533	3.696	1.059	498	561	5.170	2.035	3.135	68,5	88,8	64,9
Soria	3.122	1.327	1.795	587	282	305	2.535	1.045	1.490	73,9	92,5	70,1
Valladolid	28.659	11.373	17.286	4.814	2.344	2.470	23.845	9.029	14.816	65,8	94,9	60,9
Zamora	10.828	4.687	6.141	1.678	840	838	9.150	3.847	5.303	76,3	100,2	72,5
CASTILLA Y LEON	133.242	54.454	78.788	22.243	10.853	11.390	110.999	43.601	67.398	69,1	95,3	64,7
Barcelona	267.764	112.842	154.922	36.983	17.980	19.003	230.781	94.862	135.919	72,8	94,6	69,8
Girona	31.031	13.542	17.489	4.278	1.989	2.289	26.753	11.553	15.200	77,4	86,9	76,0
Lleida	17.454	7.441	10.013	2.781	1.252	1.529	14.673	6.189	8.484	74,3	81,9	72,9
Tarragona	41.023	17.173	23.850	5.812	2.687	3.125	35.211	14.486	20.725	72,0	86,0	69,9
CATALUÑA	357.272	150.998	206.274	49.854	23.908	25.946	307.418	127.090	180.328	73,2	92,1	70,5
Alicante-Alacant	139.731	55.911	83.820	18.832	8.826	10.006	120.899	47.085	73.814	66,7	88,2	63,8
Castellón-Castelló	37.729	14.616	23.113	6.405	2.891	3.514	31.324	11.725	19.599	63,2	82,3	59,8
Valencia-València	173.870	67.513	106.357	27.322	12.713	14.609	146.548	54.800	91.748	63,5	87,0	59,7
COMUNITAT VALENCIANA	351.330	138.040	213.290	52.559	24.430	28.129	298.771	113.610	185.161	64,7	86,8	61,4
Badajoz	60.598	21.313	39.285	11.302	4.798	6.504	49.296	16.515	32.781	54,3	73,8	50,4
Cáceres	31.475	12.596	18.879	5.924	2.695	3.229	25.551	9.901	15.650	66,7	83,5	63,3
EXTREMADURA	92.073	33.909	58.164	17.226	7.493	9.733	74.847	26.416	48.431	58,3	77,0	54,5
A Coruña	61.885	25.967	35.918	7.329	3.441	3.888	54.556	22.526	32.030	72,3	88,5	70,3
Lugo	14.874	6.523	8.351	1.949	906	1.043	12.925	5.617	7.308	78,1	86,9	76,9
Ourense	17.655	7.602	10.053	2.326	1.161	1.165	15.329	6.441	8.888	75,6	99,7	72,5
Pontevedra	60.835	24.806	36.029	7.232	3.492	3.740	53.603	21.314	32.289	68,9	93,4	66,0
GALICIA	155.249	64.898	90.351	18.836	9.000	9.836	136.413	55.898	80.515	71,8	91,5	69,4

JUNIO 2019

Paro registrado según Sexo, Edades y Relación entre sexos, por Provincias, Comunidades y Ciudades Autónomas

Comunidades autónomas y provincias	TOTAL EDADES			De 16 a 29 años			De 30 y más años			RELACIÓN ENTRE SEXOS*		
	TOTAL	Varones	Mujeres	TOTAL	Varones	Mujeres	TOTAL	Varones	Mujeres	TOTAL	<30 años	RESTO
MADRID, COMUNIDAD DE	334.602	136.915	197.687	50.857	24.271	26.586	283.745	112.644	171.101	69,3	91,3	65,8
MURCIA, REGION DE	94.273	36.499	57.774	16.763	7.361	9.402	77.510	29.138	48.372	63,2	78,3	60,2
NAVARRA, COM. FORAL DE	30.376	12.041	18.335	5.235	2.448	2.787	25.141	9.593	15.548	65,7	87,8	61,7
Araba/Álava	18.633	7.484	11.149	2.895	1.243	1.652	15.738	6.241	9.497	67,1	75,2	65,7
Bizkaia	63.913	27.454	36.459	9.221	4.388	4.833	54.692	23.066	31.626	75,3	90,8	72,9
Gipuzkoa	28.797	11.896	16.901	4.210	2.008	2.202	24.587	9.888	14.699	70,4	91,2	67,3
PAIS VASCO	111.343	46.834	64.509	16.326	7.639	8.687	95.017	39.195	55.822	72,6	87,9	70,2
RIOJA, LA	14.809	5.748	9.061	1.988	887	1.101	12.821	4.861	7.960	63,4	80,6	61,1
CEUTA	11.374	4.554	6.820	2.811	1.233	1.578	8.563	3.321	5.242	66,8	78,1	63,4
MELILLA	9.102	3.455	5.647	2.338	982	1.356	6.764	2.473	4.291	61,2	72,4	57,6
TOTAL ESTATAL	3.015.686	1.218.056	1.797.630	479.748	221.056	258.692	2.535.938	997.000	1.538.938	67,8	85,5	64,8

* Relación entre sexos: Número de varones por cada 100 mujeres

JUNIO 2019

Evolución Paro Registrado por Sexo, Comunidades Autónomas y Provincias JÓVENES 16 a 29 AÑOS

Comunidades Autónomas, Provincias y sexo		Junio 2019	Variación mensual Mayo 2019			Variación anual Junio 2018		
		Dato	Absoluta	Relativa	Dato	Absoluta	Relativa	Dato
Almería	Ambos sexos	10.912	+132	+1,22	10.780	-953	-8,03	11.865
	Varones	4.380	+7	+0,16	4.373	-396	-8,29	4.776
	Mujeres	6.532	+125	+1,95	6.407	-557	-7,86	7.089
Cádiz	Ambos sexos	22.635	-1.560	-6,45	24.195	-2.159	-8,71	24.794
	Varones	10.268	-658	-6,02	10.926	-798	-7,21	11.066
	Mujeres	12.367	-902	-6,80	13.269	-1.361	-9,91	13.728
Córdoba	Ambos sexos	13.433	-315	-2,29	13.748	-1.499	-10,04	14.932
	Varones	5.797	-112	-1,90	5.909	-715	-10,98	6.512
	Mujeres	7.636	-203	-2,59	7.839	-784	-9,31	8.420
Granada	Ambos sexos	15.167	-580	-3,68	15.747	-1.631	-9,71	16.798
	Varones	6.792	-304	-4,28	7.096	-758	-10,04	7.550
	Mujeres	8.375	-276	-3,19	8.651	-873	-9,44	9.248
Huelva	Ambos sexos	7.958	+997	+14,32	6.961	-801	-9,14	8.759
	Varones	3.708	+461	+14,20	3.247	-294	-7,35	4.002
	Mujeres	4.250	+536	+14,43	3.714	-507	-10,66	4.757
Jaén	Ambos sexos	10.795	-309	-2,78	11.104	-1.254	-10,41	12.049
	Varones	4.757	-41	-0,85	4.798	-331	-6,51	5.088
	Mujeres	6.038	-268	-4,25	6.306	-923	-13,26	6.961
Málaga	Ambos sexos	21.810	-1.902	-8,02	23.712	-2.309	-9,57	24.119
	Varones	9.709	-934	-8,78	10.643	-1.396	-12,57	11.105
	Mujeres	12.101	-968	-7,41	13.069	-913	-7,02	13.014
Sevilla	Ambos sexos	32.015	-199	-0,62	32.214	-3.752	-10,49	35.767
	Varones	14.233	-225	-1,56	14.458	-2.010	-12,37	16.243
	Mujeres	17.782	+26	+0,15	17.756	-1.742	-8,92	19.524
ANDALUCIA	Ambos sexos	134.725	-3.736	-2,70	138.461	-14.358	-9,63	149.083
	Varones	59.644	-1.806	-2,94	61.450	-6.698	-10,10	66.342
	Mujeres	75.081	-1.930	-2,51	77.011	-7.660	-9,26	82.741
Huesca	Ambos sexos	1.575	-49	-3,02	1.624	+1	+0,06	1.574
	Varones	770	-1	-0,13	771	-5	-0,65	775
	Mujeres	805	-48	-5,63	853	+6	+0,75	799
Teruel	Ambos sexos	1.052	+31	+3,04	1.021	+24	+2,33	1.028
	Varones	528	+79	+17,59	449	+59	+12,58	469
	Mujeres	524	-48	-8,39	572	-35	-6,26	559
Zaragoza	Ambos sexos	8.225	-422	-4,88	8.647	+52	+0,64	8.173
	Varones	3.858	-149	-3,72	4.007	+146	+3,93	3.712
	Mujeres	4.367	-273	-5,88	4.640	-94	-2,11	4.461
ARAGON	Ambos sexos	10.852	-440	-3,90	11.292	+77	+0,71	10.775
	Varones	5.156	-71	-1,36	5.227	+200	+4,04	4.956
	Mujeres	5.696	-369	-6,08	6.065	-123	-2,11	5.819

JUNIO 2019

Evolución Paro Registrado por Sexo, Comunidades Autónomas y Provincias JÓVENES 16 a 29 AÑOS

Comunidades Autónomas, Provincias y sexo		Junio 2019	Variación mensual Mayo 2019			Variación anual Junio 2018		
		Dato	Absoluta	Relativa	Dato	Absoluta	Relativa	Dato
ASTURIAS, PRINCIPADO DE	Ambos sexos	9.427	-733	-7,21	10.160	-875	-8,49	10.302
	Varones	4.528	-290	-6,02	4.818	-534	-10,55	5.062
	Mujeres	4.899	-443	-8,29	5.342	-341	-6,51	5.240
BALEARS, ILLES	Ambos sexos	6.240	-1.022	-14,07	7.262	+7	+0,11	6.233
	Varones	3.000	-424	-12,38	3.424	+54	+1,83	2.946
	Mujeres	3.240	-598	-15,58	3.838	-47	-1,43	3.287
Las Palmas	Ambos sexos	15.434	-925	-5,65	16.359	-332	-2,11	15.766
	Varones	7.316	-420	-5,43	7.736	+180	+2,52	7.136
	Mujeres	8.118	-505	-5,86	8.623	-512	-5,93	8.630
Santa Cruz de Tenerife	Ambos sexos	13.529	-718	-5,04	14.247	-542	-3,85	14.071
	Varones	6.329	-378	-5,64	6.707	-133	-2,06	6.462
	Mujeres	7.200	-340	-4,51	7.540	-409	-5,38	7.609
CANARIAS	Ambos sexos	28.963	-1.643	-5,37	30.606	-874	-2,93	29.837
	Varones	13.645	-798	-5,53	14.443	+47	+0,35	13.598
	Mujeres	15.318	-845	-5,23	16.163	-921	-5,67	16.239
CANTABRIA	Ambos sexos	4.795	-755	-13,60	5.550	-299	-5,87	5.094
	Varones	2.355	-343	-12,71	2.698	-138	-5,54	2.493
	Mujeres	2.440	-412	-14,45	2.852	-161	-6,19	2.601
Albacete	Ambos sexos	5.071	-229	-4,32	5.300	-660	-11,52	5.731
	Varones	2.209	-60	-2,64	2.269	-314	-12,45	2.523
	Mujeres	2.862	-169	-5,58	3.031	-346	-10,79	3.208
Ciudad Real	Ambos sexos	8.910	-370	-3,99	9.280	-1.227	-12,10	10.137
	Varones	3.864	-146	-3,64	4.010	-550	-12,46	4.414
	Mujeres	5.046	-224	-4,25	5.270	-677	-11,83	5.723
Cuenca	Ambos sexos	2.089	-162	-7,20	2.251	-168	-7,44	2.257
	Varones	968	-101	-9,45	1.069	-56	-5,47	1.024
	Mujeres	1.121	-61	-5,16	1.182	-112	-9,08	1.233
Guadalajara	Ambos sexos	2.146	-337	-13,57	2.483	-150	-6,53	2.296
	Varones	984	-152	-13,38	1.136	-36	-3,53	1.020
	Mujeres	1.162	-185	-13,73	1.347	-114	-8,93	1.276
Toledo	Ambos sexos	9.494	-496	-4,96	9.990	-1.102	-10,40	10.596
	Varones	4.198	-245	-5,51	4.443	-464	-9,95	4.662
	Mujeres	5.296	-251	-4,52	5.547	-638	-10,75	5.934
CASTILLA-LA MANCHA	Ambos sexos	27.710	-1.594	-5,44	29.304	-3.307	-10,66	31.017
	Varones	12.223	-704	-5,45	12.927	-1.420	-10,41	13.643
	Mujeres	15.487	-890	-5,43	16.377	-1.887	-10,86	17.374

JUNIO 2019

Evolución Paro Registrado por Sexo, Comunidades Autónomas y Provincias JÓVENES 16 a 29 AÑOS

Comunidades Autónomas, Provincias y sexo		Junio 2019	Variación mensual Mayo 2019			Variación anual Junio 2018		
		Dato	Absoluta	Relativa	Dato	Absoluta	Relativa	Dato
Ávila	Ambos sexos	1.630	-199	-10,88	1.829	-246	-13,11	1.876
	Varones	758	-118	-13,47	876	-161	-17,52	919
	Mujeres	872	-81	-8,50	953	-85	-8,88	957
Burgos	Ambos sexos	2.703	-179	-6,21	2.882	-39	-1,42	2.742
	Varones	1.353	-87	-6,04	1.440	+29	+2,19	1.324
	Mujeres	1.350	-92	-6,38	1.442	-68	-4,80	1.418
León	Ambos sexos	4.631	-261	-5,34	4.892	-123	-2,59	4.754
	Varones	2.316	-132	-5,39	2.448	-76	-3,18	2.392
	Mujeres	2.315	-129	-5,28	2.444	-47	-1,99	2.362
Palencia	Ambos sexos	1.542	-90	-5,51	1.632	-158	-9,29	1.700
	Varones	744	-50	-6,30	794	-59	-7,35	803
	Mujeres	798	-40	-4,77	838	-99	-11,04	897
Salamanca	Ambos sexos	3.599	-372	-9,37	3.971	-214	-5,61	3.813
	Varones	1.718	-139	-7,49	1.857	-91	-5,03	1.809
	Mujeres	1.881	-233	-11,02	2.114	-123	-6,14	2.004
Segovia	Ambos sexos	1.059	-110	-9,41	1.169	-136	-11,38	1.195
	Varones	498	-53	-9,62	551	-85	-14,58	583
	Mujeres	561	-57	-9,22	618	-51	-8,33	612
Soria	Ambos sexos	587	-80	-11,99	667	-50	-7,85	637
	Varones	282	-33	-10,48	315	-45	-13,76	327
	Mujeres	305	-47	-13,35	352	-5	-1,61	310
Valladolid	Ambos sexos	4.814	-312	-6,09	5.126	-214	-4,26	5.028
	Varones	2.344	-139	-5,60	2.483	-87	-3,58	2.431
	Mujeres	2.470	-173	-6,55	2.643	-127	-4,89	2.597
Zamora	Ambos sexos	1.678	-102	-5,73	1.780	-146	-8,00	1.824
	Varones	840	-45	-5,08	885	-77	-8,40	917
	Mujeres	838	-57	-6,37	895	-69	-7,61	907
CASTILLA Y LEÓN	Ambos sexos	22.243	-1.705	-7,12	23.948	-1.326	-5,63	23.569
	Varones	10.853	-796	-6,83	11.649	-652	-5,67	11.505
	Mujeres	11.390	-909	-7,39	12.299	-674	-5,59	12.064

JUNIO 2019

Evolución Paro Registrado por Sexo, Comunidades Autónomas y Provincias JÓVENES 16 a 29 AÑOS

Comunidades Autónomas, Provincias y sexo		Junio 2019	Variación mensual Mayo 2019			Variación anual Junio 2018		
		Dato	Absoluta	Relativa	Dato	Absoluta	Relativa	Dato
Barcelona	Ambos sexos	36.983	-2.757	-6,94	39.740	+162	+0,44	36.821
	Varones	17.980	-1.343	-6,95	19.323	+616	+3,55	17.364
	Mujeres	19.003	-1.414	-6,93	20.417	-454	-2,33	19.457
Girona	Ambos sexos	4.278	-852	-16,61	5.130	+69	+1,64	4.209
	Varones	1.989	-448	-18,38	2.437	+121	+6,48	1.868
	Mujeres	2.289	-404	-15,00	2.693	-52	-2,22	2.341
Lleida	Ambos sexos	2.781	-351	-11,21	3.132	-74	-2,59	2.855
	Varones	1.252	-154	-10,95	1.406	+9	+0,72	1.243
	Mujeres	1.529	-197	-11,41	1.726	-83	-5,15	1.612
Tarragona	Ambos sexos	5.812	-776	-11,78	6.588	-272	-4,47	6.084
	Varones	2.687	-366	-11,99	3.053	-6	-0,22	2.693
	Mujeres	3.125	-410	-11,60	3.535	-266	-7,84	3.391
CATALUÑA	Ambos sexos	49.854	-4.736	-8,68	54.590	-115	-0,23	49.969
	Varones	23.908	-2.311	-8,81	26.219	+740	+3,19	23.168
	Mujeres	25.946	-2.425	-8,55	28.371	-855	-3,19	26.801
Alicante-Alacant	Ambos sexos	18.832	-1.454	-7,17	20.286	-1.206	-6,02	20.038
	Varones	8.826	-699	-7,34	9.525	-477	-5,13	9.303
	Mujeres	10.006	-755	-7,02	10.761	-729	-6,79	10.735
Castellón-Castelló	Ambos sexos	6.405	-311	-4,63	6.716	-236	-3,55	6.641
	Varones	2.891	-184	-5,98	3.075	-98	-3,28	2.989
	Mujeres	3.514	-127	-3,49	3.641	-138	-3,78	3.652
Valencia-València	Ambos sexos	27.322	-743	-2,65	28.065	-1.990	-6,79	29.312
	Varones	12.713	-345	-2,64	13.058	-1.065	-7,73	13.778
	Mujeres	14.609	-398	-2,65	15.007	-925	-5,95	15.534
COMUNITAT VALENCIANA	Ambos sexos	52.559	-2.508	-4,55	55.067	-3.432	-6,13	55.991
	Varones	24.430	-1.228	-4,79	25.658	-1.640	-6,29	26.070
	Mujeres	28.129	-1.280	-4,35	29.409	-1.792	-5,99	29.921
Badajoz	Ambos sexos	11.302	-495	-4,20	11.797	-1.529	-11,92	12.831
	Varones	4.798	-247	-4,90	5.045	-812	-14,47	5.610
	Mujeres	6.504	-248	-3,67	6.752	-717	-9,93	7.221
Cáceres	Ambos sexos	5.924	-242	-3,92	6.166	-850	-12,55	6.774
	Varones	2.695	-83	-2,99	2.778	-432	-13,82	3.127
	Mujeres	3.229	-159	-4,69	3.388	-418	-11,46	3.647
EXTREMADURA	Ambos sexos	17.226	-737	-4,10	17.963	-2.379	-12,13	19.605
	Varones	7.493	-330	-4,22	7.823	-1.244	-14,24	8.737
	Mujeres	9.733	-407	-4,01	10.140	-1.135	-10,44	10.868

JUNIO 2019

Evolución Paro Registrado por Sexo, Comunidades Autónomas y Provincias JÓVENES 16 a 29 AÑOS

Comunidades Autónomas, Provincias y sexo		Junio 2019	Variación mensual Mayo 2019			Variación anual Junio 2018		
		Dato	Absoluta	Relativa	Dato	Absoluta	Relativa	Dato
A Coruña	Ambos sexos	7.329	-677	-8,46	8.006	-909	-11,03	8.238
	Varones	3.441	-257	-6,95	3.698	-531	-13,37	3.972
	Mujeres	3.888	-420	-9,75	4.308	-378	-8,86	4.266
Lugo	Ambos sexos	1.949	-172	-8,11	2.121	-263	-11,89	2.212
	Varones	906	-35	-3,72	941	-87	-8,76	993
	Mujeres	1.043	-137	-11,61	1.180	-176	-14,44	1.219
Ourense	Ambos sexos	2.326	-142	-5,75	2.468	-319	-12,06	2.645
	Varones	1.161	-30	-2,52	1.191	-105	-8,29	1.266
	Mujeres	1.165	-112	-8,77	1.277	-214	-15,52	1.379
Pontevedra	Ambos sexos	7.232	-685	-8,65	7.917	-544	-7,00	7.776
	Varones	3.492	-310	-8,15	3.802	-82	-2,29	3.574
	Mujeres	3.740	-375	-9,11	4.115	-462	-10,99	4.202
GALICIA	Ambos sexos	18.836	-1.676	-8,17	20.512	-2.035	-9,75	20.871
	Varones	9.000	-632	-6,56	9.632	-805	-8,21	9.805
	Mujeres	9.836	-1.044	-9,60	10.880	-1.230	-11,12	11.066
MADRID, COMUNIDAD DE	Ambos sexos	50.857	-2.869	-5,34	53.726	-2.584	-4,84	53.441
	Varones	24.271	-1.698	-6,54	25.969	-868	-3,45	25.139
	Mujeres	26.586	-1.171	-4,22	27.757	-1.716	-6,06	28.302
MURCIA, REGION DE	Ambos sexos	16.763	-734	-4,20	17.497	-1.786	-9,63	18.549
	Varones	7.361	-325	-4,23	7.686	-927	-11,18	8.288
	Mujeres	9.402	-409	-4,17	9.811	-859	-8,37	10.261
NAVARRA, COM. FORAL DE	Ambos sexos	5.235	-400	-7,10	5.635	-509	-8,86	5.744
	Varones	2.448	-116	-4,52	2.564	-104	-4,08	2.552
	Mujeres	2.787	-284	-9,25	3.071	-405	-12,69	3.192
Araba/Álava	Ambos sexos	2.895	-95	-3,18	2.990	-12	-0,41	2.907
	Varones	1.243	-56	-4,31	1.299	+15	+1,22	1.228
	Mujeres	1.652	-39	-2,31	1.691	-27	-1,61	1.679
Bizkaia	Ambos sexos	9.221	-472	-4,87	9.693	-242	-2,56	9.463
	Varones	4.388	-345	-7,29	4.733	-44	-0,99	4.432
	Mujeres	4.833	-127	-2,56	4.960	-198	-3,94	5.031
Gipuzkoa	Ambos sexos	4.210	-455	-9,75	4.665	-338	-7,43	4.548
	Varones	2.008	-232	-10,36	2.240	-86	-4,11	2.094
	Mujeres	2.202	-223	-9,20	2.425	-252	-10,27	2.454
PAIS VASCO	Ambos sexos	16.326	-1.022	-5,89	17.348	-592	-3,50	16.918
	Varones	7.639	-633	-7,65	8.272	-115	-1,48	7.754
	Mujeres	8.687	-389	-4,29	9.076	-477	-5,21	9.164
RIOJA, LA	Ambos sexos	1.988	-48	-2,36	2.036	-129	-6,09	2.117
	Varones	887	-32	-3,48	919	-65	-6,83	952
	Mujeres	1.101	-16	-1,43	1.117	-64	-5,49	1.165

JUNIO 2019

Evolución Paro Registrado por Sexo, Comunidades Autónomas y Provincias JÓVENES 16 a 29 AÑOS

Comunidades Autónomas, Provincias y sexo		Junio 2019	Variación mensual Mayo 2019			Variación anual Junio 2018		
		Dato	Absoluta	Relativa	Dato	Absoluta	Relativa	Dato
CEUTA	Ambos sexos	2.811	-169	-5,67	2.980	-190	-6,33	3.001
	Varones	1.233	-69	-5,30	1.302	-101	-7,57	1.334
	Mujeres	1.578	-100	-5,96	1.678	-89	-5,34	1.667
MELILLA	Ambos sexos	2.338	-113	-4,61	2.451	-210	-8,24	2.548
	Varones	982	-41	-4,01	1.023	-99	-9,16	1.081
	Mujeres	1.356	-72	-5,04	1.428	-111	-7,57	1.467
TOTAL ESTATAL	Ambos sexos	479.748	-26.640	-5,26	506.388	-34.916	-6,78	514.664
	Varones	221.056	-12.647	-5,41	233.703	-14.369	-6,10	235.425
	Mujeres	258.692	-13.993	-5,13	272.685	-20.547	-7,36	279.239

JUNIO 2019

Evolución Paro Registrado por Sexo, Comunidades Autónomas y Provincias TOTAL POBLACIÓN 16 y más años

Comunidades Autónomas, Provincias y sexo	Junio 2019	Variación mensual Mayo 2019			Variación anual Junio 2018			
	Dato	Absoluta	Relativa	Dato	Absoluta	Relativa	Dato	
Almería	Ambos sexos	60.052	+1.447	+2,47	58.605	-2.048	-3,30	62.100
	Varones	24.351	+447	+1,87	23.904	-1.314	-5,12	25.665
	Mujeres	35.701	+1.000	+2,88	34.701	-734	-2,01	36.435
Cádiz	Ambos sexos	138.284	-3.924	-2,76	142.208	-3.069	-2,17	141.353
	Varones	54.412	-1.440	-2,58	55.852	-1.244	-2,24	55.656
	Mujeres	83.872	-2.484	-2,88	86.356	-1.825	-2,13	85.697
Córdoba	Ambos sexos	68.002	+39	+0,06	67.963	-3.168	-4,45	71.170
	Varones	27.208	+86	+0,32	27.122	-1.958	-6,71	29.166
	Mujeres	40.794	-47	-0,12	40.841	-1.210	-2,88	42.004
Granada	Ambos sexos	78.721	-785	-0,99	79.506	-3.025	-3,70	81.746
	Varones	34.107	-380	-1,10	34.487	-2.132	-5,88	36.239
	Mujeres	44.614	-405	-0,90	45.019	-893	-1,96	45.507
Huelva	Ambos sexos	46.102	+4.784	+11,58	41.318	-1.858	-3,87	47.960
	Varones	19.127	+1.760	+10,13	17.367	-910	-4,54	20.037
	Mujeres	26.975	+3.024	+12,63	23.951	-948	-3,40	27.923
Jaén	Ambos sexos	48.013	-476	-0,98	48.489	-2.344	-4,65	50.357
	Varones	18.903	+31	+0,16	18.872	-1.028	-5,16	19.931
	Mujeres	29.110	-507	-1,71	29.617	-1.316	-4,33	30.426
Málaga	Ambos sexos	136.356	-4.649	-3,30	141.005	-5.007	-3,54	141.363
	Varones	54.017	-2.146	-3,82	56.163	-3.653	-6,33	57.670
	Mujeres	82.339	-2.503	-2,95	84.842	-1.354	-1,62	83.693
Sevilla	Ambos sexos	182.369	+350	+0,19	182.019	-11.409	-5,89	193.778
	Varones	71.441	-316	-0,44	71.757	-7.648	-9,67	79.089
	Mujeres	110.928	+666	+0,60	110.262	-3.761	-3,28	114.689
ANDALUCIA	Ambos sexos	757.899	-3.214	-0,42	761.113	-31.928	-4,04	789.827
	Varones	303.566	-1.958	-0,64	305.524	-19.887	-6,15	323.453
	Mujeres	454.333	-1.256	-0,28	455.589	-12.041	-2,58	466.374
Huesca	Ambos sexos	7.536	-272	-3,48	7.808	-196	-2,53	7.732
	Varones	3.111	-99	-3,08	3.210	-115	-3,56	3.226
	Mujeres	4.425	-173	-3,76	4.598	-81	-1,80	4.506
Teruel	Ambos sexos	4.970	-80	-1,58	5.050	-210	-4,05	5.180
	Varones	2.053	+74	+3,74	1.979	+21	+1,03	2.032
	Mujeres	2.917	-154	-5,01	3.071	-231	-7,34	3.148
Zaragoza	Ambos sexos	47.002	-871	-1,82	47.873	-1.130	-2,35	48.132
	Varones	18.196	-401	-2,16	18.597	-144	-0,79	18.340
	Mujeres	28.806	-470	-1,61	29.276	-986	-3,31	29.792
ARAGON	Ambos sexos	59.508	-1.223	-2,01	60.731	-1.536	-2,52	61.044
	Varones	23.360	-426	-1,79	23.786	-238	-1,01	23.598
	Mujeres	36.148	-797	-2,16	36.945	-1.298	-3,47	37.446

JUNIO 2019

Evolución Paro Registrado por Sexo, Comunidades Autónomas y Provincias TOTAL POBLACIÓN 16 y más años

Comunidades Autónomas, Provincias y sexo		Junio 2019	Variación mensual Mayo 2019			Variación anual Junio 2018		
		Dato	Absoluta	Relativa	Dato	Absoluta	Relativa	Dato
ASTURIAS, PRINCIPADO DE	Ambos sexos	67.526	-2.671	-3,81	70.197	-2.970	-4,21	70.496
	Varones	28.637	-1.199	-4,02	29.836	-1.984	-6,48	30.621
	Mujeres	38.889	-1.472	-3,65	40.361	-986	-2,47	39.875
BALEARS, ILLES	Ambos sexos	36.372	-2.525	-6,49	38.897	-215	-0,59	36.587
	Varones	15.920	-826	-4,93	16.746	-131	-0,82	16.051
	Mujeres	20.452	-1.699	-7,67	22.151	-84	-0,41	20.536
Las Palmas	Ambos sexos	105.676	-2.121	-1,97	107.797	-2.852	-2,63	108.528
	Varones	44.485	-1.056	-2,32	45.541	-970	-2,13	45.455
	Mujeres	61.191	-1.065	-1,71	62.256	-1.882	-2,98	63.073
Santa Cruz de Tenerife	Ambos sexos	97.007	-1.237	-1,26	98.244	-3.059	-3,06	100.066
	Varones	42.160	-736	-1,72	42.896	-1.313	-3,02	43.473
	Mujeres	54.847	-501	-0,91	55.348	-1.746	-3,09	56.593
CANARIAS	Ambos sexos	202.683	-3.358	-1,63	206.041	-5.911	-2,83	208.594
	Varones	86.645	-1.792	-2,03	88.437	-2.283	-2,57	88.928
	Mujeres	116.038	-1.566	-1,33	117.604	-3.628	-3,03	119.666
CANTABRIA	Ambos sexos	33.328	-1.983	-5,62	35.311	-1.292	-3,73	34.620
	Varones	14.396	-958	-6,24	15.354	-1.043	-6,76	15.439
	Mujeres	18.932	-1.025	-5,14	19.957	-249	-1,30	19.181
Albacete	Ambos sexos	31.689	-829	-2,55	32.518	-2.273	-6,69	33.962
	Varones	10.602	-290	-2,66	10.892	-1.177	-9,99	11.779
	Mujeres	21.087	-539	-2,49	21.626	-1.096	-4,94	22.183
Ciudad Real	Ambos sexos	46.280	-614	-1,31	46.894	-2.908	-5,91	49.188
	Varones	16.112	-229	-1,40	16.341	-1.436	-8,18	17.548
	Mujeres	30.168	-385	-1,26	30.553	-1.472	-4,65	31.640
Cuenca	Ambos sexos	11.876	-532	-4,29	12.408	-931	-7,27	12.807
	Varones	4.494	-213	-4,53	4.707	-407	-8,30	4.901
	Mujeres	7.382	-319	-4,14	7.701	-524	-6,63	7.906
Guadalajara	Ambos sexos	13.982	-798	-5,40	14.780	-580	-3,98	14.562
	Varones	5.431	-275	-4,82	5.706	-121	-2,18	5.552
	Mujeres	8.551	-523	-5,76	9.074	-459	-5,09	9.010
Toledo	Ambos sexos	59.498	-1.039	-1,72	60.537	-3.073	-4,91	62.571
	Varones	20.548	-420	-2,00	20.968	-1.777	-7,96	22.325
	Mujeres	38.950	-619	-1,56	39.569	-1.296	-3,22	40.246
CASTILLA-LA MANCHA	Ambos sexos	163.325	-3.812	-2,28	167.137	-9.765	-5,64	173.090
	Varones	57.187	-1.427	-2,43	58.614	-4.918	-7,92	62.105
	Mujeres	106.138	-2.385	-2,20	108.523	-4.847	-4,37	110.985

JUNIO 2019

Evolución Paro Registrado por Sexo, Comunidades Autónomas y Provincias TOTAL POBLACIÓN 16 y más años

Comunidades Autónomas, Provincias y sexo	Junio 2019	Variación mensual Mayo 2019			Variación anual Junio 2018			
	Dato	Absoluta	Relativa	Dato	Absoluta	Relativa	Dato	
Ávila	Ambos sexos	10.286	-647	-5,92	10.933	-809	-7,29	11.095
	Varones	4.137	-358	-7,96	4.495	-543	-11,60	4.680
	Mujeres	6.149	-289	-4,49	6.438	-266	-4,15	6.415
Burgos	Ambos sexos	16.622	-966	-5,49	17.588	-897	-5,12	17.519
	Varones	6.692	-432	-6,06	7.124	-243	-3,50	6.935
	Mujeres	9.930	-534	-5,10	10.464	-654	-6,18	10.584
León	Ambos sexos	28.263	-1.320	-4,46	29.583	-1.482	-4,98	29.745
	Varones	12.023	-746	-5,84	12.769	-853	-6,62	12.876
	Mujeres	16.240	-574	-3,41	16.814	-629	-3,73	16.869
Palencia	Ambos sexos	8.172	-455	-5,27	8.627	-757	-8,48	8.929
	Varones	3.303	-267	-7,48	3.570	-361	-9,85	3.664
	Mujeres	4.869	-188	-3,72	5.057	-396	-7,52	5.265
Salamanca	Ambos sexos	21.061	-1.153	-5,19	22.214	-1.274	-5,70	22.335
	Varones	8.379	-451	-5,11	8.830	-470	-5,31	8.849
	Mujeres	12.682	-702	-5,25	13.384	-804	-5,96	13.486
Segovia	Ambos sexos	6.229	-429	-6,44	6.658	-340	-5,18	6.569
	Varones	2.533	-200	-7,32	2.733	-192	-7,05	2.725
	Mujeres	3.696	-229	-5,83	3.925	-148	-3,85	3.844
Soria	Ambos sexos	3.122	-321	-9,32	3.443	-69	-2,16	3.191
	Varones	1.327	-167	-11,18	1.494	-32	-2,35	1.359
	Mujeres	1.795	-154	-7,90	1.949	-37	-2,02	1.832
Valladolid	Ambos sexos	28.659	-1.214	-4,06	29.873	-2.003	-6,53	30.662
	Varones	11.373	-561	-4,70	11.934	-1.025	-8,27	12.398
	Mujeres	17.286	-653	-3,64	17.939	-978	-5,35	18.264
Zamora	Ambos sexos	10.828	-664	-5,78	11.492	-770	-6,64	11.598
	Varones	4.687	-332	-6,61	5.019	-439	-8,56	5.126
	Mujeres	6.141	-332	-5,13	6.473	-331	-5,11	6.472
CASTILLA Y LEÓN	Ambos sexos	133.242	-7.169	-5,11	140.411	-8.401	-5,93	141.643
	Varones	54.454	-3.514	-6,06	57.968	-4.158	-7,09	58.612
	Mujeres	78.788	-3.655	-4,43	82.443	-4.243	-5,11	83.031

JUNIO 2019

Evolución Paro Registrado por Sexo, Comunidades Autónomas y Provincias TOTAL POBLACIÓN 16 y más años

Comunidades Autónomas, Provincias y sexo		Junio 2019	Variación mensual Mayo 2019			Variación anual Junio 2018		
		Dato	Absoluta	Relativa	Dato	Absoluta	Relativa	Dato
Barcelona	Ambos sexos	267.764	-7.906	-2,87	275.670	-9.003	-3,25	276.767
	Varones	112.842	-4.591	-3,91	117.433	-3.776	-3,24	116.618
	Mujeres	154.922	-3.315	-2,09	158.237	-5.227	-3,26	160.149
Girona	Ambos sexos	31.031	-2.380	-7,12	33.411	-1.268	-3,93	32.299
	Varones	13.542	-1.154	-7,85	14.696	-616	-4,35	14.158
	Mujeres	17.489	-1.226	-6,55	18.715	-652	-3,59	18.141
Lleida	Ambos sexos	17.454	-1.306	-6,96	18.760	-1.057	-5,71	18.511
	Varones	7.441	-518	-6,51	7.959	-522	-6,56	7.963
	Mujeres	10.013	-788	-7,30	10.801	-535	-5,07	10.548
Tarragona	Ambos sexos	41.023	-2.227	-5,15	43.250	-1.592	-3,74	42.615
	Varones	17.173	-948	-5,23	18.121	-893	-4,94	18.066
	Mujeres	23.850	-1.279	-5,09	25.129	-699	-2,85	24.549
CATALUÑA	Ambos sexos	357.272	-13.819	-3,72	371.091	-12.920	-3,49	370.192
	Varones	150.998	-7.211	-4,56	158.209	-5.807	-3,70	156.805
	Mujeres	206.274	-6.608	-3,10	212.882	-7.113	-3,33	213.387
Alicante-Alacant	Ambos sexos	139.731	-3.292	-2,30	143.023	-5.004	-3,46	144.735
	Varones	55.911	-1.542	-2,68	57.453	-2.619	-4,47	58.530
	Mujeres	83.820	-1.750	-2,05	85.570	-2.385	-2,77	86.205
Castellón-Castelló	Ambos sexos	37.729	-901	-2,33	38.630	-693	-1,80	38.422
	Varones	14.616	-389	-2,59	15.005	-702	-4,58	15.318
	Mujeres	23.113	-512	-2,17	23.625	+9	+0,04	23.104
Valencia-València	Ambos sexos	173.870	-874	-0,50	174.744	-10.076	-5,48	183.946
	Varones	67.513	-735	-1,08	68.248	-5.595	-7,65	73.108
	Mujeres	106.357	-139	-0,13	106.496	-4.481	-4,04	110.838
COMUNITAT VALENCIANA	Ambos sexos	351.330	-5.067	-1,42	356.397	-15.773	-4,30	367.103
	Varones	138.040	-2.666	-1,89	140.706	-8.916	-6,07	146.956
	Mujeres	213.290	-2.401	-1,11	215.691	-6.857	-3,11	220.147
Badajoz	Ambos sexos	60.598	-1.090	-1,77	61.688	-4.067	-6,29	64.665
	Varones	21.313	-587	-2,68	21.900	-1.985	-8,52	23.298
	Mujeres	39.285	-503	-1,26	39.788	-2.082	-5,03	41.367
Cáceres	Ambos sexos	31.475	-680	-2,11	32.155	-1.760	-5,30	33.235
	Varones	12.596	-277	-2,15	12.873	-1.148	-8,35	13.744
	Mujeres	18.879	-403	-2,09	19.282	-612	-3,14	19.491
EXTREMADURA	Ambos sexos	92.073	-1.770	-1,89	93.843	-5.827	-5,95	97.900
	Varones	33.909	-864	-2,48	34.773	-3.133	-8,46	37.042
	Mujeres	58.164	-906	-1,53	59.070	-2.694	-4,43	60.858

JUNIO 2019

Evolución Paro Registrado por Sexo, Comunidades Autónomas y Provincias TOTAL POBLACIÓN 16 y más años

Comunidades Autónomas, Provincias y sexo		Junio 2019	Variación mensual Mayo 2019			Variación anual Junio 2018		
		Dato	Absoluta	Relativa	Dato	Absoluta	Relativa	Dato
A Coruña	Ambos sexos	61.885	-1.893	-2,97	63.778	-6.384	-9,35	68.269
	Varones	25.967	-779	-2,91	26.746	-3.434	-11,68	29.401
	Mujeres	35.918	-1.114	-3,01	37.032	-2.950	-7,59	38.868
Lugo	Ambos sexos	14.874	-499	-3,25	15.373	-1.706	-10,29	16.580
	Varones	6.523	-208	-3,09	6.731	-840	-11,41	7.363
	Mujeres	8.351	-291	-3,37	8.642	-866	-9,40	9.217
Ourense	Ambos sexos	17.655	-451	-2,49	18.106	-1.720	-8,88	19.375
	Varones	7.602	-146	-1,88	7.748	-576	-7,04	8.178
	Mujeres	10.053	-305	-2,94	10.358	-1.144	-10,22	11.197
Pontevedra	Ambos sexos	60.835	-2.713	-4,27	63.548	-5.006	-7,60	65.841
	Varones	24.806	-1.202	-4,62	26.008	-2.057	-7,66	26.863
	Mujeres	36.029	-1.511	-4,03	37.540	-2.949	-7,57	38.978
GALICIA	Ambos sexos	155.249	-5.556	-3,46	160.805	-14.816	-8,71	170.065
	Varones	64.898	-2.335	-3,47	67.233	-6.907	-9,62	71.805
	Mujeres	90.351	-3.221	-3,44	93.572	-7.909	-8,05	98.260
MADRID, COMUNIDAD DE	Ambos sexos	334.602	-6.523	-1,91	341.125	-16.445	-4,68	351.047
	Varones	136.915	-4.879	-3,44	141.794	-8.635	-5,93	145.550
	Mujeres	197.687	-1.644	-0,82	199.331	-7.810	-3,80	205.497
MURCIA, REGION DE	Ambos sexos	94.273	-1.252	-1,31	95.525	-5.132	-5,16	99.405
	Varones	36.499	-424	-1,15	36.923	-2.772	-7,06	39.271
	Mujeres	57.774	-828	-1,41	58.602	-2.360	-3,92	60.134
NAVARRA, COM. FORAL DE	Ambos sexos	30.376	-887	-2,84	31.263	-1.678	-5,23	32.054
	Varones	12.041	-325	-2,63	12.366	-716	-5,61	12.757
	Mujeres	18.335	-562	-2,97	18.897	-962	-4,99	19.297
Araba/Álava	Ambos sexos	18.633	-354	-1,86	18.987	-1.054	-5,35	19.687
	Varones	7.484	-143	-1,87	7.627	-494	-6,19	7.978
	Mujeres	11.149	-211	-1,86	11.360	-560	-4,78	11.709
Bizkaia	Ambos sexos	63.913	-1.040	-1,60	64.953	-5.524	-7,96	69.437
	Varones	27.454	-977	-3,44	28.431	-2.828	-9,34	30.282
	Mujeres	36.459	-63	-0,17	36.522	-2.696	-6,89	39.155
Gipuzkoa	Ambos sexos	28.797	-1.136	-3,80	29.933	-2.564	-8,18	31.361
	Varones	11.896	-671	-5,34	12.567	-980	-7,61	12.876
	Mujeres	16.901	-465	-2,68	17.366	-1.584	-8,57	18.485
PAIS VASCO	Ambos sexos	111.343	-2.530	-2,22	113.873	-9.142	-7,59	120.485
	Varones	46.834	-1.791	-3,68	48.625	-4.302	-8,41	51.136
	Mujeres	64.509	-739	-1,13	65.248	-4.840	-6,98	69.349
RIOJA, LA	Ambos sexos	14.809	-247	-1,64	15.056	-942	-5,98	15.751
	Varones	5.748	-105	-1,79	5.853	-573	-9,07	6.321
	Mujeres	9.061	-142	-1,54	9.203	-369	-3,91	9.430

JUNIO 2019

Evolución Paro Registrado por Sexo, Comunidades Autónomas y Provincias TOTAL POBLACIÓN 16 y más años

Comunidades Autónomas, Provincias y sexo		Junio 2019	Variación mensual Mayo 2019			Variación anual Junio 2018		
		Dato	Absoluta	Relativa	Dato	Absoluta	Relativa	Dato
CEUTA	Ambos sexos	11.374	-137	-1,19	11.511	-557	-4,67	11.931
	Varones	4.554	+4	+0,09	4.550	-350	-7,14	4.904
	Mujeres	6.820	-141	-2,03	6.961	-207	-2,95	7.027
MELILLA	Ambos sexos	9.102	-62	-0,68	9.164	-1.226	-11,87	10.328
	Varones	3.455	-60	-1,71	3.515	-543	-13,58	3.998
	Mujeres	5.647	-2	-0,04	5.649	-683	-10,79	6.330
TOTAL ESTATAL	Ambos sexos	3.015.686	-63.805	-2,07	3.079.491	-146.476	-4,63	3.162.162
	Varones	1.218.056	-32.756	-2,62	1.250.812	-77.296	-5,97	1.295.352
	Mujeres	1.797.630	-31.049	-1,70	1.828.679	-69.180	-3,71	1.866.810

JUNIO 2019

JÓVENES DE 16 A 29 AÑOS

Porcentajes de jóvenes en el PARO REGISTRADO por Sexo, Provincias, Comunidades y Ciudades autónomas

		TOTAL 16y+ años	MENORES DE 25 AÑOS				
			TOTAL 16-29 años	% en cada Sexo, Prv/CA	Distribución s/ Tot Sexo	Distribución s/ SEXO	Distribución s/ CAySexo
Almería	Ambos sexos	60.052	10.912	18,17%	2,27%	100,00%	8,10%
	Varones	24.351	4.380	17,99%	1,98%	40,14%	7,34%
	Mujeres	35.701	6.532	18,30%	2,53%	59,86%	8,70%
Cádiz	Ambos sexos	138.284	22.635	16,37%	4,72%	100,00%	16,80%
	Varones	54.412	10.268	18,87%	4,64%	45,36%	17,22%
	Mujeres	83.872	12.367	14,75%	4,78%	54,64%	16,47%
Córdoba	Ambos sexos	68.002	13.433	19,75%	2,80%	100,00%	9,97%
	Varones	27.208	5.797	21,31%	2,62%	43,15%	9,72%
	Mujeres	40.794	7.636	18,72%	2,95%	56,85%	10,17%
Granada	Ambos sexos	78.721	15.167	19,27%	3,16%	100,00%	11,26%
	Varones	34.107	6.792	19,91%	3,07%	44,78%	11,39%
	Mujeres	44.614	8.375	18,77%	3,24%	55,22%	11,15%
Huelva	Ambos sexos	46.102	7.958	17,26%	1,66%	100,00%	5,91%
	Varones	19.127	3.708	19,39%	1,68%	46,59%	6,22%
	Mujeres	26.975	4.250	15,76%	1,64%	53,41%	5,66%
Jaén	Ambos sexos	48.013	10.795	22,48%	2,25%	100,00%	8,01%
	Varones	18.903	4.757	25,17%	2,15%	44,07%	7,98%
	Mujeres	29.110	6.038	20,74%	2,33%	55,93%	8,04%
Málaga	Ambos sexos	136.356	21.810	15,99%	4,55%	100,00%	16,19%
	Varones	54.017	9.709	17,97%	4,39%	44,52%	16,28%
	Mujeres	82.339	12.101	14,70%	4,68%	55,48%	16,12%
Sevilla	Ambos sexos	182.369	32.015	17,56%	6,67%	100,00%	23,76%
	Varones	71.441	14.233	19,92%	6,44%	44,46%	23,86%
	Mujeres	110.928	17.782	16,03%	6,87%	55,54%	23,68%
ANDALUCIA	Ambos sexos	757.899	134.725	17,78%	28,08%	100,00%	100,00%
	Varones	303.566	59.644	19,65%	26,98%	44,27%	100,00%
	Mujeres	454.333	75.081	16,53%	29,02%	55,73%	100,00%
Huesca	Ambos sexos	7.536	1.575	20,90%	0,33%	100,00%	14,51%
	Varones	3.111	770	24,75%	0,35%	48,89%	14,93%
	Mujeres	4.425	805	18,19%	0,31%	51,11%	14,13%
Teruel	Ambos sexos	4.970	1.052	21,17%	0,22%	100,00%	9,69%
	Varones	2.053	528	25,72%	0,24%	50,19%	10,24%
	Mujeres	2.917	524	17,96%	0,20%	49,81%	9,20%
Zaragoza	Ambos sexos	47.002	8.225	17,50%	1,71%	100,00%	75,79%
	Varones	18.196	3.858	21,20%	1,75%	46,91%	74,83%
	Mujeres	28.806	4.367	15,16%	1,69%	53,09%	76,67%
ARAGON	Ambos sexos	59.508	10.852	18,24%	2,26%	100,00%	100,00%
	Varones	23.360	5.156	22,07%	2,33%	47,51%	100,00%
	Mujeres	36.148	5.696	15,76%	2,20%	52,49%	100,00%
ASTURIAS, PRINCIPADO DE	Ambos sexos	67.526	9.427	13,96%	1,96%	100,00%	
	Varones	28.637	4.528	15,81%	2,05%	48,03%	
	Mujeres	38.889	4.899	12,60%	1,89%	51,97%	

JUNIO 2019

JÓVENES DE 16 A 29 AÑOS

Porcentajes de jóvenes en el PARO REGISTRADO por Sexo, Provincias, Comunidades y Ciudades autónomas

		TOTAL 16y+ años	MENORES DE 25 AÑOS				
			TOTAL 16-29 años	% en cada Sexo, Prv/CA	Distribución s/ Tot Sexo	Distribución s/ SEXO	Distribución s/ CAySexo
BALEARS, ILLES	Ambos sexos	36.372	6.240	17,16%	1,30%	100,00%	
	Varones	15.920	3.000	18,84%	1,36%	48,08%	
	Mujeres	20.452	3.240	15,84%	1,25%	51,92%	
Las Palmas	Ambos sexos	105.676	15.434	14,61%	3,22%	100,00%	53,29%
	Varones	44.485	7.316	16,45%	3,31%	47,40%	53,62%
	Mujeres	61.191	8.118	13,27%	3,14%	52,60%	53,00%
Santa Cruz de Tenerife	Ambos sexos	97.007	13.529	13,95%	2,82%	100,00%	46,71%
	Varones	42.160	6.329	15,01%	2,86%	46,78%	46,38%
	Mujeres	54.847	7.200	13,13%	2,78%	53,22%	47,00%
CANARIAS	Ambos sexos	202.683	28.963	14,29%	6,04%	100,00%	100,00%
	Varones	86.645	13.645	15,75%	6,17%	47,11%	100,00%
	Mujeres	116.038	15.318	13,20%	5,92%	52,89%	100,00%
CANTABRIA	Ambos sexos	33.328	4.795	14,39%	1,00%	100,00%	
	Varones	14.396	2.355	16,36%	1,07%	49,11%	
	Mujeres	18.932	2.440	12,89%	0,94%	50,89%	
Albacete	Ambos sexos	31.689	5.071	16,00%	1,06%	100,00%	18,30%
	Varones	10.602	2.209	20,84%	1,00%	43,56%	18,07%
	Mujeres	21.087	2.862	13,57%	1,11%	56,44%	18,48%
Ciudad Real	Ambos sexos	46.280	8.910	19,25%	1,86%	100,00%	32,15%
	Varones	16.112	3.864	23,98%	1,75%	43,37%	31,61%
	Mujeres	30.168	5.046	16,73%	1,95%	56,63%	32,58%
Cuenca	Ambos sexos	11.876	2.089	17,59%	0,44%	100,00%	7,54%
	Varones	4.494	968	21,54%	0,44%	46,34%	7,92%
	Mujeres	7.382	1.121	15,19%	0,43%	53,66%	7,24%
Guadalajara	Ambos sexos	13.982	2.146	15,35%	0,45%	100,00%	7,74%
	Varones	5.431	984	18,12%	0,45%	45,85%	8,05%
	Mujeres	8.551	1.162	13,59%	0,45%	54,15%	7,50%
Toledo	Ambos sexos	59.498	9.494	15,96%	1,98%	100,00%	34,26%
	Varones	20.548	4.198	20,43%	1,90%	44,22%	34,35%
	Mujeres	38.950	5.296	13,60%	2,05%	55,78%	34,20%
CASTILLA-LA MANCHA	Ambos sexos	163.325	27.710	16,97%	5,78%	100,00%	100,00%
	Varones	57.187	12.223	21,37%	5,53%	44,11%	100,00%
	Mujeres	106.138	15.487	14,59%	5,99%	55,89%	100,00%

JUNIO 2019

JÓVENES DE 16 A 29 AÑOS

Porcentajes de jóvenes en el PARO REGISTRADO por Sexo, Provincias, Comunidades y Ciudades autónomas

		TOTAL 16y+ años	MENORES DE 25 AÑOS				
			TOTAL 16-29 años	% en cada Sexo, Prv/CA	Distribución s/ Tot Sexo	Distribución s/ SEXO	Distribución s/ CAySexo
Ávila	Ambos sexos	10.286	1.630	15,85%	0,34%	100,00%	7,33%
	Varones	4.137	758	18,32%	0,34%	46,50%	6,98%
	Mujeres	6.149	872	14,18%	0,34%	53,50%	4,59%
Burgos	Ambos sexos	16.622	2.703	16,26%	0,56%	100,00%	12,15%
	Varones	6.692	1.353	20,22%	0,61%	50,06%	12,47%
	Mujeres	9.930	1.350	13,60%	0,52%	49,94%	7,10%
León	Ambos sexos	28.263	4.631	16,39%	0,97%	100,00%	20,82%
	Varones	12.023	2.316	19,26%	1,05%	50,01%	21,34%
	Mujeres	16.240	2.315	14,25%	0,89%	49,99%	12,18%
Palencia	Ambos sexos	8.172	1.542	18,87%	0,32%	100,00%	6,93%
	Varones	3.303	744	22,52%	0,34%	48,25%	6,86%
	Mujeres	4.869	798	16,39%	0,31%	51,75%	4,20%
Salamanca	Ambos sexos	21.061	3.599	17,09%	0,75%	100,00%	16,18%
	Varones	8.379	1.718	20,50%	0,78%	47,74%	15,83%
	Mujeres	12.682	1.881	14,83%	0,73%	52,26%	9,90%
Segovia	Ambos sexos	6.229	1.059	17,00%	0,22%	100,00%	4,76%
	Varones	2.533	498	19,66%	0,23%	47,03%	4,59%
	Mujeres	3.696	561	15,18%	0,22%	52,97%	2,95%
Soria	Ambos sexos	3.122	587	18,80%	0,12%	100,00%	2,64%
	Varones	1.327	282	21,25%	0,13%	48,04%	2,60%
	Mujeres	1.795	305	16,99%	0,12%	51,96%	1,61%
Valladolid	Ambos sexos	28.659	4.814	16,80%	1,00%	100,00%	21,64%
	Varones	11.373	2.344	20,61%	1,06%	48,69%	21,60%
	Mujeres	17.286	2.470	14,29%	0,95%	51,31%	13,00%
Zamora	Ambos sexos	10.828	1.678	15,50%	0,35%	100,00%	7,54%
	Varones	4.687	840	17,92%	0,38%	50,06%	7,74%
	Mujeres	6.141	838	13,65%	0,32%	49,94%	4,41%
CASTILLA Y LEON	Ambos sexos	133.242	22.243	16,69%	4,64%	100,00%	100,00%
	Varones	54.454	10.853	19,93%	4,91%	48,79%	100,00%
	Mujeres	78.788	11.390	14,46%	4,40%	51,21%	59,94%

JUNIO 2019

JÓVENES DE 16 A 29 AÑOS

Porcentajes de jóvenes en el PARO REGISTRADO por Sexo, Provincias, Comunidades y Ciudades autónomas

		TOTAL 16y+ años	MENORES DE 25 AÑOS				
			TOTAL 16-29 años	% en cada Sexo, Prv/CA	Distribución s/ Tot Sexo	Distribución s/ SEXO	Distribución s/ CAySexo
Barcelona	Ambos sexos	267.764	36.983	13,81%	7,71%	100,00%	74,18%
	Varones	112.842	17.980	15,93%	8,13%	48,62%	75,20%
	Mujeres	154.922	19.003	12,27%	7,35%	51,38%	73,24%
Girona	Ambos sexos	31.031	4.278	13,79%	0,89%	100,00%	8,58%
	Varones	13.542	1.989	14,69%	0,90%	46,49%	8,32%
	Mujeres	17.489	2.289	13,09%	0,88%	53,51%	8,82%
Lleida	Ambos sexos	17.454	2.781	15,93%	0,58%	100,00%	5,58%
	Varones	7.441	1.252	16,83%	0,57%	45,02%	5,24%
	Mujeres	10.013	1.529	15,27%	0,59%	54,98%	5,89%
Tarragona	Ambos sexos	41.023	5.812	14,17%	1,21%	100,00%	11,66%
	Varones	17.173	2.687	15,65%	1,22%	46,23%	11,24%
	Mujeres	23.850	3.125	13,10%	1,21%	53,77%	12,04%
CATALUÑA	Ambos sexos	357.272	49.854	13,95%	10,39%	100,00%	100,00%
	Varones	150.998	23.908	15,83%	10,82%	47,96%	100,00%
	Mujeres	206.274	25.946	12,58%	10,03%	52,04%	100,00%
Alicante-Alacant	Ambos sexos	139.731	18.832	13,48%	3,93%	100,00%	35,83%
	Varones	55.911	8.826	15,79%	3,99%	46,87%	36,13%
	Mujeres	83.820	10.006	11,94%	3,87%	53,13%	35,57%
Castellón-Castelló	Ambos sexos	37.729	6.405	16,98%	1,34%	100,00%	12,19%
	Varones	14.616	2.891	19,78%	1,31%	45,14%	11,83%
	Mujeres	23.113	3.514	15,20%	1,36%	54,86%	12,49%
Valencia-València	Ambos sexos	173.870	27.322	15,71%	5,70%	100,00%	51,98%
	Varones	67.513	12.713	18,83%	5,75%	46,53%	52,04%
	Mujeres	106.357	14.609	13,74%	5,65%	53,47%	51,94%
COMUNITAT VALENCIANA	Ambos sexos	351.330	52.559	14,96%	10,96%	100,00%	100,00%
	Varones	138.040	24.430	17,70%	11,05%	46,48%	100,00%
	Mujeres	213.290	28.129	13,19%	10,87%	53,52%	100,00%
Badajoz	Ambos sexos	60.598	11.302	18,65%	2,36%	100,00%	65,61%
	Varones	21.313	4.798	22,51%	2,17%	42,45%	64,03%
	Mujeres	39.285	6.504	16,56%	2,51%	57,55%	66,82%
Cáceres	Ambos sexos	31.475	5.924	18,82%	1,23%	100,00%	34,39%
	Varones	12.596	2.695	21,40%	1,22%	45,49%	35,97%
	Mujeres	18.879	3.229	17,10%	1,25%	54,51%	33,18%
EXTREMADURA	Ambos sexos	92.073	17.226	18,71%	3,59%	100,00%	100,00%
	Varones	33.909	7.493	22,10%	3,39%	43,50%	100,00%
	Mujeres	58.164	9.733	16,73%	3,76%	56,50%	100,00%

JUNIO 2019

JÓVENES DE 16 A 29 AÑOS

Porcentajes de jóvenes en el PARO REGISTRADO por Sexo, Provincias, Comunidades y Ciudades autónomas

		TOTAL 16y+ años	MENORES DE 25 AÑOS				
			TOTAL 16-29 años	% en cada Sexo, Prv/CA	Distribución s/ Tot Sexo	Distribución s/ SEXO	Distribución s/ CAySexo
A Coruña	Ambos sexos	61.885	7.329	11,84%	1,53%	100,00%	38,91%
	Varones	61.885	7.329	11,84%	3,32%	100,00%	81,43%
	Mujeres	35.918	3.888	10,82%	1,50%	53,05%	39,53%
Lugo	Ambos sexos	14.874	1.949	13,10%	0,41%	100,00%	10,35%
	Varones	6.523	906	13,89%	0,41%	46,49%	10,07%
	Mujeres	8.351	1.043	12,49%	0,40%	53,51%	10,60%
Ourense	Ambos sexos	17.655	2.326	13,17%	0,48%	100,00%	12,35%
	Varones	7.602	1.161	15,27%	0,53%	49,91%	12,90%
	Mujeres	10.053	1.165	11,59%	0,45%	50,09%	11,84%
Pontevedra	Ambos sexos	60.835	7.232	11,89%	1,51%	100,00%	38,39%
	Varones	24.806	3.492	14,08%	1,58%	48,29%	38,80%
	Mujeres	36.029	3.740	10,38%	1,45%	51,71%	38,02%
GALICIA	Ambos sexos	155.249	18.836	12,13%	3,93%	100,00%	100,00%
	Varones	64.898	9.000	13,87%	4,07%	47,78%	100,00%
	Mujeres	90.351	9.836	10,89%	3,80%	52,22%	100,00%
MADRID, COMUNIDAD DE	Ambos sexos	334.602	50.857	15,20%	10,60%	100,00%	
	Varones	136.915	24.271	17,73%	10,98%	47,72%	
	Mujeres	197.687	26.586	13,45%	10,28%	52,28%	
MURCIA, REGION DE	Ambos sexos	94.273	16.763	17,78%	3,49%	100,00%	
	Varones	36.499	7.361	20,17%	3,33%	43,91%	
	Mujeres	57.774	9.402	16,27%	3,63%	56,09%	
NAVARRA, COM. FORAL DE	Ambos sexos	30.376	5.235	17,23%	1,09%	100,00%	
	Varones	12.041	2.448	20,33%	1,11%	46,76%	
	Mujeres	18.335	2.787	15,20%	1,08%	53,24%	
Araba/Álava	Ambos sexos	18.633	2.895	15,54%	0,60%	100,00%	17,73%
	Varones	7.484	1.243	16,61%	0,56%	42,94%	16,27%
	Mujeres	11.149	1.652	14,82%	0,64%	57,06%	19,02%
Bizkaia	Ambos sexos	63.913	9.221	14,43%	1,92%	100,00%	56,48%
	Varones	27.454	4.388	15,98%	1,99%	47,59%	57,44%
	Mujeres	36.459	4.833	13,26%	1,87%	52,41%	55,63%
Gipuzkoa	Ambos sexos	28.797	4.210	14,62%	0,88%	100,00%	25,79%
	Varones	11.896	2.008	16,88%	0,91%	47,70%	26,29%
	Mujeres	16.901	2.202	13,03%	0,85%	52,30%	25,35%
PAIS VASCO	Ambos sexos	111.343	16.326	14,66%	3,40%	100,00%	100,00%
	Varones	46.834	7.639	16,31%	3,46%	46,79%	100,00%
	Mujeres	64.509	8.687	13,47%	3,36%	53,21%	100,00%

JUNIO 2019

JÓVENES DE 16 A 29 AÑOS

Porcentajes de jóvenes en el PARO REGISTRADO por Sexo, Provincias, Comunidades y Ciudades autónomas

		TOTAL 16y+ años	MENORES DE 25 AÑOS			
			TOTAL 16-29 años	% en cada Sexo, Prv/CA	Distribución s/ Tot Sexo	Distribución s/ SEXO
RIOJA, LA	Ambos sexos	14.809	1.988	13,42%	0,41%	100,00%
	Varones	5.748	887	15,43%	0,40%	44,62%
	Mujeres	9.061	1.101	12,15%	0,43%	55,38%
CEUTA	Ambos sexos	11.374	2.811	24,71%	0,59%	100,00%
	Varones	4.554	1.233	27,08%	0,56%	43,86%
	Mujeres	6.820	1.578	23,14%	0,61%	56,14%
MELILLA	Ambos sexos	9.102	2.338	25,69%	0,49%	100,00%
	Varones	3.455	982	28,42%	0,44%	42,00%
	Mujeres	5.647	1.356	24,01%	0,52%	58,00%
TOTAL ESTATAL	Ambos sexos	3.015.686	479.748	15,91%	100,00%	100,00%
	Varones	1.218.056	221.056	18,15%	100,00%	46,08%
	Mujeres	1.797.630	258.692	14,39%	100,00%	53,92%

Fuente: Elaboración propia a partir de datos del Servicio Público de Empleo Estatal,
ESTADÍSTICA DE DEMANDANTES DE EMPLEO, PUESTOS DE TRABAJO Y COLOCACIONES

JUNIO 2019

Distribución del Paro Registrado según Estudios Terminados, Sexo y Grupos de Edades jóvenes

Sexo y Estudios Terminados	TOTAL	TOTAL 16-29	TOTAL 16-24	Grupos de Edades		
				16-19	20-24	25-29
AMBOS SEXOS						
TOTAL	3.015.686	479.748	224.289	67.210	157.079	255.459
Sin Estudios	1,85%	1,55%	1,66%	1,65%	1,66%	1,46%
<i>ESTUDIOS PRIMARIOS</i>						
- Incompletos	11,90%	10,27%	12,05%	14,97%	10,81%	8,71%
- Completos	9,54%	9,74%	11,35%	13,59%	10,39%	8,32%
<i>ESTUDIOS SECUNDARIOS</i>						
- Programas FP	7,42%	9,09%	8,04%	4,34%	9,62%	10,01%
- Educación General	54,17%	52,59%	58,95%	65,06%	56,33%	47,00%
<i>EST. POSTSECUNDARIOS</i>						
- Técnico Prof. Superior	5,84%	6,68%	4,38%	0,35%	6,10%	8,70%
- Primer ciclo	2,89%	0,73%	0,06%	0,00%	0,09%	1,31%
- Segundo y tercer ciclo	6,31%	9,25%	3,49%	0,02%	4,97%	14,32%
- Otros	0,08%	0,10%	0,03%	0,01%	0,03%	0,16%
VARONES						
TOTAL	1.218.056	221.056	114.807	38.293	76.514	106.249
Sin Estudios	1,78%	1,44%	1,59%	1,62%	1,58%	1,27%
<i>ESTUDIOS PRIMARIOS</i>						
- Incompletos	12,97%	10,58%	12,26%	15,11%	10,83%	8,77%
- Completos	10,27%	10,33%	11,66%	13,84%	10,57%	8,89%
<i>ESTUDIOS SECUNDARIOS</i>						
- Programas FP	6,04%	8,98%	7,90%	4,10%	9,81%	10,14%
- Educación General	56,95%	55,83%	60,83%	64,99%	58,74%	50,43%
<i>EST. POSTSECUNDARIOS</i>						
- Técnico Prof. Superior	4,92%	6,24%	3,91%	0,31%	5,71%	8,77%
- Primer ciclo	1,89%	0,36%	0,03%	0,00%	0,04%	0,71%
- Segundo y tercer ciclo	5,11%	6,18%	1,81%	0,02%	2,70%	10,92%
- Otros	0,06%	0,06%	0,02%	0,01%	0,03%	0,11%
MUJERES						
TOTAL	1.797.630	258.692	109.482	28.917	80.565	149.210
Sin Estudios	1,90%	1,65%	1,73%	1,69%	1,74%	1,60%
<i>ESTUDIOS PRIMARIOS</i>						
- Incompletos	11,17%	10,01%	11,84%	14,78%	10,78%	8,68%
- Completos	9,04%	9,23%	11,03%	13,27%	10,23%	7,91%
<i>ESTUDIOS SECUNDARIOS</i>						
- Programas FP	8,36%	9,19%	8,19%	4,67%	9,45%	9,92%
- Educación General	52,29%	49,81%	56,98%	65,16%	54,05%	44,56%
<i>EST. POSTSECUNDARIOS</i>						
- Técnico Prof. Superior	6,47%	7,06%	4,87%	0,41%	6,47%	8,66%
- Primer ciclo	3,57%	1,04%	0,10%	0,00%	0,13%	1,73%
- Segundo y tercer ciclo	7,11%	11,88%	5,25%	0,02%	7,12%	16,74%
- Otros	0,10%	0,12%	0,03%	0,01%	0,04%	0,19%

Fuente: Elaboración propia a partir de datos del Servicio Público de Empleo Estatal.

ESTADÍSTICA DE DEMANDANTES DE EMPLEO, PUESTOS DE TRABAJO Y COLOCACIONES

JUNIO 2019

JÓVENES ENTRE 16 Y 29 AÑOS

Evolución del Paro Registrado según Sexo y Estudios Terminados

Sexo y Estudios Terminados	Junio 2019	Variación mensual Mayo 2019			Variación anual Junio 2018		
	Dato	Absoluta	Relativa	Dato	Absoluta	Relativa	Dato
AMBOS SEXOS							
TOTAL	479.748	-26.640	-5,26	506.388	-34.916	-6,78	514.664
Sin Estudios	7.459	+257	+3,57	7.202	-331	-4,25	7.790
<i>ESTUDIOS PRIMARIOS</i>							
- Incompletos	49.293	-1.408	-2,78	50.701	-386	-0,78	49.679
- Completos	46.712	-1.344	-2,80	48.056	+1.354	+2,99	45.358
<i>ESTUDIOS SECUNDARIOS</i>							
- Programas FP	43.616	-2.583	-5,59	46.199	-4.648	-9,63	48.264
- Educación General	252.278	-16.390	-6,10	268.668	-26.535	-9,52	278.813
<i>EST. POSTSECUNDARIOS</i>							
- Técnico Prof. Superior	32.050	-1.785	-5,28	33.835	-1.424	-4,25	33.474
- Primer ciclo	3.481	-5	-0,14	3.486	-2.585	-42,61	6.066
- Segundo y tercer ciclo	44.399	-3.254	-6,83	47.653	-322	-0,72	44.721
- Otros	460	-128	-21,77	588	-39	-7,82	499
VARONES							
TOTAL	221.056	-12.647	-5,41	233.703	-14.369	-6,10	235.425
Sin Estudios	3.179	+128	+4,20	3.051	-141	-4,25	3.320
<i>ESTUDIOS PRIMARIOS</i>							
- Incompletos	23.389	-642	-2,67	24.031	-225	-0,95	23.614
- Completos	22.831	-787	-3,33	23.618	+921	+4,20	21.910
<i>ESTUDIOS SECUNDARIOS</i>							
- Programas FP	19.847	-906	-4,37	20.753	-1.566	-7,31	21.413
- Educación General	123.413	-8.003	-6,09	131.416	-12.081	-8,92	135.494
<i>EST. POSTSECUNDARIOS</i>							
- Técnico Prof. Superior	13.799	-840	-5,74	14.639	-299	-2,12	14.098
- Primer ciclo	787	-19	-2,36	806	-604	-43,42	1.391
- Segundo y tercer ciclo	13.671	-1.548	-10,17	15.219	-369	-2,63	14.040
- Otros	140	-30	-17,65	170	-5	-3,45	145
MUJERES							
TOTAL	258.692	-13.993	-5,13	272.685	-20.547	-7,36	279.239
Sin Estudios	4.280	+129	+3,11	4.151	-190	-4,25	4.470
<i>ESTUDIOS PRIMARIOS</i>							
- Incompletos	25.904	-766	-2,87	26.670	-161	-0,62	26.065
- Completos	23.881	-557	-2,28	24.438	+433	+1,85	23.448
<i>ESTUDIOS SECUNDARIOS</i>							
- Programas FP	23.769	-1.677	-6,59	25.446	-3.082	-11,48	26.851
- Educación General	128.865	-8.387	-6,11	137.252	-14.454	-10,09	143.319
<i>EST. POSTSECUNDARIOS</i>							
- Técnico Prof. Superior	18.251	-945	-4,92	19.196	-1.125	-5,81	19.376
- Primer ciclo	2.694	+14	+0,52	2.680	-1.981	-42,37	4.675
- Segundo y tercer ciclo	30.728	-1.706	-5,26	32.434	+47	+0,15	30.681
- Otros	320	-98	-23,44	418	-34	-9,60	354

Fuente: Elaboración propia a partir de datos del Servicio Público de Empleo Estatal,

ESTADÍSTICA DE DEMANDANTES DE EMPLEO, PUESTOS DE TRABAJO Y COLOCACIONES

JUNIO 2019

Distribución del Paro Registrado según Duración de la Demanda, Sexo y Grupos de Edades jóvenes

Sexo y Duración de la demanda	TOTAL	TOTAL 16-29	TOTAL 16-24	Grupos de Edades		
				16-19	20-24	25-29
AMBOS SEXOS						
TOTAL	3.015.686	479.748	224.289	67.210	157.079	255.459
Menor o igual a 7 días	3,21%	6,32%	7,53%	8,12%	7,28%	5,26%
Entre 7 y 15 días	3,19%	5,75%	6,47%	7,50%	6,03%	5,12%
Entre 15 y 30 días	5,84%	10,23%	10,94%	11,61%	10,65%	9,61%
Entre 1 y 3 meses	16,12%	26,45%	28,30%	31,09%	27,10%	24,83%
Entre 3 y 6 meses	14,46%	18,70%	18,51%	18,55%	18,49%	18,86%
Entre 6 y 9 meses	9,09%	9,53%	8,72%	8,19%	8,94%	10,25%
Entre 9 y 12 meses	6,81%	6,61%	6,08%	5,87%	6,17%	7,08%
Entre 12 y 18 meses	8,37%	6,07%	5,39%	5,06%	5,52%	6,67%
Entre 18 y 24 meses	6,10%	3,67%	3,14%	2,32%	3,49%	4,13%
Más de 24 meses	26,80%	6,67%	4,93%	1,68%	6,32%	8,20%
VARONES						
TOTAL	1.218.056	221.056	114.807	38.293	76.514	106.249
Menor o igual a 7 días	3,69%	6,66%	7,70%	8,31%	7,39%	5,53%
Entre 7 y 15 días	3,89%	6,43%	6,98%	7,65%	6,64%	5,84%
Entre 15 y 30 días	6,97%	11,18%	11,60%	11,98%	11,41%	10,73%
Entre 1 y 3 meses	18,49%	28,42%	29,61%	31,60%	28,61%	27,14%
Entre 3 y 6 meses	15,32%	18,64%	18,30%	18,33%	18,29%	19,01%
Entre 6 y 9 meses	9,18%	9,01%	8,31%	8,05%	8,43%	9,77%
Entre 9 y 12 meses	6,41%	5,92%	5,65%	5,75%	5,61%	6,20%
Entre 12 y 18 meses	7,70%	5,16%	4,82%	4,76%	4,86%	5,51%
Entre 18 y 24 meses	5,43%	3,04%	2,79%	2,12%	3,13%	3,30%
Más de 24 meses	22,92%	5,55%	4,24%	1,44%	5,64%	6,95%
MUJERES						
TOTAL	1.797.630	258.692	109.482	28.917	80.565	149.210
Menor o igual a 7 días	2,89%	6,03%	7,35%	7,87%	7,17%	5,06%
Entre 7 y 15 días	2,71%	5,17%	5,94%	7,31%	5,44%	4,60%
Entre 15 y 30 días	5,08%	9,42%	10,25%	11,13%	9,93%	8,81%
Entre 1 y 3 meses	14,52%	24,77%	26,93%	30,42%	25,68%	23,19%
Entre 3 y 6 meses	13,88%	18,74%	18,72%	18,84%	18,68%	18,76%
Entre 6 y 9 meses	9,03%	9,98%	9,15%	8,37%	9,43%	10,59%
Entre 9 y 12 meses	7,08%	7,20%	6,53%	6,02%	6,71%	7,70%
Entre 12 y 18 meses	8,83%	6,86%	5,97%	5,46%	6,16%	7,50%
Entre 18 y 24 meses	6,56%	4,21%	3,51%	2,58%	3,84%	4,72%
Más de 24 meses	29,42%	7,63%	5,65%	2,00%	6,96%	9,08%

Fuente: Elaboración propia a partir de datos del Servicio Público de Empleo Estatal.

ESTADÍSTICA DE DEMANDANTES DE EMPLEO, PUESTOS DE TRABAJO Y COLOCACIONES

JUNIO 2019 JÓVENES DE 16 A 29 AÑOS

Evolución del Paro Registrado según Sexo y Duración de la Demanda

Sexo y Duración de la demanda	Junio 2019	Variación mensual Mayo 2019			Variación anual Junio 2018		
	Dato	Absoluta	Relativa	Dato	Absoluta	Relativa	Dato
AMBOS SEXOS							
TOTAL	479.748	-26.640	-5,26	506.388	-34.916	-6,78	514.664
Menor o igual a 7 días	30.314	+2.857	+10,41	27.457	-1.672	-5,23	31.986
Entre 7 y 15 días	27.582	-2.957	-9,68	30.539	-1.071	-3,74	28.653
Entre 15 y 30 días	49.085	-915	-1,83	50.000	-5.433	-9,97	54.518
Entre 1 y 3 meses	126.902	-5.314	-4,02	132.216	-8.614	-6,36	135.516
Entre 3 y 6 meses	89.692	-7.433	-7,65	97.125	-2.204	-2,40	91.896
Entre 6 y 9 meses	45.738	-13.796	-23,17	59.534	-5.117	-10,06	50.855
Entre 9 y 12 meses	31.720	+2.503	+8,57	29.217	-3.213	-9,20	34.933
Entre 12 y 18 meses	29.130	+70	+0,24	29.060	-1.467	-4,79	30.597
Entre 18 y 24 meses	17.595	-1.284	-6,80	18.879	-452	-2,50	18.047
Más de 24 meses	31.990	-371	-1,15	32.361	-5.673	-15,06	37.663
VARONES							
TOTAL	221.056	-12.647	-5,41	233.703	-14.369	-6,10	235.425
Menor o igual a 7 días	14.717	+921	+6,68	13.796	-907	-5,81	15.624
Entre 7 y 15 días	14.219	-1.276	-8,23	15.495	-254	-1,75	14.473
Entre 15 y 30 días	24.725	-175	-0,70	24.900	-2.655	-9,70	27.380
Entre 1 y 3 meses	62.824	-2.922	-4,44	65.746	-3.248	-4,92	66.072
Entre 3 y 6 meses	41.206	-3.440	-7,71	44.646	-617	-1,48	41.823
Entre 6 y 9 meses	19.919	-6.164	-23,63	26.083	-1.970	-9,00	21.889
Entre 9 y 12 meses	13.082	+968	+7,99	12.114	-1.273	-8,87	14.355
Entre 12 y 18 meses	11.396	+109	+0,97	11.287	-761	-6,26	12.157
Entre 18 y 24 meses	6.710	-547	-7,54	7.257	-167	-2,43	6.877
Más de 24 meses	12.258	-121	-0,98	12.379	-2.517	-17,04	14.775
MUJERES							
TOTAL	258.692	-13.993	-5,13	272.685	-20.547	-7,36	279.239
Menor o igual a 7 días	15.597	+1.936	+14,17	13.661	-765	-4,68	16.362
Entre 7 y 15 días	13.363	-1.681	-11,17	15.044	-817	-5,76	14.180
Entre 15 y 30 días	24.360	-740	-2,95	25.100	-2.778	-10,24	27.138
Entre 1 y 3 meses	64.078	-2.392	-3,60	66.470	-5.366	-7,73	69.444
Entre 3 y 6 meses	48.486	-3.993	-7,61	52.479	-1.587	-3,17	50.073
Entre 6 y 9 meses	25.819	-7.632	-22,82	33.451	-3.147	-10,86	28.966
Entre 9 y 12 meses	18.638	+1.535	+8,98	17.103	-1.940	-9,43	20.578
Entre 12 y 18 meses	17.734	-39	-0,22	17.773	-706	-3,83	18.440
Entre 18 y 24 meses	10.885	-737	-6,34	11.622	-285	-2,55	11.170
Más de 24 meses	19.732	-250	-1,25	19.982	-3.156	-13,79	22.888

Fuente: Elaboración propia a partir de datos del Servicio Público de Empleo Estatal,

ESTADÍSTICA DE DEMANDANTES DE EMPLEO, PUESTOS DE TRABAJO Y COLOCACIONES