



**cifras
jóvenes**

Paro Registrado

Jóvenes 16-29 años

Marzo

2019

OBSERVATORIO DE LA
JUVENTUD EN ESPAÑA

estadística-injuve



GOBIERNO
DE ESPAÑA

MINISTERIO
DE SANIDAD, CONSUMO
Y BIENESTAR SOCIAL

injuve

MARZO 2018

Evolución del Paro Registrado por sexo y grupos de edades

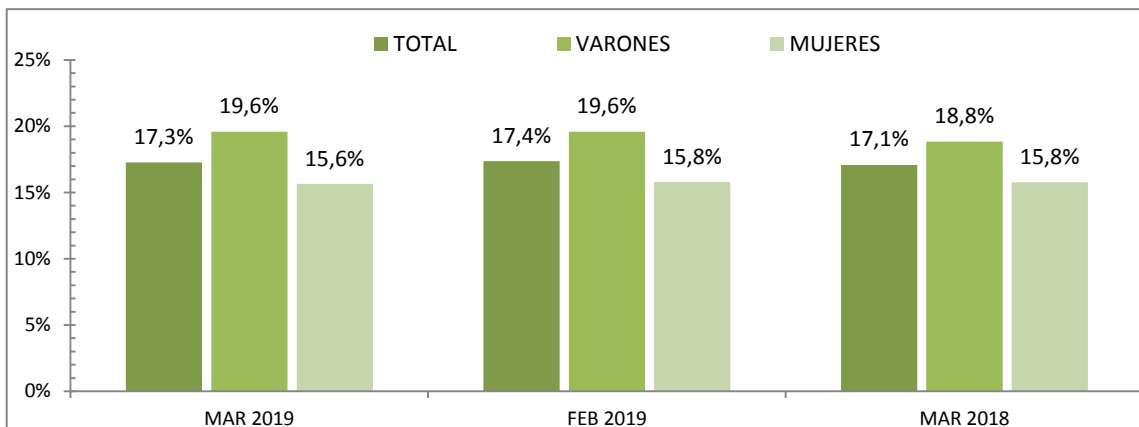
Sexo y Grupos de edades	Marzo 2019	Variación mensual Febrero 2019			Variación anual Marzo 2018		
	Dato	Absoluta	Relativa	Dato	Absoluta	Relativa	Dato
AMBOS SEXOS							
Total 16 y más años	3.255.084	-33.956	-1,03	3.289.040	-167.467	-4,89	3.422.551
De 16 a 19 años	70.963	+1.361	+1,96	69.602	+614	+0,87	70.349
De 20 a 24 años	195.775	-3.022	-1,52	198.797	-8.244	-4,04	204.019
De 25 a 29 años	295.177	-7.219	-2,39	302.396	-14.891	-4,80	310.068
De 30 a 34 años	311.688	-6.624	-2,08	318.312	-22.204	-6,65	333.892
De 35 y más años	2.381.481	-18.452	-0,77	2.399.933	-122.742	-4,90	2.504.223
Total 16 a 29 años	561.915	-8.880	-1,56	570.795	-22.521	-3,85	584.436
Total 16 a 24 años	266.738	-1.661	-0,62	268.399	-7.630	-2,78	274.368
Total 16 a 34 años	873.603	-15.504	-1,74	889.107	-44.725	-4,87	918.328
VARONES							
Total 16 y más años	1.338.897	-21.328	-1,57	1.360.225	-115.223	-7,92	1.454.120
De 16 a 19 años	40.226	+634	+1,60	39.592	+79	+0,20	40.147
De 20 a 24 años	95.693	-1.371	-1,41	97.064	-4.902	-4,87	100.595
De 25 a 29 años	126.331	-3.301	-2,55	129.632	-6.752	-5,07	133.083
De 30 a 34 años	120.095	-3.322	-2,69	123.417	-11.219	-8,54	131.314
De 35 y más años	956.552	-13.968	-1,44	970.520	-92.429	-8,81	1.048.981
Total 16 a 29 años	262.250	-4.038	-1,52	266.288	-11.575	-4,23	273.825
Total 16 a 24 años	135.919	-737	-0,54	136.656	-4.823	-3,43	140.742
Total 16 a 34 años	382.345	-7.360	-1,89	389.705	-22.794	-5,63	405.139
MUJERES							
Total 16 y más años	1.916.187	-12.628	-0,65	1.928.815	-52.244	-2,65	1.968.431
De 16 a 19 años	30.737	+727	+2,42	30.010	+535	+1,77	30.202
De 20 a 24 años	100.082	-1.651	-1,62	101.733	-3.342	-3,23	103.424
De 25 a 29 años	168.846	-3.918	-2,27	172.764	-8.139	-4,60	176.985
De 30 a 34 años	191.593	-3.302	-1,69	194.895	-10.985	-5,42	202.578
De 35 y más años	1.424.929	-4.484	-0,31	1.429.413	-30.313	-2,08	1.455.242
Total 16 a 29 años	299.665	-4.842	-1,59	304.507	-10.946	-3,52	310.611
Total 16 a 24 años	130.819	-924	-0,70	131.743	-2.807	-2,10	133.626
Total 16 a 34 años	491.258	-8.144	-1,63	499.402	-21.931	-4,27	513.189

Fuente: Elaboración propia a partir de datos del Servicio Público de Empleo Estatal, ESTADÍSTICA DE DEMANDANTES DE EMPLEO, PUESTOS DE TRABAJO Y COLOCACIONES

MARZO 2018

Jóvenes de 16 a 29 años en el paro registrado

Para cada caso porcentajes sobre el total de Paro Registrado

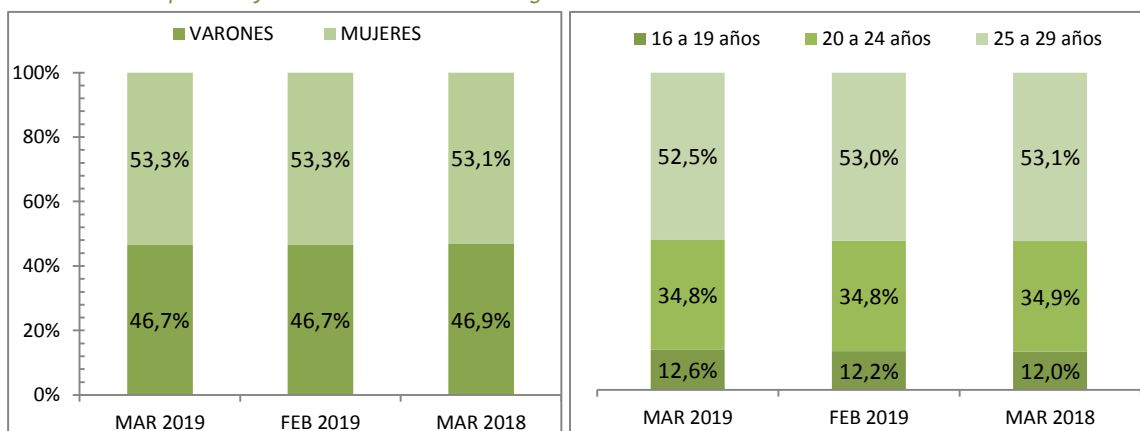


Jóvenes de 16 a 29 años en el paro registrado

según el sexo

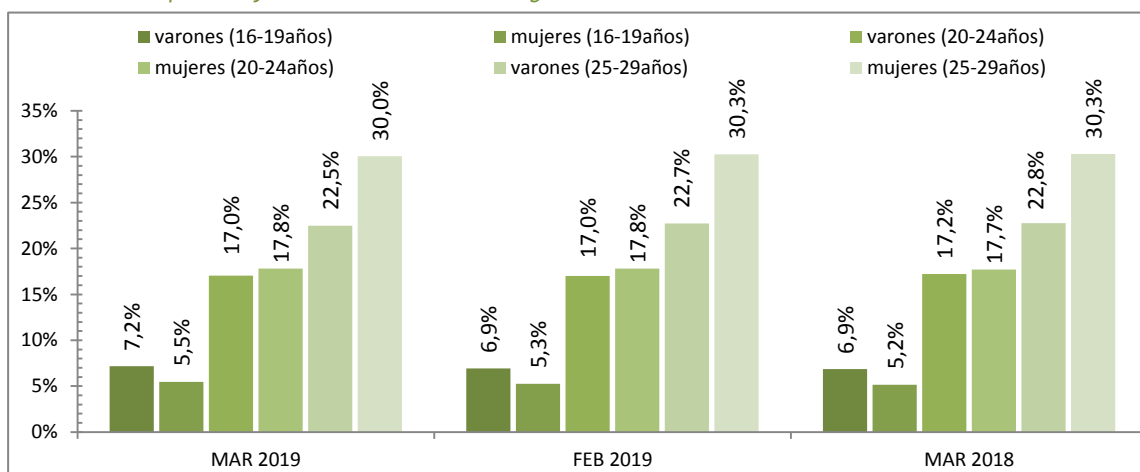
según las edades

Para cada caso porcentajes sobre el total de Paro Registrado

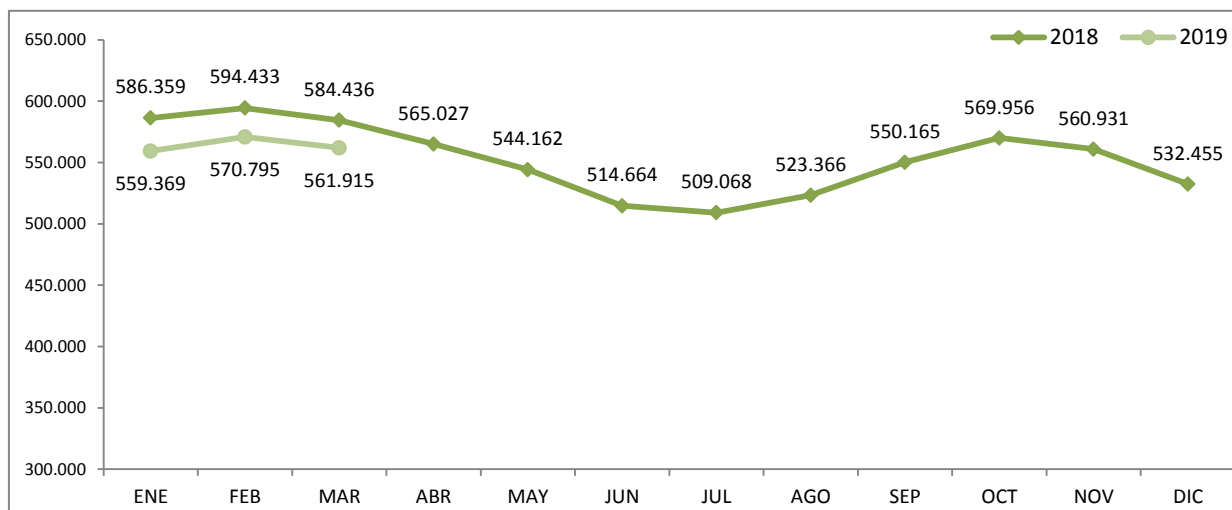


Jóvenes de 16 a 29 años en el paro registrado según sexo y edades

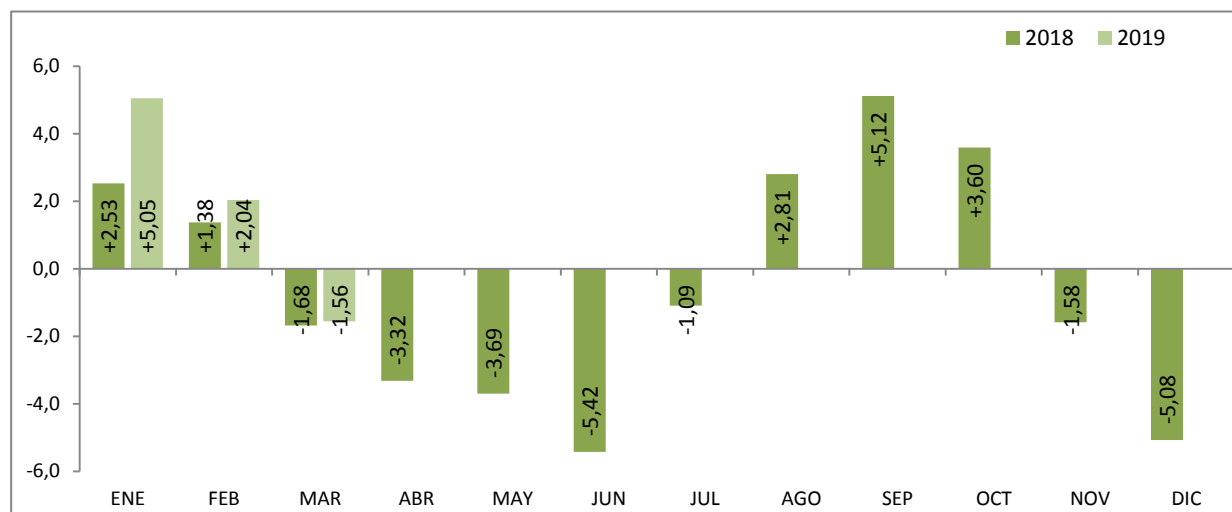
Para cada caso porcentajes sobre el total de Paro Registrado



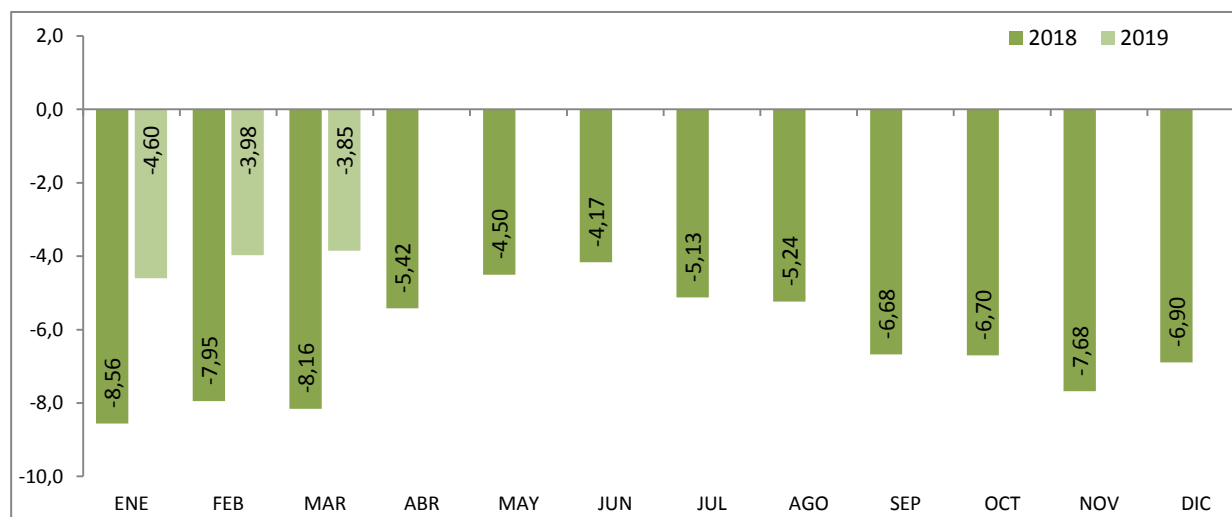
JÓVENES DE 16 a 29 AÑOS EVOLUCIÓN MENSUAL DEL PARO REGISTRADO



EVOLUCIÓN VARIACIÓN RELATIVA MENSUAL DEL PARO REGISTRADO



EVOLUCIÓN VARIACIÓN RELATIVA ANUAL DEL PARO REGISTRADO



Fuente: Elaboración propia a partir de datos del Servicio Público de Empleo Estatal, ESTADÍSTICA DE DEMANDANTES DE EMPLEO, PUESTOS DE TRABAJO Y COLOCACIONES

MARZO 2018

Paro Registrado según sexo y edades por provincias y comunidades y ciudades autónomas

Comunidades autónomas y provincias	TOTAL EDADES			De 16 a 29 años			De 30 y más años		
	TOTAL	Varones	Mujeres	TOTAL	Varones	Mujeres	TOTAL	Varones	Mujeres
Almería	57.249	24.833	32.416	10.679	4.799	5.880	46.570	20.034	26.536
Cádiz	152.600	60.063	92.537	27.962	12.584	15.378	124.638	47.479	77.159
Córdoba	71.169	28.673	42.496	14.977	6.467	8.510	56.192	22.206	33.986
Granada	83.162	36.375	46.787	17.168	7.786	9.382	65.994	28.589	37.405
Huelva	43.265	18.484	24.781	7.562	3.568	3.994	35.703	14.916	20.787
Jaén	51.034	19.937	31.097	11.971	5.040	6.931	39.063	14.897	24.166
Málaga	153.172	61.880	91.292	27.475	12.511	14.964	125.697	49.369	76.328
Sevilla	193.668	77.405	116.263	36.030	16.189	19.841	157.638	61.216	96.422
ANDALUCIA	805.319	327.650	477.669	153.824	68.944	84.880	651.495	258.706	392.789
Huesca	8.323	3.437	4.886	1.666	784	882	6.657	2.653	4.004
Teruel	5.449	2.186	3.263	1.075	457	618	4.374	1.729	2.645
Zaragoza	51.640	20.476	31.164	9.614	4.566	5.048	42.026	15.910	26.116
ARAGON	65.412	26.099	39.313	12.355	5.807	6.548	53.057	20.292	32.765
ASTURIAS, PRINCIPADO DE	75.124	32.473	42.651	11.534	5.612	5.922	63.590	26.861	36.729
BALEARS, ILLES	54.761	23.277	31.484	12.970	6.150	6.820	41.791	17.127	24.664
Las Palmas	109.604	47.335	62.269	17.214	8.309	8.905	92.390	39.026	53.364
Santa Cruz de Tenerife	99.631	44.209	55.422	14.918	7.213	7.705	84.713	36.996	47.717
CANARIAS	209.235	91.544	117.691	32.132	15.522	16.610	177.103	76.022	101.081
CANTABRIA	38.704	16.986	21.718	6.499	3.228	3.271	32.205	13.758	18.447
Albacete	34.311	11.914	22.397	6.244	2.831	3.413	28.067	9.083	18.984
Ciudad Real	47.527	16.733	30.794	9.803	4.253	5.550	37.724	12.480	25.244
Cuenca	12.748	4.904	7.844	2.354	1.106	1.248	10.394	3.798	6.596
Guadalajara	15.797	6.229	9.568	2.825	1.314	1.511	12.972	4.915	8.057
Toledo	61.490	21.697	39.793	10.751	4.791	5.960	50.739	16.906	33.833
CASTILLA-LA MANCHA	171.873	61.477	110.396	31.977	14.295	17.682	139.896	47.182	92.714
Ávila	11.508	4.820	6.688	1.881	900	981	9.627	3.920	5.707
Burgos	18.984	7.818	11.166	3.227	1.611	1.616	15.757	6.207	9.550
León	31.156	13.509	17.647	5.195	2.578	2.617	25.961	10.931	15.030
Palencia	9.277	3.915	5.362	1.781	867	914	7.496	3.048	4.448
Salamanca	23.405	9.328	14.077	4.226	1.985	2.241	19.179	7.343	11.836
Segovia	7.105	3.034	4.071	1.295	643	652	5.810	2.391	3.419
Soria	3.736	1.664	2.072	746	375	371	2.990	1.289	1.701
Valladolid	31.622	13.011	18.611	5.568	2.735	2.833	26.054	10.276	15.778
Zamora	11.974	5.302	6.672	1.878	934	944	10.096	4.368	5.728
CASTILLA Y LEON	148.767	62.401	86.366	25.797	12.628	13.169	122.970	49.773	73.197
Barcelona	287.714	123.964	163.750	44.062	21.820	22.242	243.652	102.144	141.508
Girona	38.144	16.894	21.250	6.648	3.237	3.411	31.496	13.657	17.839
Lleida	21.368	9.503	11.865	3.535	1.656	1.879	17.833	7.847	9.986
Tarragona	48.514	20.479	28.035	8.240	3.888	4.352	40.274	16.591	23.683
CATALUÑA	395.740	170.840	224.900	62.485	30.601	31.884	333.255	140.239	193.016
Alicante-Alacant	151.046	60.950	90.096	22.572	10.708	11.864	128.474	50.242	78.232
Castellón-Castelló	39.669	15.664	24.005	7.024	3.244	3.780	32.645	12.420	20.225
Valencia-València	179.680	70.888	108.792	29.014	13.490	15.524	150.666	57.398	93.268
COMUNITAT VALENCIANA	370.395	147.502	222.893	58.610	27.442	31.168	311.785	120.060	191.725
Badajoz	66.658	24.452	42.206	13.294	5.819	7.475	53.364	18.633	34.731
Cáceres	35.125	14.544	20.581	7.143	3.326	3.817	27.982	11.218	16.764
EXTREMADURA	101.783	38.996	62.787	20.437	9.145	11.292	81.346	29.851	51.495

MARZO 2018

Paro Registrado según sexo y edades por provincias y comunidades y ciudades autónomas

Comunidades autónomas y provincias	TOTAL EDADES			De 16 a 29 años			De 30 y más años		
	TOTAL	Varones	Mujeres	TOTAL	Varones	Mujeres	TOTAL	Varones	Mujeres
A Coruña	67.394	28.668	38.726	8.752	4.085	4.667	58.642	24.583	34.059
Lugo	16.352	7.157	9.195	2.321	1.049	1.272	14.031	6.108	7.923
Ourense	19.265	8.408	10.857	2.721	1.319	1.402	16.544	7.089	9.455
Pontevedra	67.830	28.065	39.765	8.680	4.199	4.481	59.150	23.866	35.284
GALICIA	170.841	72.298	98.543	22.474	10.652	11.822	148.367	61.646	86.721
MADRID, COMUNIDAD DE	353.737	147.896	205.841	57.691	28.143	29.548	296.046	119.753	176.293
MURCIA, REGION DE	104.780	40.495	64.285	21.153	9.286	11.867	83.627	31.209	52.418
NAVARRA, COM. FORAL DE	33.693	13.630	20.063	6.132	2.804	3.328	27.561	10.826	16.735
Araba/Álava	19.439	7.918	11.521	3.062	1.351	1.711	16.377	6.567	9.810
Bizkaia	67.295	29.506	37.789	9.911	4.768	5.143	57.384	24.738	32.646
Gipuzkoa	31.218	13.050	18.168	4.950	2.361	2.589	26.268	10.689	15.579
PAIS VASCO	117.952	50.474	67.478	17.923	8.480	9.443	100.029	41.994	58.035
RIOJA, LA	16.443	6.746	9.697	2.367	1.100	1.267	14.076	5.646	8.430
CEUTA	11.358	4.564	6.794	3.020	1.330	1.690	8.338	3.234	5.104
MELILLA	9.167	3.549	5.618	2.535	1.081	1.454	6.632	2.468	4.164
TOTAL ESTATAL	3.255.084	1.338.897	1.916.187	561.915	262.250	299.665	2.693.169	1.076.647	1.616.522

MARZO 2018

JÓVENES 16 a 29 AÑOS - AMBOS SEXOS

Evolución Paro Registrado por provincias y comunidades y ciudades autónomas

Comunidades Autónomas y Provincias	Marzo 2019	Variación mensual Febrero 2019			Variación anual Marzo 2018		
	Dato	Absoluta	Relativa	Dato	Absoluta	Relativa	Dato
Almería	10.679	-143	-1,32	10.822	-481	-4,31	11.160
Cádiz	27.962	-409	-1,44	28.371	-1.136	-3,90	29.098
Córdoba	14.977	+363	+2,48	14.614	-1.073	-6,69	16.050
Granada	17.168	-155	-0,89	17.323	-1.020	-5,61	18.188
Huelva	7.562	-1.103	-12,73	8.665	-1.188	-13,58	8.750
Jaén	11.971	+926	+8,38	11.045	-553	-4,42	12.524
Málaga	27.475	-375	-1,35	27.850	-521	-1,86	27.996
Sevilla	36.030	-643	-1,75	36.673	-2.615	-6,77	38.645
ANDALUCIA	153.824	-1.539	-0,99	155.363	-8.587	-5,29	162.411
Huesca	1.666	-102	-5,77	1.768	-141	-7,80	1.807
Teruel	1.075	-64	-5,62	1.139	-108	-9,13	1.183
Zaragoza	9.614	-140	-1,44	9.754	-429	-4,27	10.043
ARAGON	12.355	-306	-2,42	12.661	-678	-5,20	13.033
ASTURIAS, PRINCIPADO DE	11.534	-228	-1,94	11.762	-500	-4,15	12.034
BALEARS, ILLES	12.970	-1.251	-8,80	14.221	+284	+2,24	12.686
Las Palmas	17.214	-290	-1,66	17.504	+274	+1,62	16.940
Santa Cruz de Tenerife	14.918	-43	-0,29	14.961	+167	+1,13	14.751
CANARIAS	32.132	-333	-1,03	32.465	+441	+1,39	31.691
CANTABRIA	6.499	-190	-2,84	6.689	+107	+1,67	6.392
Albacete	6.244	-115	-1,81	6.359	-870	-12,23	7.114
Ciudad Real	9.803	+7	+0,07	9.796	-1.596	-14,00	11.399
Cuenca	2.354	-21	-0,88	2.375	-200	-7,83	2.554
Guadalajara	2.825	+41	+1,47	2.784	+72	+2,62	2.753
Toledo	10.751	-97	-0,89	10.848	-1.318	-10,92	12.069
CASTILLA-LA MANCHA	31.977	-185	-0,58	32.162	-3.912	-10,90	35.889
Ávila	1.881	-131	-6,51	2.012	-280	-12,96	2.161
Burgos	3.227	-122	-3,64	3.349	+30	+0,94	3.197
León	5.195	-251	-4,61	5.446	-276	-5,04	5.471
Palencia	1.781	-55	-3,00	1.836	-135	-7,05	1.916
Salamanca	4.226	-92	-2,13	4.318	-157	-3,58	4.383
Segovia	1.295	-5	-0,38	1.300	-104	-7,43	1.399
Soria	746	-10	-1,32	756	-6	-0,80	752
Valladolid	5.568	-50	-0,89	5.618	-302	-5,14	5.870
Zamora	1.878	-5	-0,27	1.883	-203	-9,75	2.081
CASTILLA Y LEON	25.797	-721	-2,72	26.518	-1.433	-5,26	27.230
Barcelona	44.062	+556	+1,28	43.506	+1.383	+3,24	42.679
Girona	6.648	-307	-4,41	6.955	+560	+9,20	6.088
Lleida	3.535	-80	-2,21	3.615	-8	-0,23	3.543
Tarragona	8.240	-370	-4,30	8.610	+259	+3,25	7.981
CATALUÑA	62.485	-201	-0,32	62.686	+2.194	+3,64	60.291

MARZO 2018

JÓVENES 16 a 29 AÑOS - AMBOS SEXOS

Evolución Paro Registrado por provincias y comunidades y ciudades autónomas

Comunidades Autónomas y Provincias	Marzo 2019	Variación mensual Febrero 2019			Variación anual Marzo 2018		
	Dato	Absoluta	Relativa	Dato	Absoluta	Relativa	Dato
Alicante-Alacant	22.572	-727	-3,12	23.299	-170	-0,75	22.742
Castellón-Castelló	7.024	-38	-0,54	7.062	+204	+2,99	6.820
Valencia-València	29.014	-537	-1,82	29.551	-893	-2,99	29.907
COMUNITAT VALENCIANA	58.610	-1.302	-2,17	59.912	-859	-1,44	59.469
Badajoz	13.294	-845	-5,98	14.139	-2.213	-14,27	15.507
Cáceres	7.143	-758	-9,59	7.901	-1.027	-12,57	8.170
EXTREMADURA	20.437	-1.603	-7,27	22.040	-3.240	-13,68	23.677
A Coruña	8.752	-107	-1,21	8.859	-579	-6,21	9.331
Lugo	2.321	-93	-3,85	2.414	-237	-9,27	2.558
Ourense	2.721	-5	-0,18	2.726	-32	-1,16	2.753
Pontevedra	8.680	-179	-2,02	8.859	-631	-6,78	9.311
GALICIA	22.474	-384	-1,68	22.858	-1.479	-6,17	23.953
MADRID, COMUNIDAD DE	57.691	+402	+0,70	57.289	-3.474	-5,68	61.165
MURCIA, REGION DE	21.153	-716	-3,27	21.869	-722	-3,30	21.875
NAVARRA, COM. FORAL DE	6.132	-47	-0,76	6.179	-357	-5,50	6.489
Araba/Álava	3.062	-21	-0,68	3.083	-8	-0,26	3.070
Bizkaia	9.911	-262	-2,58	10.173	-374	-3,64	10.285
Gipuzkoa	4.950	-124	-2,44	5.074	+40	+0,81	4.910
PAIS VASCO	17.923	-407	-2,22	18.330	-342	-1,87	18.265
RIOJA, LA	2.367	-78	-3,19	2.445	-68	-2,79	2.435
CEUTA	3.020	+24	+0,80	2.996	-235	-7,22	3.255
MELILLA	2.535	+185	+7,87	2.350	+339	+15,44	2.196
TOTAL ESTATAL	561.915	-8.880	-1,56	570.795	-22.521	-3,85	584.436

Fuente: Elaboración propia a partir de datos del Servicio Público de Empleo Estatal,
ESTADÍSTICA DE DEMANDANTES DE EMPLEO, PUESTOS DE TRABAJO Y COLOCACIONES

MARZO 2018

JÓVENES 16 a 29 AÑOS - VARONES

Evolución Paro Registrado por provincias y comunidades y ciudades autónomas

Comunidades Autónomas y Provincias	Marzo 2019	Variación mensual Febrero 2019			Variación anual Marzo 2018		
	Dato	Absoluta	Relativa	Dato	Absoluta	Relativa	Dato
Almería	4.799	-100	-2,04	4.899	-182	-3,65	4.981
Cádiz	12.584	-346	-2,68	12.930	-897	-6,65	13.481
Córdoba	6.467	+327	+5,33	6.140	-648	-9,11	7.115
Granada	7.786	+111	+1,45	7.675	-533	-6,41	8.319
Huelva	3.568	-510	-12,51	4.078	-640	-15,21	4.208
Jaén	5.040	+620	+14,03	4.420	-365	-6,75	5.405
Málaga	12.511	-177	-1,40	12.688	-482	-3,71	12.993
Sevilla	16.189	-348	-2,10	16.537	-1.635	-9,17	17.824
ANDALUCIA	68.944	-423	-0,61	69.367	-5.382	-7,24	74.326
Huesca	784	-72	-8,41	856	-102	-11,51	886
Teruel	457	-34	-6,92	491	-59	-11,43	516
Zaragoza	4.566	-47	-1,02	4.613	-105	-2,25	4.671
ARAGON	5.807	-153	-2,57	5.960	-266	-4,38	6.073
ASTURIAS, PRINCIPADO DE	5.612	-136	-2,37	5.748	-257	-4,38	5.869
BALEARS, ILLES	6.150	-577	-8,58	6.727	+261	+4,43	5.889
Las Palmas	8.309	-124	-1,47	8.433	+380	+4,79	7.929
Santa Cruz de Tenerife	7.213	-60	-0,82	7.273	+306	+4,43	6.907
CANARIAS	15.522	-184	-1,17	15.706	+686	+4,62	14.836
CANTABRIA	3.228	-152	-4,50	3.380	+53	+1,67	3.175
Albacete	2.831	-54	-1,87	2.885	-503	-15,09	3.334
Ciudad Real	4.253	+70	+1,67	4.183	-862	-16,85	5.115
Cuenca	1.106	-1	-0,09	1.107	-91	-7,60	1.197
Guadalajara	1.314	+54	+4,29	1.260	+45	+3,55	1.269
Toledo	4.791	-49	-1,01	4.840	-672	-12,30	5.463
CASTILLA-LA MANCHA	14.295	+20	+0,14	14.275	-2.083	-12,72	16.378
Ávila	900	-55	-5,76	955	-143	-13,71	1.043
Burgos	1.611	+6	+0,37	1.605	+63	+4,07	1.548
León	2.578	-146	-5,36	2.724	-216	-7,73	2.794
Palencia	867	-34	-3,77	901	-73	-7,77	940
Salamanca	1.985	-68	-3,31	2.053	-147	-6,89	2.132
Segovia	643	+8	+1,26	635	-47	-6,81	690
Soria	375	-6	-1,57	381	-7	-1,83	382
Valladolid	2.735	-5	-0,18	2.740	-174	-5,98	2.909
Zamora	934	-16	-1,68	950	-132	-12,38	1.066
CASTILLA Y LEON	12.628	-316	-2,44	12.944	-876	-6,49	13.504
Barcelona	21.820	+235	+1,09	21.585	+1.138	+5,50	20.682
Girona	3.237	-165	-4,85	3.402	+323	+11,08	2.914
Lleida	1.656	-61	-3,55	1.717	+45	+2,79	1.611
Tarragona	3.888	-178	-4,38	4.066	+214	+5,82	3.674
CATALUÑA	30.601	-169	-0,55	30.770	+1.720	+5,96	28.881

MARZO 2018

JÓVENES 16 a 29 AÑOS - VARONES

Evolución Paro Registrado por provincias y comunidades y ciudades autónomas

Comunidades Autónomas y Provincias	Marzo 2019	Variación mensual Febrero 2019			Variación anual Marzo 2018		
	Dato	Absoluta	Relativa	Dato	Absoluta	Relativa	Dato
Alicante-Alacant	10.708	-319	-2,89	11.027	+56	+0,53	10.652
Castellón-Castelló	3.244	-16	-0,49	3.260	+202	+6,64	3.042
Valencia-València	13.490	-377	-2,72	13.867	-811	-5,67	14.301
COMUNITAT VALENCIANA	27.442	-712	-2,53	28.154	-553	-1,98	27.995
Badajoz	5.819	-375	-6,05	6.194	-1.290	-18,15	7.109
Cáceres	3.326	-353	-9,59	3.679	-597	-15,22	3.923
EXTREMADURA	9.145	-728	-7,37	9.873	-1.887	-17,10	11.032
A Coruña	4.085	-104	-2,48	4.189	-330	-7,47	4.415
Lugo	1.049	-44	-4,03	1.093	-105	-9,10	1.154
Ourense	1.319	+9	+0,69	1.310	+6	+0,46	1.313
Pontevedra	4.199	-155	-3,56	4.354	-362	-7,94	4.561
GALICIA	10.652	-294	-2,69	10.946	-791	-6,91	11.443
MADRID, COMUNIDAD DE	28.143	+444	+1,60	27.699	-1.614	-5,42	29.757
MURCIA, REGION DE	9.286	-479	-4,91	9.765	-485	-4,96	9.771
NAVARRA, COM. FORAL DE	2.804	-59	-2,06	2.863	-187	-6,25	2.991
Araba/Álava	1.351	+2	+0,15	1.349	+47	+3,60	1.304
Bizkaia	4.768	-130	-2,65	4.898	-67	-1,39	4.835
Gipuzkoa	2.361	-11	-0,46	2.372	+132	+5,92	2.229
PAIS VASCO	8.480	-139	-1,61	8.619	+112	+1,34	8.368
RIOJA, LA	1.100	-51	-4,43	1.151	-42	-3,68	1.142
CEUTA	1.330	+4	+0,30	1.326	-135	-9,22	1.465
MELILLA	1.081	+66	+6,50	1.015	+151	+16,24	930
TOTAL ESTATAL	262.250	-4.038	-1,52	266.288	-11.575	-4,23	273.825

Fuente: Elaboración propia a partir de datos del Servicio Público de Empleo Estatal,
ESTADÍSTICA DE DEMANDANTES DE EMPLEO, PUESTOS DE TRABAJO Y COLOCACIONES

MARZO 2018

JÓVENES 16 a 29 AÑOS - MUJERES

Evolución Paro Registrado por provincias y comunidades y ciudades autónomas

Comunidades Autónomas y Provincias	Marzo 2019	Variación mensual Febrero 2019			Variación anual Marzo 2018		
	Dato	Absoluta	Relativa	Dato	Absoluta	Relativa	Dato
Almería	5.880	-43	-0,73	5.923	-299	-4,84	6.179
Cádiz	15.378	-63	-0,41	15.441	-239	-1,53	15.617
Córdoba	8.510	+36	+0,42	8.474	-425	-4,76	8.935
Granada	9.382	-266	-2,76	9.648	-487	-4,93	9.869
Huelva	3.994	-593	-12,93	4.587	-548	-12,07	4.542
Jaén	6.931	+306	+4,62	6.625	-188	-2,64	7.119
Málaga	14.964	-198	-1,31	15.162	-39	-0,26	15.003
Sevilla	19.841	-295	-1,47	20.136	-980	-4,71	20.821
ANDALUCIA	84.880	-1.116	-1,30	85.996	-3.205	-3,64	88.085
Huesca	882	-30	-3,29	912	-39	-4,23	921
Teruel	618	-30	-4,63	648	-49	-7,35	667
Zaragoza	5.048	-93	-1,81	5.141	-324	-6,03	5.372
ARAGON	6.548	-153	-2,28	6.701	-412	-5,92	6.960
ASTURIAS, PRINCIPADO DE	5.922	-92	-1,53	6.014	-243	-3,94	6.165
BALEARS, ILLES	6.820	-674	-8,99	7.494	+23	+0,34	6.797
Las Palmas	8.905	-166	-1,83	9.071	-106	-1,18	9.011
Santa Cruz de Tenerife	7.705	+17	+0,22	7.688	-139	-1,77	7.844
CANARIAS	16.610	-149	-0,89	16.759	-245	-1,45	16.855
CANTABRIA	3.271	-38	-1,15	3.309	+54	+1,68	3.217
Albacete	3.413	-61	-1,76	3.474	-367	-9,71	3.780
Ciudad Real	5.550	-63	-1,12	5.613	-734	-11,68	6.284
Cuenca	1.248	-20	-1,58	1.268	-109	-8,03	1.357
Guadalajara	1.511	-13	-0,85	1.524	+27	+1,82	1.484
Toledo	5.960	-48	-0,80	6.008	-646	-9,78	6.606
CASTILLA-LA MANCHA	17.682	-205	-1,15	17.887	-1.829	-9,37	19.511
Ávila	981	-76	-7,19	1.057	-137	-12,25	1.118
Burgos	1.616	-128	-7,34	1.744	-33	-2,00	1.649
León	2.617	-105	-3,86	2.722	-60	-2,24	2.677
Palencia	914	-21	-2,25	935	-62	-6,35	976
Salamanca	2.241	-24	-1,06	2.265	-10	-0,44	2.251
Segovia	652	-13	-1,95	665	-57	-8,04	709
Soria	371	-4	-1,07	375	+1	+0,27	370
Valladolid	2.833	-45	-1,56	2.878	-128	-4,32	2.961
Zamora	944	+11	+1,18	933	-71	-7,00	1.015
CASTILLA Y LEON	13.169	-405	-2,98	13.574	-557	-4,06	13.726
Barcelona	22.242	+321	+1,46	21.921	+245	+1,11	21.997
Girona	3.411	-142	-4,00	3.553	+237	+7,47	3.174
Lleida	1.879	-19	-1,00	1.898	-53	-2,74	1.932
Tarragona	4.352	-192	-4,23	4.544	+45	+1,04	4.307
CATALUÑA	31.884	-32	-0,10	31.916	+474	+1,51	31.410

MARZO 2018

JÓVENES 16 a 29 AÑOS - MUJERES

Evolución Paro Registrado por provincias y comunidades y ciudades autónomas

Comunidades Autónomas y Provincias	Marzo 2019	Variación mensual Febrero 2019			Variación anual Marzo 2018		
	Dato	Absoluta	Relativa	Dato	Absoluta	Relativa	Dato
Alicante-Alacant	11.864	-408	-3,32	12.272	-226	-1,87	12.090
Castellón-Castelló	3.780	-22	-0,58	3.802	+2	+0,05	3.778
Valencia-València	15.524	-160	-1,02	15.684	-82	-0,53	15.606
COMUNITAT VALENCIANA	31.168	-590	-1,86	31.758	-306	-0,97	31.474
Badajoz	7.475	-470	-5,92	7.945	-923	-10,99	8.398
Cáceres	3.817	-405	-9,59	4.222	-430	-10,12	4.247
EXTREMADURA	11.292	-875	-7,19	12.167	-1.353	-10,70	12.645
A Coruña	4.667	-3	-0,06	4.670	-249	-5,07	4.916
Lugo	1.272	-49	-3,71	1.321	-132	-9,40	1.404
Ourense	1.402	-14	-0,99	1.416	-38	-2,64	1.440
Pontevedra	4.481	-24	-0,53	4.505	-269	-5,66	4.750
GALICIA	11.822	-90	-0,76	11.912	-688	-5,50	12.510
MADRID, COMUNIDAD DE	29.548	-42	-0,14	29.590	-1.860	-5,92	31.408
MURCIA, REGION DE	11.867	-237	-1,96	12.104	-237	-1,96	12.104
NAVARRA, COM. FORAL DE	3.328	+12	+0,36	3.316	-170	-4,86	3.498
Araba/Álava	1.711	-23	-1,33	1.734	-55	-3,11	1.766
Bizkaia	5.143	-132	-2,50	5.275	-307	-5,63	5.450
Gipuzkoa	2.589	-113	-4,18	2.702	-92	-3,43	2.681
PAIS VASCO	9.443	-268	-2,76	9.711	-454	-4,59	9.897
RIOJA, LA	1.267	-27	-2,09	1.294	-26	-2,01	1.293
CEUTA	1.690	+20	+1,20	1.670	-100	-5,59	1.790
MELILLA	1.454	+119	+8,91	1.335	+188	+14,85	1.266
TOTAL ESTATAL	299.665	-4.842	-1,59	304.507	-10.946	-3,52	310.611

MARZO 2018

TOTAL POBLACIÓN - AMBOS SEXOS

Evolución Paro registrado por Provincias y Comunidades y Ciudades Autónomas

Comunidades Autónomas y Provincias	Marzo 2019	Variación mensual Febrero 2019			Variación anual Marzo 2018		
	Dato	Absoluta	Relativa	Dato	Absoluta	Relativa	Dato
Almería	57.249	-457	-0,79	57.706	-1.124	-1,93	58.373
Cádiz	152.600	-1.676	-1,09	154.276	-4.115	-2,63	156.715
Córdoba	71.169	+363	+0,51	70.806	-3.930	-5,23	75.099
Granada	83.162	-508	-0,61	83.670	-3.204	-3,71	86.366
Huelva	43.265	-3.194	-6,87	46.459	-3.588	-7,66	46.853
Jaén	51.034	+2.215	+4,54	48.819	-2.178	-4,09	53.212
Málaga	153.172	-2.344	-1,51	155.516	-2.977	-1,91	156.149
Sevilla	193.668	-2.439	-1,24	196.107	-10.991	-5,37	204.659
ANDALUCIA	805.319	-8.040	-0,99	813.359	-32.107	-3,83	837.426
Huesca	8.323	-327	-3,78	8.650	-527	-5,95	8.850
Teruel	5.449	-270	-4,72	5.719	-473	-7,99	5.922
Zaragoza	51.640	-953	-1,81	52.593	-3.295	-6,00	54.935
ARAGON	65.412	-1.550	-2,31	66.962	-4.295	-6,16	69.707
ASTURIAS, PRINCIPADO DE	75.124	-963	-1,27	76.087	-2.814	-3,61	77.938
BALEARS, ILLES	54.761	-3.364	-5,79	58.125	+1.030	+1,92	53.731
Las Palmas	109.604	-64	-0,06	109.668	-1.647	-1,48	111.251
Santa Cruz de Tenerife	99.631	-167	-0,17	99.798	-2.886	-2,82	102.517
CANARIAS	209.235	-231	-0,11	209.466	-4.533	-2,12	213.768
CANTABRIA	38.704	-1.061	-2,67	39.765	-1.525	-3,79	40.229
Albacete	34.311	-405	-1,17	34.716	-3.361	-8,92	37.672
Ciudad Real	47.527	+128	+0,27	47.399	-5.463	-10,31	52.990
Cuenca	12.748	-109	-0,85	12.857	-1.260	-8,99	14.008
Guadalajara	15.797	-157	-0,98	15.954	-580	-3,54	16.377
Toledo	61.490	-101	-0,16	61.591	-5.703	-8,49	67.193
CASTILLA-LA MANCHA	171.873	-644	-0,37	172.517	-16.367	-8,69	188.240
Ávila	11.508	-177	-1,51	11.685	-1.046	-8,33	12.554
Burgos	18.984	-384	-1,98	19.368	-961	-4,82	19.945
León	31.156	-738	-2,31	31.894	-2.010	-6,06	33.166
Palencia	9.277	-297	-3,10	9.574	-755	-7,53	10.032
Salamanca	23.405	-275	-1,16	23.680	-1.694	-6,75	25.099
Segovia	7.105	-45	-0,63	7.150	-634	-8,19	7.739
Soria	3.736	-23	-0,61	3.759	-186	-4,74	3.922
Valladolid	31.622	-195	-0,61	31.817	-2.946	-8,52	34.568
Zamora	11.974	-164	-1,35	12.138	-1.048	-8,05	13.022
CASTILLA Y LEON	148.767	-2.298	-1,52	151.065	-11.280	-7,05	160.047
Barcelona	287.714	+849	+0,30	286.865	-13.076	-4,35	300.790
Girona	38.144	-761	-1,96	38.905	-676	-1,74	38.820
Lleida	21.368	-26	-0,12	21.394	-877	-3,94	22.245
Tarragona	48.514	-964	-1,95	49.478	-1.092	-2,20	49.606
CATALUÑA	395.740	-902	-0,23	396.642	-15.721	-3,82	411.461

MARZO 2018

TOTAL POBLACIÓN - AMBOS SEXOS

Evolución Paro registrado por Provincias y Comunidades y Ciudades Autónomas

Comunidades Autónomas y Provincias	Marzo 2019	Variación mensual Febrero 2019			Variación anual Marzo 2018		
	Dato	Absoluta	Relativa	Dato	Absoluta	Relativa	Dato
Alicante-Alacant	151.046	-2.896	-1,88	153.942	-3.782	-2,44	154.828
Castellón-Castelló	39.669	-324	-0,81	39.993	-469	-1,17	40.138
Valencia-València	179.680	-1.782	-0,98	181.462	-9.238	-4,89	188.918
COMUNITAT VALENCIANA	370.395	-5.002	-1,33	375.397	-13.489	-3,51	383.884
Badajoz	66.658	-1.355	-1,99	68.013	-6.284	-8,62	72.942
Cáceres	35.125	-1.495	-4,08	36.620	-2.922	-7,68	38.047
EXTREMADURA	101.783	-2.850	-2,72	104.633	-9.206	-8,29	110.989
A Coruña	67.394	-1.053	-1,54	68.447	-5.968	-8,14	73.362
Lugo	16.352	-346	-2,07	16.698	-1.688	-9,36	18.040
Ourense	19.265	-32	-0,17	19.297	-826	-4,11	20.091
Pontevedra	67.830	-1.437	-2,07	69.267	-5.780	-7,85	73.610
GALICIA	170.841	-2.868	-1,65	173.709	-14.262	-7,70	185.103
MADRID, COMUNIDAD DE	353.737	-475	-0,13	354.212	-26.314	-6,92	380.051
MURCIA, REGION DE	104.780	-2.159	-2,02	106.939	-3.818	-3,52	108.598
NAVARRA, COM. FORAL DE	33.693	-146	-0,43	33.839	-2.217	-6,17	35.910
Araba/Álava	19.439	-233	-1,18	19.672	-992	-4,86	20.431
Bizkaia	67.295	-938	-1,37	68.233	-6.107	-8,32	73.402
Gipuzkoa	31.218	-740	-2,32	31.958	-2.113	-6,34	33.331
PAIS VASCO	117.952	-1.911	-1,59	119.863	-9.212	-7,24	127.164
RIOJA, LA	16.443	+119	+0,73	16.324	-702	-4,09	17.145
CEUTA	11.358	-11	-0,10	11.369	-772	-6,36	12.130
MELILLA	9.167	+400	+4,56	8.767	+137	+1,52	9.030
TOTAL ESTATAL	3.255.084	-33.956	-1,03	3.289.040	-167.467	-4,89	3.422.551

Fuente: Elaboración propia a partir de datos del Servicio Público de Empleo Estatal,
ESTADÍSTICA DE DEMANDANTES DE EMPLEO, PUESTOS DE TRABAJO Y COLOCACIONES

MARZO 2018

TOTAL POBLACIÓN - VARONES

Evolución Paro Registrado por provincias y comunidades y ciudades autónomas

Comunidades Autónomas y Provincias	Marzo 2019	Variación mensual Febrero 2019			Variación anual Marzo 2018		
	Dato	Absoluta	Relativa	Dato	Absoluta	Relativa	Dato
Almería	24.833	-426	-1,69	25.259	-1.020	-3,95	25.853
Cádiz	60.063	-1.512	-2,46	61.575	-4.796	-7,39	64.859
Córdoba	28.673	+480	+1,70	28.193	-3.324	-10,39	31.997
Granada	36.375	+43	+0,12	36.332	-3.045	-7,72	39.420
Huelva	18.484	-1.468	-7,36	19.952	-2.656	-12,56	21.140
Jaén	19.937	+1.413	+7,63	18.524	-1.975	-9,01	21.912
Málaga	61.880	-1.478	-2,33	63.358	-3.716	-5,66	65.596
Sevilla	77.405	-1.928	-2,43	79.333	-9.210	-10,63	86.615
ANDALUCIA	327.650	-4.876	-1,47	332.526	-29.742	-8,32	357.392
Huesca	3.437	-162	-4,50	3.599	-385	-10,07	3.822
Teruel	2.186	-130	-5,61	2.316	-287	-11,61	2.473
Zaragoza	20.476	-497	-2,37	20.973	-1.613	-7,30	22.089
ARAGON	26.099	-789	-2,93	26.888	-2.285	-8,05	28.384
ASTURIAS, PRINCIPADO DE	32.473	-697	-2,10	33.170	-2.190	-6,32	34.663
BALEARS, ILLES	23.277	-1.639	-6,58	24.916	+373	+1,63	22.904
Las Palmas	47.335	-227	-0,48	47.562	-1.214	-2,50	48.549
Santa Cruz de Tenerife	44.209	-155	-0,35	44.364	-1.595	-3,48	45.804
CANARIAS	91.544	-382	-0,42	91.926	-2.809	-2,98	94.353
CANTABRIA	16.986	-662	-3,75	17.648	-1.328	-7,25	18.314
Albacete	11.914	-372	-3,03	12.286	-2.162	-15,36	14.076
Ciudad Real	16.733	+124	+0,75	16.609	-3.361	-16,73	20.094
Cuenca	4.904	-24	-0,49	4.928	-743	-13,16	5.647
Guadalajara	6.229	-60	-0,95	6.289	-443	-6,64	6.672
Toledo	21.697	-26	-0,12	21.723	-3.573	-14,14	25.270
CASTILLA-LA MANCHA	61.477	-358	-0,58	61.835	-10.282	-14,33	71.759
Ávila	4.820	-102	-2,07	4.922	-755	-13,54	5.575
Burgos	7.818	-158	-1,98	7.976	-532	-6,37	8.350
León	13.509	-491	-3,51	14.000	-1.422	-9,52	14.931
Palencia	3.915	-144	-3,55	4.059	-429	-9,88	4.344
Salamanca	9.328	-246	-2,57	9.574	-1.115	-10,68	10.443
Segovia	3.034	-34	-1,11	3.068	-351	-10,37	3.385
Soria	1.664	-27	-1,60	1.691	-144	-7,96	1.808
Valladolid	13.011	-126	-0,96	13.137	-1.602	-10,96	14.613
Zamora	5.302	-164	-3,00	5.466	-675	-11,29	5.977
CASTILLA Y LEON	62.401	-1.492	-2,34	63.893	-7.025	-10,12	69.426
Barcelona	123.964	-109	-0,09	124.073	-7.202	-5,49	131.166
Girona	16.894	-433	-2,50	17.327	-716	-4,07	17.610
Lleida	9.503	+31	+0,33	9.472	-640	-6,31	10.143
Tarragona	20.479	-476	-2,27	20.955	-1.234	-5,68	21.713
CATALUÑA	170.840	-987	-0,57	171.827	-9.792	-5,42	180.632

MARZO 2018

TOTAL POBLACIÓN - VARONES

Evolución Paro Registrado por provincias y comunidades y ciudades autónomas

Comunidades Autónomas y Provincias	Marzo 2019	Variación mensual Febrero 2019			Variación anual Marzo 2018		
	Dato	Absoluta	Relativa	Dato	Absoluta	Relativa	Dato
Alicante-Alacant	60.950	-1.594	-2,55	62.544	-2.807	-4,40	63.757
Castellón-Castelló	15.664	-346	-2,16	16.010	-637	-3,91	16.301
Valencia-València	70.888	-1.074	-1,49	71.962	-6.337	-8,21	77.225
COMUNITAT VALENCIANA	147.502	-3.014	-2,00	150.516	-9.781	-6,22	157.283
Badajoz	24.452	-635	-2,53	25.087	-4.046	-14,20	28.498
Cáceres	14.544	-804	-5,24	15.348	-2.309	-13,70	16.853
EXTREMADURA	38.996	-1.439	-3,56	40.435	-6.355	-14,01	45.351
A Coruña	28.668	-725	-2,47	29.393	-3.418	-10,65	32.086
Lugo	7.157	-254	-3,43	7.411	-1.057	-12,87	8.214
Ourense	8.408	-58	-0,69	8.466	-481	-5,41	8.889
Pontevedra	28.065	-1.118	-3,83	29.183	-3.298	-10,52	31.363
GALICIA	72.298	-2.155	-2,89	74.453	-8.254	-10,25	80.552
MADRID, COMUNIDAD DE	147.896	-461	-0,31	148.357	-15.821	-9,66	163.717
MURCIA, REGION DE	40.495	-1.435	-3,42	41.930	-2.857	-6,59	43.352
NAVARRA, COM. FORAL DE	13.630	-145	-1,05	13.775	-1.461	-9,68	15.091
Araba/Álava	7.918	-104	-1,30	8.022	-543	-6,42	8.461
Bizkaia	29.506	-486	-1,62	29.992	-3.152	-9,65	32.658
Gipuzkoa	13.050	-356	-2,66	13.406	-921	-6,59	13.971
PAIS VASCO	50.474	-946	-1,84	51.420	-4.616	-8,38	55.090
RIOJA, LA	6.746	+86	+1,29	6.660	-416	-5,81	7.162
CEUTA	4.564	-31	-0,67	4.595	-493	-9,75	5.057
MELILLA	3.549	+94	+2,72	3.455	-89	-2,45	3.638
TOTAL ESTATAL	1.338.897	-21.328	-1,57	1.360.225	-115.223	-7,92	1.454.120

Fuente: Elaboración propia a partir de datos del Servicio Público de Empleo Estatal,
ESTADÍSTICA DE DEMANDANTES DE EMPLEO, PUESTOS DE TRABAJO Y COLOCACIONES

MARZO 2018

TOTAL POBLACIÓN - MUJERES

Evolución Paro Registrado por provincias y comunidades y ciudades autónomas

Comunidades Autónomas y Provincias	Marzo 2019	Variación mensual Febrero 2019			Variación anual Marzo 2018		
	Dato	Absoluta	Relativa	Dato	Absoluta	Relativa	Dato
Almería	32.416	-31	-0,10	32.447	-104	-0,32	32.520
Cádiz	92.537	-164	-0,18	92.701	+681	+0,74	91.856
Córdoba	42.496	-117	-0,27	42.613	-606	-1,41	43.102
Granada	46.787	-551	-1,16	47.338	-159	-0,34	46.946
Huelva	24.781	-1.726	-6,51	26.507	-932	-3,62	25.713
Jaén	31.097	+802	+2,65	30.295	-203	-0,65	31.300
Málaga	91.292	-866	-0,94	92.158	+739	+0,82	90.553
Sevilla	116.263	-511	-0,44	116.774	-1.781	-1,51	118.044
ANDALUCIA	477.669	-3.164	-0,66	480.833	-2.365	-0,49	480.034
Huesca	4.886	-165	-3,27	5.051	-142	-2,82	5.028
Teruel	3.263	-140	-4,11	3.403	-186	-5,39	3.449
Zaragoza	31.164	-456	-1,44	31.620	-1.682	-5,12	32.846
ARAGON	39.313	-761	-1,90	40.074	-2.010	-4,86	41.323
ASTURIAS, PRINCIPADO DE	42.651	-266	-0,62	42.917	-624	-1,44	43.275
BALEARS, ILLES	31.484	-1.725	-5,19	33.209	+657	+2,13	30.827
Las Palmas	62.269	+163	+0,26	62.106	-433	-0,69	62.702
Santa Cruz de Tenerife	55.422	-12	-0,02	55.434	-1.291	-2,28	56.713
CANARIAS	117.691	+151	+0,13	117.540	-1.724	-1,44	119.415
CANTABRIA	21.718	-399	-1,80	22.117	-197	-0,90	21.915
Albacete	22.397	-33	-0,15	22.430	-1.199	-5,08	23.596
Ciudad Real	30.794	+4	+0,01	30.790	-2.102	-6,39	32.896
Cuenca	7.844	-85	-1,07	7.929	-517	-6,18	8.361
Guadalajara	9.568	-97	-1,00	9.665	-137	-1,41	9.705
Toledo	39.793	-75	-0,19	39.868	-2.130	-5,08	41.923
CASTILLA-LA MANCHA	110.396	-286	-0,26	110.682	-6.085	-5,22	116.481
Ávila	6.688	-75	-1,11	6.763	-291	-4,17	6.979
Burgos	11.166	-226	-1,98	11.392	-429	-3,70	11.595
León	17.647	-247	-1,38	17.894	-588	-3,22	18.235
Palencia	5.362	-153	-2,77	5.515	-326	-5,73	5.688
Salamanca	14.077	-29	-0,21	14.106	-579	-3,95	14.656
Segovia	4.071	-11	-0,27	4.082	-283	-6,50	4.354
Soria	2.072	+4	+0,19	2.068	-42	-1,99	2.114
Valladolid	18.611	-69	-0,37	18.680	-1.344	-6,74	19.955
Zamora	6.672	+0	+0,00	6.672	-373	-5,29	7.045
CASTILLA Y LEON	86.366	-806	-0,92	87.172	-4.255	-4,70	90.621
Barcelona	163.750	+958	+0,59	162.792	-5.874	-3,46	169.624
Girona	21.250	-328	-1,52	21.578	+40	+0,19	21.210
Lleida	11.865	-57	-0,48	11.922	-237	-1,96	12.102
Tarragona	28.035	-488	-1,71	28.523	+142	+0,51	27.893
CATALUÑA	224.900	+85	+0,04	224.815	-5.929	-2,57	230.829

MARZO 2018

TOTAL POBLACIÓN - MUJERES

Evolución Paro Registrado por provincias y comunidades y ciudades autónomas

Comunidades Autónomas y Provincias	Marzo 2019	Variación mensual Febrero 2019			Variación anual Marzo 2018		
	Dato	Absoluta	Relativa	Dato	Absoluta	Relativa	Dato
Alicante-Alacant	90.096	-1.302	-1,42	91.398	-975	-1,07	91.071
Castellón-Castelló	24.005	+22	+0,09	23.983	+168	+0,70	23.837
Valencia-València	108.792	-708	-0,65	109.500	-2.901	-2,60	111.693
COMUNITAT VALENCIANA	222.893	-1.988	-0,88	224.881	-3.708	-1,64	226.601
Badajoz	42.206	-720	-1,68	42.926	-2.238	-5,04	44.444
Cáceres	20.581	-691	-3,25	21.272	-613	-2,89	21.194
EXTREMADURA	62.787	-1.411	-2,20	64.198	-2.851	-4,34	65.638
A Coruña	38.726	-328	-0,84	39.054	-2.550	-6,18	41.276
Lugo	9.195	-92	-0,99	9.287	-631	-6,42	9.826
Ourense	10.857	+26	+0,24	10.831	-345	-3,08	11.202
Pontevedra	39.765	-319	-0,80	40.084	-2.482	-5,87	42.247
GALICIA	98.543	-713	-0,72	99.256	-6.008	-5,75	104.551
MADRID, COMUNIDAD DE	205.841	-14	-0,01	205.855	-10.493	-4,85	216.334
MURCIA, REGION DE	64.285	-724	-1,11	65.009	-961	-1,47	65.246
NAVARRA, COM. FORAL DE	20.063	-1	-0,00	20.064	-756	-3,63	20.819
Araba/Álava	11.521	-129	-1,11	11.650	-449	-3,75	11.970
Bizkaia	37.789	-452	-1,18	38.241	-2.955	-7,25	40.744
Gipuzkoa	18.168	-384	-2,07	18.552	-1.192	-6,16	19.360
PAIS VASCO	67.478	-965	-1,41	68.443	-4.596	-6,38	72.074
RIOJA, LA	9.697	+33	+0,34	9.664	-286	-2,86	9.983
CEUTA	6.794	+20	+0,30	6.774	-279	-3,94	7.073
MELILLA	5.618	+306	+5,76	5.312	+226	+4,19	5.392
TOTAL ESTATAL	1.916.187	-12.628	-0,65	1.928.815	-52.244	-2,65	1.968.431

Fuente: Elaboración propia a partir de datos del Servicio Público de Empleo Estatal, ESTADÍSTICA DE DEMANDANTES DE EMPLEO, PUESTOS DE TRABAJO Y COLOCACIONES

MARZO 2018

JÓVENES DE 16 A 29 AÑOS

**Porcentajes de jóvenes en el PARO REGISTRADO
por provincias, comunidades y ciudades autónomas**

Comunidades Autónomas y Provincias	16 y MÁS AÑOS	JÓVENES 16 a 29 AÑOS			
	TOTAL	TOTAL	% en cada Prov y CCAA	Distribución s/ Total	Distribución en CCAA
Almería	57.249	10.679	18,65%	1,90%	6,94%
Cádiz	152.600	27.962	18,32%	4,98%	18,18%
Córdoba	71.169	14.977	21,04%	2,67%	9,74%
Granada	83.162	17.168	20,64%	3,06%	11,16%
Huelva	43.265	7.562	17,48%	1,35%	4,92%
Jaén	51.034	11.971	23,46%	2,13%	7,78%
Málaga	153.172	27.475	17,94%	4,89%	17,86%
Sevilla	193.668	36.030	18,60%	6,41%	23,42%
ANDALUCÍA	805.319	153.824	19,10%	27,37%	100,00%
Huesca	8.323	1.666	20,02%	0,30%	13,48%
Teruel	5.449	1.075	19,73%	0,19%	8,70%
Zaragoza	51.640	9.614	18,62%	1,71%	77,81%
ARAGON	65.412	12.355	18,89%	2,20%	100,00%
ASTURIAS, PRINCIPADO DE	75.124	11.534	15,35%	2,05%	
BALEARS, ILLES	54.761	12.970	23,68%	2,31%	
Las Palmas	109.604	17.214	15,71%	3,06%	53,57%
Santa Cruz de Tenerife	99.631	14.918	14,97%	2,65%	46,43%
CANARIAS	209.235	32.132	15,36%	5,72%	100,00%
CANTABRIA	38.704	6.499	16,79%	1,16%	
Albacete	34.311	6.244	18,20%	1,11%	19,53%
Ciudad Real	47.527	9.803	20,63%	1,74%	30,66%
Cuenca	12.748	2.354	18,47%	0,42%	7,36%
Guadalajara	15.797	2.825	17,88%	0,50%	8,83%
Toledo	61.490	10.751	17,48%	1,91%	33,62%
CASTILLA-LA MANCHA	171.873	31.977	18,61%	5,69%	100,00%
Ávila	11.508	1.881	16,35%	0,33%	7,29%
Burgos	18.984	3.227	17,00%	0,57%	12,51%
León	31.156	5.195	16,67%	0,92%	20,14%
Palencia	9.277	1.781	19,20%	0,32%	6,90%
Salamanca	23.405	4.226	18,06%	0,75%	16,38%
Segovia	7.105	1.295	18,23%	0,23%	5,02%
Soria	3.736	746	19,97%	0,13%	2,89%
Valladolid	31.622	5.568	17,61%	0,99%	21,58%
Zamora	11.974	1.878	15,68%	0,33%	7,28%
CASTILLA Y LEON	148.767	25.797	17,34%	4,59%	100,00%
Barcelona	287.714	44.062	15,31%	7,84%	70,52%
Girona	38.144	6.648	17,43%	1,18%	10,64%
Lleida	21.368	3.535	16,54%	0,63%	5,66%
Tarragona	48.514	8.240	16,98%	1,47%	13,19%
CATALUÑA	395.740	62.485	15,79%	11,12%	100,00%

MARZO 2018

JÓVENES DE 16 A 29 AÑOS

**Porcentajes de jóvenes en el PARO REGISTRADO
por provincias, comunidades y ciudades autónomas**

Comunidades Autónomas y Provincias	16 y MÁS AÑOS	JÓVENES 16 a 29 AÑOS			
	TOTAL	TOTAL	% en cada Prov y CCAA	Distribución s/ Total	Distribución en CCAA
Alicante-Alacant	151.046	22.572	14,94%	4,02%	38,51%
Castellón-Castelló	39.669	7.024	17,71%	1,25%	11,98%
Valencia-València	179.680	29.014	16,15%	5,16%	49,50%
COMUNITAT VALENCIANA	370.395	58.610	15,82%	10,43%	100,00%
Badajoz	66.658	13.294	19,94%	2,37%	65,05%
Cáceres	35.125	7.143	20,34%	1,27%	34,95%
EXTREMADURA	101.783	20.437	20,08%	3,64%	100,00%
A Coruña	67.394	8.752	12,99%	1,56%	38,94%
Lugo	16.352	2.321	14,19%	0,41%	10,33%
Ourense	19.265	2.721	14,12%	0,48%	12,11%
Pontevedra	67.830	8.680	12,80%	1,54%	38,62%
GALICIA	170.841	22.474	13,15%	4,00%	100,00%
MADRID, COMUNIDAD DE	353.737	57.691	16,31%	10,27%	
MURCIA, REGION DE	104.780	21.153	20,19%	3,76%	
NAVARRA, COM. FORAL DE	33.693	6.132	18,20%	1,09%	
Araba/Álava	19.439	3.062	15,75%	0,54%	17,08%
Bizkaia	67.295	9.911	14,73%	1,76%	55,30%
Gipuzkoa	31.218	4.950	15,86%	0,88%	27,62%
PAIS VASCO	117.952	17.923	15,20%	3,19%	100,00%
RIOJA, LA	16.443	2.367	14,40%	0,42%	
CEUTA	11.358	3.020	26,59%	0,54%	
MELILLA	9.167	2.535	27,65%	0,45%	
TOTAL ESTATAL	3.255.084	561.915	17,26%	100,00%	

Fuente: Elaboración propia a partir de datos del Servicio Público de Empleo Estatal,
ESTADÍSTICA DE DEMANDANTES DE EMPLEO, PUESTOS DE TRABAJO Y COLOCACIONES

MARZO 2018

Distribución del Paro Registrado según estudios terminados, sexo y grupos de edades jóvenes

Sexo y Estudios Terminados	TOTAL	TOTAL 16-29	TOTAL 16-24	Grupos de Edades		
				16-19	20-24	25-29
AMBOS SEXOS						
TOTAL	3.255.084	561.915	266.738	70.963	195.775	295.177
Sin Estudios	1,71%	1,35%	1,44%	1,53%	1,41%	1,27%
ESTUDIOS PRIMARIOS						
- Incompletos	11,67%	9,79%	11,27%	14,67%	10,03%	8,45%
- Completos	9,37%	9,20%	10,64%	13,43%	9,62%	7,91%
ESTUDIOS SECUNDARIOS						
- Programas FP	7,58%	9,31%	8,05%	4,37%	9,39%	10,45%
- Educación General	54,77%	53,46%	59,37%	65,88%	57,00%	48,11%
EST. POSTSECUNDARIOS						
- Técnico Prof. Superior	5,90%	6,80%	4,52%	0,07%	6,13%	8,86%
- Primer ciclo	2,81%	0,75%	0,07%	0,00%	0,09%	1,36%
- Segundo y tercer ciclo	6,12%	9,29%	4,63%	0,02%	6,30%	13,50%
- Otros	0,07%	0,05%	0,02%	0,01%	0,03%	0,08%
VARONES						
TOTAL	1.338.897	262.250	135.919	40.226	95.693	126.331
Sin Estudios	1,64%	1,25%	1,40%	1,49%	1,37%	1,08%
ESTUDIOS PRIMARIOS						
- Incompletos	12,64%	10,06%	11,57%	14,98%	10,14%	8,43%
- Completos	10,05%	9,78%	11,08%	13,57%	10,03%	8,39%
ESTUDIOS SECUNDARIOS						
- Programas FP	6,19%	9,00%	7,70%	3,87%	9,32%	10,40%
- Educación General	57,70%	56,85%	61,66%	66,01%	59,83%	51,66%
EST. POSTSECUNDARIOS						
- Técnico Prof. Superior	4,98%	6,27%	3,93%	0,06%	5,56%	8,79%
- Primer ciclo	1,82%	0,36%	0,03%	0,00%	0,05%	0,71%
- Segundo y tercer ciclo	4,93%	6,39%	2,60%	0,02%	3,68%	10,47%
- Otros	0,05%	0,04%	0,02%	0,01%	0,02%	0,06%
MUJERES						
TOTAL	1.916.187	299.665	130.819	30.737	100.082	168.846
Sin Estudios	1,77%	1,44%	1,48%	1,58%	1,45%	1,41%
ESTUDIOS PRIMARIOS						
- Incompletos	10,99%	9,56%	10,95%	14,28%	9,93%	8,47%
- Completos	8,90%	8,70%	10,18%	13,25%	9,23%	7,55%
ESTUDIOS SECUNDARIOS						
- Programas FP	8,55%	9,58%	8,41%	5,04%	9,45%	10,49%
- Educación General	52,73%	50,49%	56,98%	65,72%	54,30%	45,46%
EST. POSTSECUNDARIOS						
- Técnico Prof. Superior	6,54%	7,26%	5,12%	0,09%	6,66%	8,91%
- Primer ciclo	3,49%	1,09%	0,11%	0,00%	0,14%	1,85%
- Segundo y tercer ciclo	6,95%	11,82%	6,74%	0,03%	8,81%	15,76%
- Otros	0,08%	0,06%	0,03%	0,01%	0,03%	0,09%

MARZO 2018

JÓVENES ENTRE 16 Y 29 AÑOS

Evolución del Paro Registrado según sexo y estudios terminados

Sexo y Estudios Terminados	Marzo 2019	Variación mensual Febrero 2019			Variación anual Marzo 2018		
	Dato	Absoluta	Relativa	Dato	Absoluta	Relativa	Dato
AMBOS SEXOS							
TOTAL	561.915	-8.880	-1,56	570.795	-22.521	-3,85	584.436
Sin Estudios	7.592	-40	-0,52	7.632	-548	-6,73	8.140
ESTUDIOS PRIMARIOS							
- Incompletos	55.004	+206	+0,38	54.798	+1.215	+2,26	53.789
- Completos	51.716	+396	+0,77	51.320	+2.199	+4,44	49.517
ESTUDIOS SECUNDARIOS							
- Programas FP	52.333	-1.802	-3,33	54.135	-4.043	-7,17	56.376
- Educación General	300.372	-4.298	-1,41	304.670	-19.385	-6,06	319.757
EST. POSTSECUNDARIOS							
- Técnico Prof. Superior	38.193	-1.525	-3,84	39.718	-541	-1,40	38.734
- Primer ciclo	4.208	-265	-5,92	4.473	-2.851	-40,39	7.059
- Segundo y tercer ciclo	52.197	-1.540	-2,87	53.737	+1.473	+2,90	50.724
- Otros	300	-12	-3,85	312	-40	-11,76	340
VARONES							
TOTAL	262.250	-4.038	-1,52	266.288	-11.575	-4,23	273.825
Sin Estudios	3.267	-39	-1,18	3.306	-269	-7,61	3.536
ESTUDIOS PRIMARIOS							
- Incompletos	26.371	+84	+0,32	26.287	+210	+0,80	26.161
- Completos	25.657	+188	+0,74	25.469	+1.155	+4,71	24.502
ESTUDIOS SECUNDARIOS							
- Programas FP	23.611	-932	-3,80	24.543	-1.768	-6,97	25.379
- Educación General	149.077	-2.157	-1,43	151.234	-10.452	-6,55	159.529
EST. POSTSECUNDARIOS							
- Técnico Prof. Superior	16.451	-741	-4,31	17.192	+20	+0,12	16.431
- Primer ciclo	947	-64	-6,33	1.011	-763	-44,62	1.710
- Segundo y tercer ciclo	16.763	-375	-2,19	17.138	+294	+1,79	16.469
- Otros	106	-2	-1,85	108	-2	-1,85	108
MUJERES							
TOTAL	299.665	-4.842	-1,59	304.507	-10.946	-3,52	310.611
Sin Estudios	4.325	-1	-0,02	4.326	-279	-6,06	4.604
ESTUDIOS PRIMARIOS							
- Incompletos	28.633	+122	+0,43	28.511	+1.005	+3,64	27.628
- Completos	26.059	+208	+0,80	25.851	+1.044	+4,17	25.015
ESTUDIOS SECUNDARIOS							
- Programas FP	28.722	-870	-2,94	29.592	-2.275	-7,34	30.997
- Educación General	151.295	-2.141	-1,40	153.436	-8.933	-5,58	160.228
EST. POSTSECUNDARIOS							
- Técnico Prof. Superior	21.742	-784	-3,48	22.526	-561	-2,52	22.303
- Primer ciclo	3.261	-201	-5,81	3.462	-2.088	-39,04	5.349
- Segundo y tercer ciclo	35.434	-1.165	-3,18	36.599	+1.179	+3,44	34.255
- Otros	194	-10	-4,90	204	-38	-16,38	232

MARZO 2018

Distribución del Paro Registrado según duración de la demanda, sexo y grupos de edades jóvenes

Sexo y Duración de la demanda	TOTAL	TOTAL 16-29	TOTAL 16-24	Grupos de Edades		
				16-19	20-24	25-29
AMBOS SEXOS						
TOTAL	3.255.084	561.915	266.738	70.963	195.775	295.177
Menor o igual a 7 días	2,82%	4,82%	5,29%	5,68%	5,15%	4,40%
Entre 7 y 15 días	2,78%	4,54%	4,94%	5,08%	4,90%	4,17%
Entre 15 y 30 días	5,54%	9,10%	9,85%	10,50%	9,62%	8,42%
Entre 1 y 3 meses	19,74%	33,21%	36,43%	39,99%	35,14%	30,31%
Entre 3 y 6 meses	14,87%	18,60%	17,72%	16,15%	18,29%	19,39%
Entre 6 y 9 meses	9,30%	10,31%	9,74%	9,52%	9,82%	10,83%
Entre 9 y 12 meses	5,49%	4,61%	4,10%	4,52%	3,95%	5,07%
Entre 12 y 18 meses	8,26%	5,66%	4,88%	4,71%	4,94%	6,36%
Entre 18 y 24 meses	5,50%	3,15%	2,72%	2,34%	2,86%	3,53%
Más de 24 meses	25,71%	6,00%	4,32%	1,51%	5,34%	7,52%
VARONES						
TOTAL	1.338.897	262.250	135.919	40.226	95.693	126.331
Menor o igual a 7 días	3,40%	5,29%	5,54%	5,77%	5,45%	5,02%
Entre 7 y 15 días	3,33%	4,97%	5,20%	5,13%	5,22%	4,72%
Entre 15 y 30 días	6,56%	9,89%	10,34%	10,67%	10,20%	9,40%
Entre 1 y 3 meses	22,37%	35,27%	37,67%	40,59%	36,44%	32,70%
Entre 3 y 6 meses	16,02%	18,70%	17,67%	16,07%	18,33%	19,82%
Entre 6 y 9 meses	9,14%	9,61%	9,23%	9,44%	9,15%	10,01%
Entre 9 y 12 meses	5,21%	4,03%	3,74%	4,36%	3,48%	4,34%
Entre 12 y 18 meses	7,46%	4,71%	4,40%	4,41%	4,39%	5,04%
Entre 18 y 24 meses	4,80%	2,61%	2,48%	2,23%	2,59%	2,76%
Más de 24 meses	21,70%	4,92%	3,73%	1,32%	4,75%	6,20%
MUJERES						
TOTAL	1.916.187	299.665	130.819	30.737	100.082	168.846
Menor o igual a 7 días	2,42%	4,42%	5,03%	5,56%	4,87%	3,94%
Entre 7 y 15 días	2,39%	4,17%	4,68%	5,01%	4,58%	3,76%
Entre 15 y 30 días	4,82%	8,41%	9,34%	10,26%	9,06%	7,69%
Entre 1 y 3 meses	17,90%	31,41%	35,13%	39,19%	33,89%	28,52%
Entre 3 y 6 meses	14,06%	18,50%	17,78%	16,25%	18,25%	19,06%
Entre 6 y 9 meses	9,41%	10,93%	10,27%	9,63%	10,46%	11,44%
Entre 9 y 12 meses	5,69%	5,12%	4,48%	4,74%	4,40%	5,62%
Entre 12 y 18 meses	8,81%	6,49%	5,39%	5,11%	5,47%	7,35%
Entre 18 y 24 meses	5,99%	3,61%	2,97%	2,50%	3,11%	4,11%
Más de 24 meses	28,51%	6,94%	4,93%	1,75%	5,90%	8,50%

Fuente: Elaboración propia a partir de datos del Servicio Público de Empleo Estatal,
ESTADÍSTICA DE DEMANDANTES DE EMPLEO, PUESTOS DE TRABAJO Y COLOCACIONES

MARZO 2018

JÓVENES DE 16 A 29 AÑOS

Evolución del Paro Registrado según sexo y duración de la demanda

Sexo y Duración de la demanda	Marzo 2019	Variación mensual Febrero 2019			Variación anual Marzo 2018		
	Dato	Absoluta	Relativa	Dato	Absoluta	Relativa	Dato
AMBOS SEXOS							
TOTAL	561.915	-8.880	-1,56	570.795	-22.521	-3,85	584.436
Menor o igual a 7 días	27.106	-305	-1,11	27.411	+10.187	+60,21	16.919
Entre 7 y 15 días	25.507	-8.709	-25,45	34.216	-867	-3,29	26.374
Entre 15 y 30 días	51.140	-12.652	-19,83	63.792	-4.862	-8,68	56.002
Entre 1 y 3 meses	186.621	+24.398	+15,04	162.223	-4.732	-2,47	191.353
Entre 3 y 6 meses	104.496	-22.133	-17,48	126.629	-7.725	-6,88	112.221
Entre 6 y 9 meses	57.941	+10.391	+21,85	47.550	-5.884	-9,22	63.825
Entre 9 y 12 meses	25.908	+1.457	+5,96	24.451	-804	-3,01	26.712
Entre 12 y 18 meses	31.801	-2.744	-7,94	34.545	-1.623	-4,86	33.424
Entre 18 y 24 meses	17.686	+1.708	+10,69	15.978	-312	-1,73	17.998
Más de 24 meses	33.709	-291	-0,86	34.000	-5.899	-14,89	39.608
VARONES							
TOTAL	262.250	-4.038	-1,52	266.288	-11.575	-4,23	273.825
Menor o igual a 7 días	13.872	-110	-0,79	13.982	+5.337	+62,53	8.535
Entre 7 y 15 días	13.022	-4.564	-25,95	17.586	-478	-3,54	13.500
Entre 15 y 30 días	25.936	-6.104	-19,05	32.040	-2.597	-9,10	28.533
Entre 1 y 3 meses	92.507	+12.187	+15,17	80.320	-3.257	-3,40	95.764
Entre 3 y 6 meses	49.049	-10.144	-17,14	59.193	-3.698	-7,01	52.747
Entre 6 y 9 meses	25.201	+4.660	+22,69	20.541	-2.694	-9,66	27.895
Entre 9 y 12 meses	10.559	+689	+6,98	9.870	-520	-4,69	11.079
Entre 12 y 18 meses	12.342	-1.148	-8,51	13.490	-845	-6,41	13.187
Entre 18 y 24 meses	6.857	+679	+10,99	6.178	-33	-0,48	6.890
Más de 24 meses	12.905	-183	-1,40	13.088	-2.790	-17,78	15.695
MUJERES							
TOTAL	299.665	-4.842	-1,59	304.507	-10.946	-3,52	310.611
Menor o igual a 7 días	13.234	-195	-1,45	13.429	+4.850	+57,85	8.384
Entre 7 y 15 días	12.485	-4.145	-24,92	16.630	-389	-3,02	12.874
Entre 15 y 30 días	25.204	-6.548	-20,62	31.752	-2.265	-8,25	27.469
Entre 1 y 3 meses	94.114	+12.211	+14,91	81.903	-1.475	-1,54	95.589
Entre 3 y 6 meses	55.447	-11.989	-17,78	67.436	-4.027	-6,77	59.474
Entre 6 y 9 meses	32.740	+5.731	+21,22	27.009	-3.190	-8,88	35.930
Entre 9 y 12 meses	15.349	+768	+5,27	14.581	-284	-1,82	15.633
Entre 12 y 18 meses	19.459	-1.596	-7,58	21.055	-778	-3,84	20.237
Entre 18 y 24 meses	10.829	+1.029	+10,50	9.800	-279	-2,51	11.108
Más de 24 meses	20.804	-108	-0,52	20.912	-3.109	-13,00	23.913