

# *cifras jóvenes*

## Paro Registrado

### Jóvenes 16-29 años

Febrero

2019

OBSERVATORIO DE LA  
JUVENTUD EN ESPAÑA

estadística-injuve



GOBIERNO  
DE ESPAÑA

MINISTERIO  
DE SANIDAD, CONSUMO  
Y BIENESTAR SOCIAL

**injuve**



## FEBRERO 2018

### Evolución del Paro Registrado por sexo y grupos de edades

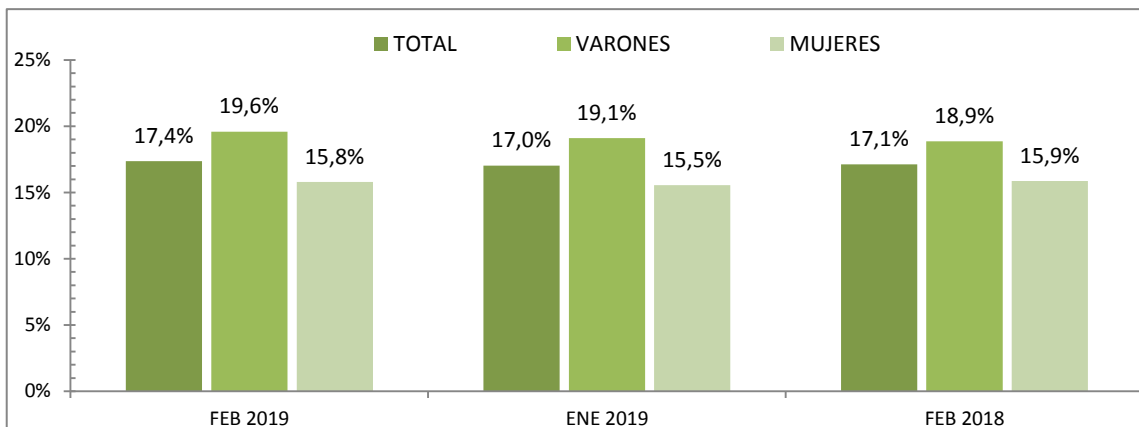
Sexo y Grupos de edades	Febrero 2019	Variación mensual Enero 2019			Variación anual Febrero 2018		
	Dato	Absoluta	Relativa	Dato	Absoluta	Relativa	Dato
<b>AMBOS SEXOS</b>							
Total 16 y más años	3.289.040	+3.279	+0,10	3.285.761	-181.208	-5,22	3.470.248
De 16 a 19 años	69.602	+4.809	+7,42	64.793	+1.353	+1,98	68.249
De 20 a 24 años	198.797	+6.126	+3,18	192.671	-9.096	-4,38	207.893
De 25 a 29 años	302.396	+491	+0,16	301.905	-15.895	-4,99	318.291
De 30 a 34 años	318.312	-967	-0,30	319.279	-22.756	-6,67	341.068
De 35 y más años	2.399.933	-7.180	-0,30	2.407.113	-134.814	-5,32	2.534.747
<b>Total 16 a 29 años</b>	<b>570.795</b>	<b>+11.426</b>	<b>+2,04</b>	<b>559.369</b>	<b>-23.638</b>	<b>-3,98</b>	<b>594.433</b>
Total 16 a 24 años	268.399	+10.935	+4,25	257.464	-7.743	-2,80	276.142
Total 16 a 34 años	889.107	+10.459	+1,19	878.648	-46.394	-4,96	935.501
<b>VARONES</b>							
Total 16 y más años	1.360.225	-223	-0,02	1.360.448	-112.145	-7,62	1.472.370
De 16 a 19 años	39.592	+2.714	+7,36	36.878	+587	+1,50	39.005
De 20 a 24 años	97.064	+2.886	+3,06	94.178	-4.894	-4,80	101.958
De 25 a 29 años	129.632	+674	+0,52	128.958	-6.966	-5,10	136.598
De 30 a 34 años	123.417	-417	-0,34	123.834	-10.456	-7,81	133.873
De 35 y más años	970.520	-6.080	-0,62	976.600	-90.416	-8,52	1.060.936
<b>Total 16 a 29 años</b>	<b>266.288</b>	<b>+6.274</b>	<b>+2,41</b>	<b>260.014</b>	<b>-11.273</b>	<b>-4,06</b>	<b>277.561</b>
Total 16 a 24 años	136.656	+5.600	+4,27	131.056	-4.307	-3,06	140.963
Total 16 a 34 años	389.705	+5.857	+1,53	383.848	-21.729	-5,28	411.434
<b>MUJERES</b>							
Total 16 y más años	1.928.815	+3.502	+0,18	1.925.313	-69.063	-3,46	1.997.878
De 16 a 19 años	30.010	+2.095	+7,50	27.915	+766	+2,62	29.244
De 20 a 24 años	101.733	+3.240	+3,29	98.493	-4.202	-3,97	105.935
De 25 a 29 años	172.764	-183	-0,11	172.947	-8.929	-4,91	181.693
De 30 a 34 años	194.895	-550	-0,28	195.445	-12.300	-5,94	207.195
De 35 y más años	1.429.413	-1.100	-0,08	1.430.513	-44.398	-3,01	1.473.811
<b>Total 16 a 29 años</b>	<b>304.507</b>	<b>+5.152</b>	<b>+1,72</b>	<b>299.355</b>	<b>-12.365</b>	<b>-3,90</b>	<b>316.872</b>
Total 16 a 24 años	131.743	+5.335	+4,22	126.408	-3.436	-2,54	135.179
Total 16 a 34 años	499.402	+4.602	+0,93	494.800	-24.665	-4,71	524.067

Fuente: Elaboración propia a partir de datos del Servicio Público de Empleo Estatal, ESTADÍSTICA DE DEMANDANTES DE EMPLEO, PUESTOS DE TRABAJO Y COLOCACIONES

## FEBRERO 2018

### Jóvenes de 16 a 29 años en el paro registrado

Para cada caso porcentajes sobre el total de Paro Registrado

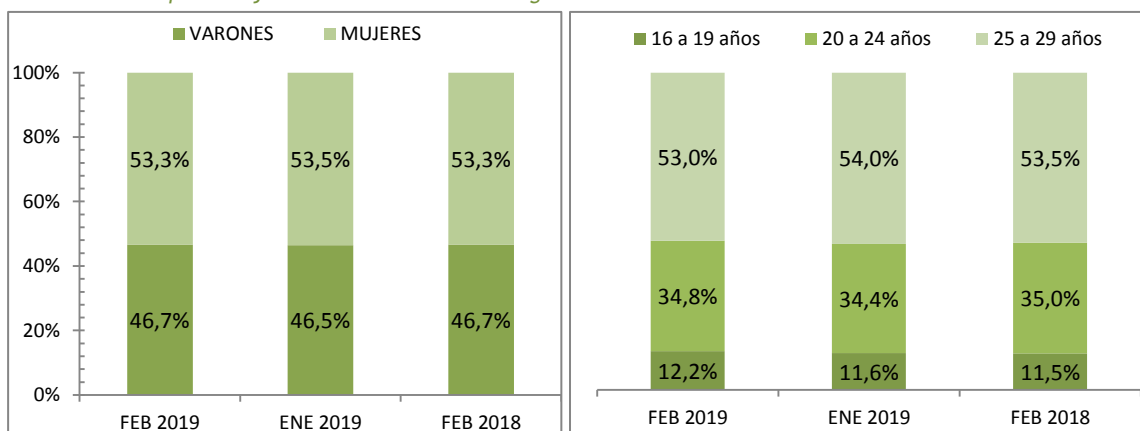


### Jóvenes de 16 a 29 años en el paro registrado

según el sexo

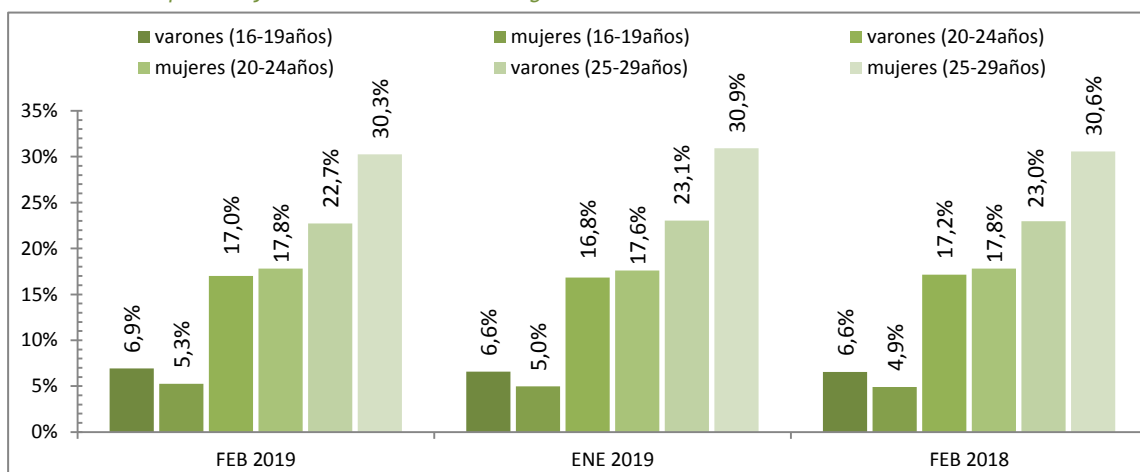
según las edades

Para cada caso porcentajes sobre el total de Paro Registrado

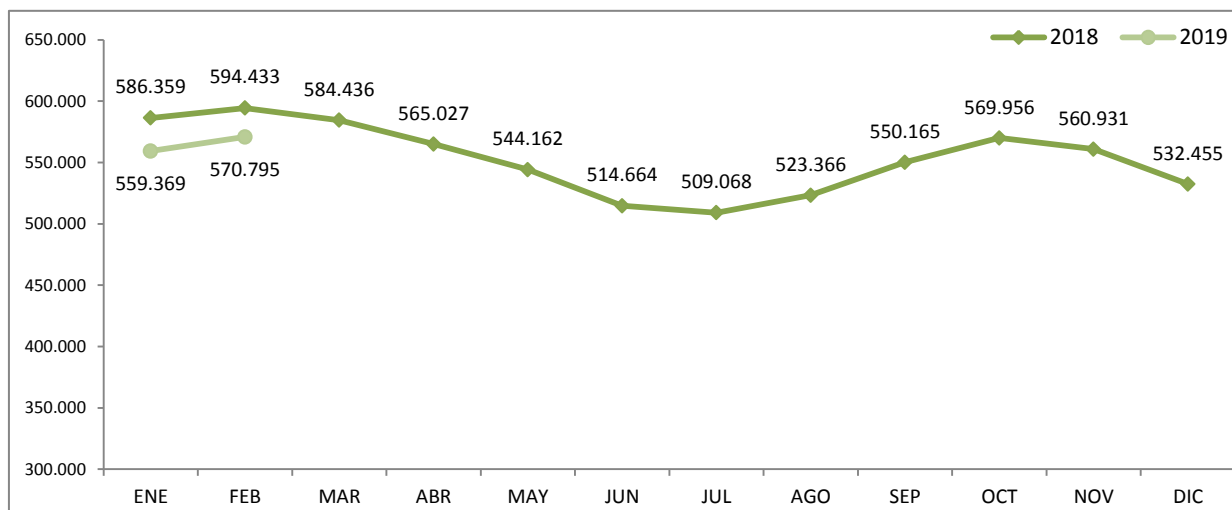


### Jóvenes de 16 a 29 años en el paro registrado según sexo y edades

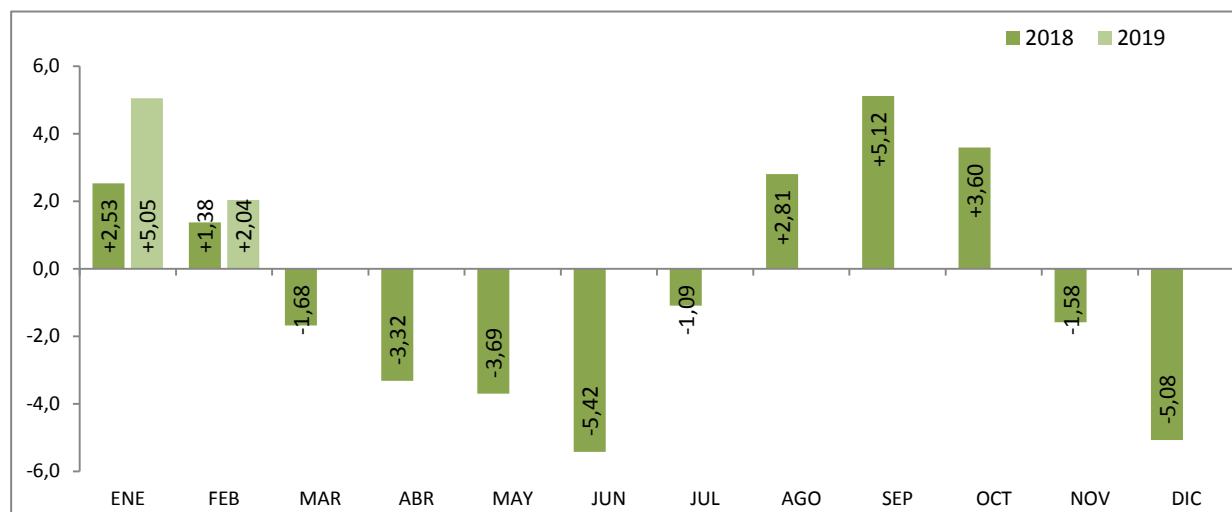
Para cada caso porcentajes sobre el total de Paro Registrado



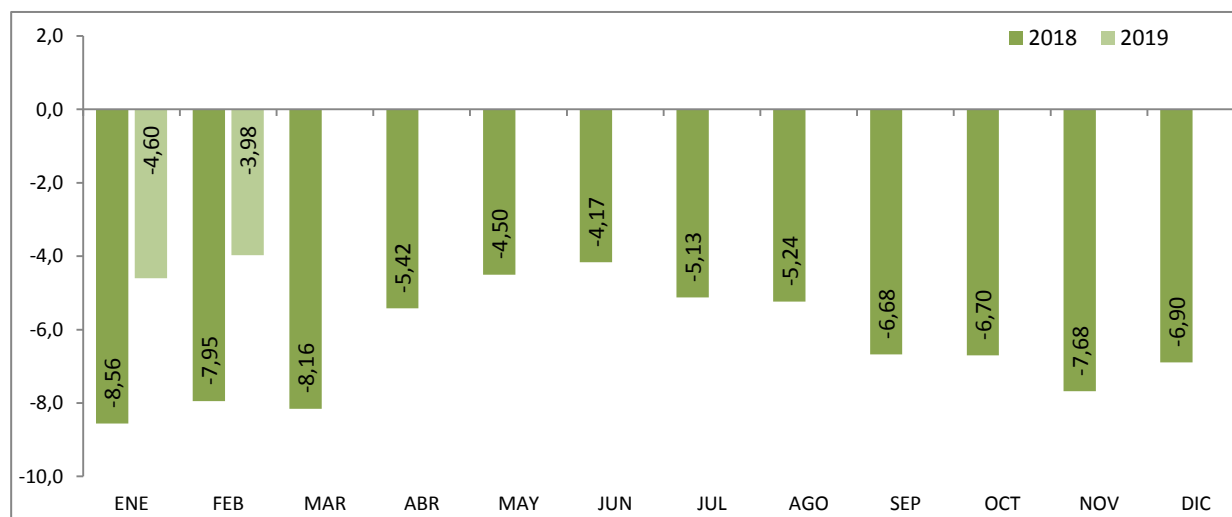
## JÓVENES DE 16 a 29 AÑOS EVOLUCIÓN MENSUAL DEL PARO REGISTRADO



## EVOLUCIÓN VARIACIÓN RELATIVA MENSUAL DEL PARO REGISTRADO



## EVOLUCIÓN VARIACIÓN RELATIVA ANUAL DEL PARO REGISTRADO



Fuente: Elaboración propia a partir de datos del Servicio Público de Empleo Estatal, ESTADÍSTICA DE DEMANDANTES DE EMPLEO, PUESTOS DE TRABAJO Y COLOCACIONES

## FEBRERO 2018

### Paro Registrado según sexo y edades por provincias y comunidades y ciudades autónomas

Comunidades autónomas y provincias	TOTAL EDADES			De 16 a 29 años			De 30 y más años		
	TOTAL	Varones	Mujeres	TOTAL	Varones	Mujeres	TOTAL	Varones	Mujeres
Almería	57.706	25.259	32.447	10.822	4.899	5.923	46.884	20.360	26.524
Cádiz	154.276	61.575	92.701	28.371	12.930	15.441	125.905	48.645	77.260
Córdoba	70.806	28.193	42.613	14.614	6.140	8.474	56.192	22.053	34.139
Granada	83.670	36.332	47.338	17.323	7.675	9.648	66.347	28.657	37.690
Huelva	46.459	19.952	26.507	8.665	4.078	4.587	37.794	15.874	21.920
Jaén	48.819	18.524	30.295	11.045	4.420	6.625	37.774	14.104	23.670
Málaga	155.516	63.358	92.158	27.850	12.688	15.162	127.666	50.670	76.996
Sevilla	196.107	79.333	116.774	36.673	16.537	20.136	159.434	62.796	96.638
<b>ANDALUCIA</b>	<b>813.359</b>	<b>332.526</b>	<b>480.833</b>	<b>155.363</b>	<b>69.367</b>	<b>85.996</b>	<b>657.996</b>	<b>263.159</b>	<b>394.837</b>
Huesca	8.650	3.599	5.051	1.768	856	912	6.882	2.743	4.139
Teruel	5.719	2.316	3.403	1.139	491	648	4.580	1.825	2.755
Zaragoza	52.593	20.973	31.620	9.754	4.613	5.141	42.839	16.360	26.479
<b>ARAGON</b>	<b>66.962</b>	<b>26.888</b>	<b>40.074</b>	<b>12.661</b>	<b>5.960</b>	<b>6.701</b>	<b>54.301</b>	<b>20.928</b>	<b>33.373</b>
<b>ASTURIAS, PRINCIPADO DE</b>	<b>76.087</b>	<b>33.170</b>	<b>42.917</b>	<b>11.762</b>	<b>5.748</b>	<b>6.014</b>	<b>64.325</b>	<b>27.422</b>	<b>36.903</b>
<b>BALEARS, ILLES</b>	<b>58.125</b>	<b>24.916</b>	<b>33.209</b>	<b>14.221</b>	<b>6.727</b>	<b>7.494</b>	<b>43.904</b>	<b>18.189</b>	<b>25.715</b>
Las Palmas	109.668	47.562	62.106	17.504	8.433	9.071	92.164	39.129	53.035
Santa Cruz de Tenerife	99.798	44.364	55.434	14.961	7.273	7.688	84.837	37.091	47.746
<b>CANARIAS</b>	<b>209.466</b>	<b>91.926</b>	<b>117.540</b>	<b>32.465</b>	<b>15.706</b>	<b>16.759</b>	<b>177.001</b>	<b>76.220</b>	<b>100.781</b>
<b>CANTABRIA</b>	<b>39.765</b>	<b>17.648</b>	<b>22.117</b>	<b>6.689</b>	<b>3.380</b>	<b>3.309</b>	<b>33.076</b>	<b>14.268</b>	<b>18.808</b>
Albacete	34.716	12.286	22.430	6.359	2.885	3.474	28.357	9.401	18.956
Ciudad Real	47.399	16.609	30.790	9.796	4.183	5.613	37.603	12.426	25.177
Cuenca	12.857	4.928	7.929	2.375	1.107	1.268	10.482	3.821	6.661
Guadalajara	15.954	6.289	9.665	2.784	1.260	1.524	13.170	5.029	8.141
Toledo	61.591	21.723	39.868	10.848	4.840	6.008	50.743	16.883	33.860
<b>CASTILLA-LA MANCHA</b>	<b>172.517</b>	<b>61.835</b>	<b>110.682</b>	<b>32.162</b>	<b>14.275</b>	<b>17.887</b>	<b>140.355</b>	<b>47.560</b>	<b>92.795</b>
Ávila	11.685	4.922	6.763	2.012	955	1.057	9.673	3.967	5.706
Burgos	19.368	7.976	11.392	3.349	1.605	1.744	16.019	6.371	9.648
León	31.894	14.000	17.894	5.446	2.724	2.722	26.448	11.276	15.172
Palencia	9.574	4.059	5.515	1.836	901	935	7.738	3.158	4.580
Salamanca	23.680	9.574	14.106	4.318	2.053	2.265	19.362	7.521	11.841
Segovia	7.150	3.068	4.082	1.300	635	665	5.850	2.433	3.417
Soria	3.759	1.691	2.068	756	381	375	3.003	1.310	1.693
Valladolid	31.817	13.137	18.680	5.618	2.740	2.878	26.199	10.397	15.802
Zamora	12.138	5.466	6.672	1.883	950	933	10.255	4.516	5.739
<b>CASTILLA Y LEON</b>	<b>151.065</b>	<b>63.893</b>	<b>87.172</b>	<b>26.518</b>	<b>12.944</b>	<b>13.574</b>	<b>124.547</b>	<b>50.949</b>	<b>73.598</b>
Barcelona	286.865	124.073	162.792	43.506	21.585	21.921	243.359	102.488	140.871
Girona	38.905	17.327	21.578	6.955	3.402	3.553	31.950	13.925	18.025
Lleida	21.394	9.472	11.922	3.615	1.717	1.898	17.779	7.755	10.024
Tarragona	49.478	20.955	28.523	8.610	4.066	4.544	40.868	16.889	23.979
<b>CATALUÑA</b>	<b>396.642</b>	<b>171.827</b>	<b>224.815</b>	<b>62.686</b>	<b>30.770</b>	<b>31.916</b>	<b>333.956</b>	<b>141.057</b>	<b>192.899</b>
Alicante-Alacant	153.942	62.544	91.398	23.299	11.027	12.272	130.643	51.517	79.126
Castellón-Castelló	39.993	16.010	23.983	7.062	3.260	3.802	32.931	12.750	20.181
Valencia-València	181.462	71.962	109.500	29.551	13.867	15.684	151.911	58.095	93.816
<b>COMUNITAT VALENCIANA</b>	<b>375.397</b>	<b>150.516</b>	<b>224.881</b>	<b>59.912</b>	<b>28.154</b>	<b>31.758</b>	<b>315.485</b>	<b>122.362</b>	<b>193.123</b>
Badajoz	68.013	25.087	42.926	14.139	6.194	7.945	53.874	18.893	34.981
Cáceres	36.620	15.348	21.272	7.901	3.679	4.222	28.719	11.669	17.050
<b>EXTREMADURA</b>	<b>104.633</b>	<b>40.435</b>	<b>64.198</b>	<b>22.040</b>	<b>9.873</b>	<b>12.167</b>	<b>82.593</b>	<b>30.562</b>	<b>52.031</b>

## FEBRERO 2018

### Paro Registrado según sexo y edades por provincias y comunidades y ciudades autónomas

Comunidades autónomas y provincias	TOTAL EDADES			De 16 a 29 años			De 30 y más años		
	TOTAL	Varones	Mujeres	TOTAL	Varones	Mujeres	TOTAL	Varones	Mujeres
A Coruña	68.447	29.393	39.054	8.859	4.189	4.670	59.588	25.204	34.384
Lugo	16.698	7.411	9.287	2.414	1.093	1.321	14.284	6.318	7.966
Ourense	19.297	8.466	10.831	2.726	1.310	1.416	16.571	7.156	9.415
Pontevedra	69.267	29.183	40.084	8.859	4.354	4.505	60.408	24.829	35.579
<b>GALICIA</b>	<b>173.709</b>	<b>74.453</b>	<b>99.256</b>	<b>22.858</b>	<b>10.946</b>	<b>11.912</b>	<b>150.851</b>	<b>63.507</b>	<b>87.344</b>
<b>MADRID, COMUNIDAD DE</b>	<b>354.212</b>	<b>148.357</b>	<b>205.855</b>	<b>57.289</b>	<b>27.699</b>	<b>29.590</b>	<b>296.923</b>	<b>120.658</b>	<b>176.265</b>
<b>MURCIA, REGION DE</b>	<b>106.939</b>	<b>41.930</b>	<b>65.009</b>	<b>21.869</b>	<b>9.765</b>	<b>12.104</b>	<b>85.070</b>	<b>32.165</b>	<b>52.905</b>
<b>NAVARRA, COM. FORAL DE</b>	<b>33.839</b>	<b>13.775</b>	<b>20.064</b>	<b>6.179</b>	<b>2.863</b>	<b>3.316</b>	<b>27.660</b>	<b>10.912</b>	<b>16.748</b>
Araba/Álava	19.672	8.022	11.650	3.083	1.349	1.734	16.589	6.673	9.916
Bizkaia	68.233	29.992	38.241	10.173	4.898	5.275	58.060	25.094	32.966
Gipuzkoa	31.958	13.406	18.552	5.074	2.372	2.702	26.884	11.034	15.850
<b>PAIS VASCO</b>	<b>119.863</b>	<b>51.420</b>	<b>68.443</b>	<b>18.330</b>	<b>8.619</b>	<b>9.711</b>	<b>101.533</b>	<b>42.801</b>	<b>58.732</b>
<b>RIOJA, LA</b>	<b>16.324</b>	<b>6.660</b>	<b>9.664</b>	<b>2.445</b>	<b>1.151</b>	<b>1.294</b>	<b>13.879</b>	<b>5.509</b>	<b>8.370</b>
<b>CEUTA</b>	<b>11.369</b>	<b>4.595</b>	<b>6.774</b>	<b>2.996</b>	<b>1.326</b>	<b>1.670</b>	<b>8.373</b>	<b>3.269</b>	<b>5.104</b>
<b>MELILLA</b>	<b>8.767</b>	<b>3.455</b>	<b>5.312</b>	<b>2.350</b>	<b>1.015</b>	<b>1.335</b>	<b>6.417</b>	<b>2.440</b>	<b>3.977</b>
<b>TOTAL ESTATAL</b>	<b>3.289.040</b>	<b>1.360.225</b>	<b>1.928.815</b>	<b>570.795</b>	<b>266.288</b>	<b>304.507</b>	<b>2.718.245</b>	<b>1.093.937</b>	<b>1.624.308</b>

## FEBRERO 2018

### JÓVENES 16 a 29 AÑOS - AMBOS SEXOS

#### Evolución Paro Registrado por provincias y comunidades y ciudades autónomas

Comunidades Autónomas y Provincias	Febrero 2019	Variación mensual Enero 2019			Variación anual Febrero 2018		
	Dato	Absoluta	Relativa	Dato	Absoluta	Relativa	Dato
Almería	10.822	+166	+1,56	10.656	-303	-2,72	11.125
Cádiz	28.371	-19	-0,07	28.390	-1.208	-4,08	29.579
Córdoba	14.614	+629	+4,50	13.985	-1.050	-6,70	15.664
Granada	17.323	+466	+2,76	16.857	-817	-4,50	18.140
Huelva	8.665	-509	-5,55	9.174	-879	-9,21	9.544
Jaén	11.045	+1.514	+15,89	9.531	-870	-7,30	11.915
Málaga	27.850	+419	+1,53	27.431	-680	-2,38	28.530
Sevilla	36.673	+1.111	+3,12	35.562	-2.150	-5,54	38.823
<b>ANDALUCIA</b>	<b>155.363</b>	<b>+3.777</b>	<b>+2,49</b>	<b>151.586</b>	<b>-7.957</b>	<b>-4,87</b>	<b>163.320</b>
Huesca	1.768	-132	-6,95	1.900	-112	-5,96	1.880
Teruel	1.139	-61	-5,08	1.200	-131	-10,31	1.270
Zaragoza	9.754	-161	-1,62	9.915	-256	-2,56	10.010
<b>ARAGON</b>	<b>12.661</b>	<b>-354</b>	<b>-2,72</b>	<b>13.015</b>	<b>-499</b>	<b>-3,79</b>	<b>13.160</b>
<b>ASTURIAS, PRINCIPADO DE</b>	<b>11.762</b>	<b>+357</b>	<b>+3,13</b>	<b>11.405</b>	<b>-871</b>	<b>-6,89</b>	<b>12.633</b>
<b>BALEARS, ILLES</b>	<b>14.221</b>	<b>-336</b>	<b>-2,31</b>	<b>14.557</b>	<b>-433</b>	<b>-2,95</b>	<b>14.654</b>
Las Palmas	17.504	+523	+3,08	16.981	+207	+1,20	17.297
Santa Cruz de Tenerife	14.961	+56	+0,38	14.905	+94	+0,63	14.867
<b>CANARIAS</b>	<b>32.465</b>	<b>+579</b>	<b>+1,82</b>	<b>31.886</b>	<b>+301</b>	<b>+0,94</b>	<b>32.164</b>
<b>CANTABRIA</b>	<b>6.689</b>	<b>+110</b>	<b>+1,67</b>	<b>6.579</b>	<b>+8</b>	<b>+0,12</b>	<b>6.681</b>
Albacete	6.359	-42	-0,66	6.401	-725	-10,23	7.084
Ciudad Real	9.796	+204	+2,13	9.592	-1.413	-12,61	11.209
Cuenca	2.375	-25	-1,04	2.400	-264	-10,00	2.639
Guadalajara	2.784	+200	+7,74	2.584	-18	-0,64	2.802
Toledo	10.848	+138	+1,29	10.710	-1.169	-9,73	12.017
<b>CASTILLA-LA MANCHA</b>	<b>32.162</b>	<b>+475</b>	<b>+1,50</b>	<b>31.687</b>	<b>-3.589</b>	<b>-10,04</b>	<b>35.751</b>
Ávila	2.012	+7	+0,35	2.005	-208	-9,37	2.220
Burgos	3.349	+125	+3,88	3.224	+114	+3,52	3.235
León	5.446	+125	+2,35	5.321	-157	-2,80	5.603
Palencia	1.836	-57	-3,01	1.893	-138	-6,99	1.974
Salamanca	4.318	+86	+2,03	4.232	-160	-3,57	4.478
Segovia	1.300	-6	-0,46	1.306	-109	-7,74	1.409
Soria	756	+7	+0,93	749	-30	-3,82	786
Valladolid	5.618	+99	+1,79	5.519	-444	-7,32	6.062
Zamora	1.883	-60	-3,09	1.943	-249	-11,68	2.132
<b>CASTILLA Y LEON</b>	<b>26.518</b>	<b>+326</b>	<b>+1,24</b>	<b>26.192</b>	<b>-1.381</b>	<b>-4,95</b>	<b>27.899</b>
Barcelona	43.506	+734	+1,72	42.772	+867	+2,03	42.639
Girona	6.955	+58	+0,84	6.897	+162	+2,38	6.793
Lleida	3.615	+39	+1,09	3.576	+33	+0,92	3.582
Tarragona	8.610	+116	+1,37	8.494	-147	-1,68	8.757
<b>CATALUÑA</b>	<b>62.686</b>	<b>+947</b>	<b>+1,53</b>	<b>61.739</b>	<b>+915</b>	<b>+1,48</b>	<b>61.771</b>



## FEBRERO 2018

### JÓVENES 16 a 29 AÑOS - AMBOS SEXOS

#### Evolución Paro Registrado por provincias y comunidades y ciudades autónomas

Comunidades Autónomas y Provincias	Febrero 2019	Variación mensual Enero 2019			Variación anual Febrero 2018		
	Dato	Absoluta	Relativa	Dato	Absoluta	Relativa	Dato
Alicante-Alacant	23.299	+266	+1,15	23.033	-411	-1,73	23.710
Castellón-Castelló	7.062	+380	+5,69	6.682	-70	-0,98	7.132
Valencia-València	29.551	+858	+2,99	28.693	-788	-2,60	30.339
<b>COMUNITAT VALENCIANA</b>	<b>59.912</b>	<b>+1.504</b>	<b>+2,57</b>	<b>58.408</b>	<b>-1.269</b>	<b>-2,07</b>	<b>61.181</b>
Badajoz	14.139	-60	-0,42	14.199	-1.883	-11,75	16.022
Cáceres	7.901	-153	-1,90	8.054	-598	-7,04	8.499
<b>EXTREMADURA</b>	<b>22.040</b>	<b>-213</b>	<b>-0,96</b>	<b>22.253</b>	<b>-2.481</b>	<b>-10,12</b>	<b>24.521</b>
A Coruña	8.859	+62	+0,70	8.797	-650	-6,84	9.509
Lugo	2.414	-49	-1,99	2.463	-225	-8,53	2.639
Ourense	2.726	+39	+1,45	2.687	-23	-0,84	2.749
Pontevedra	8.859	+346	+4,06	8.513	-618	-6,52	9.477
<b>GALICIA</b>	<b>22.858</b>	<b>+398</b>	<b>+1,77</b>	<b>22.460</b>	<b>-1.516</b>	<b>-6,22</b>	<b>24.374</b>
<b>MADRID, COMUNIDAD DE</b>	<b>57.289</b>	<b>+2.238</b>	<b>+4,07</b>	<b>55.051</b>	<b>-3.659</b>	<b>-6,00</b>	<b>60.948</b>
<b>MURCIA, REGION DE</b>	<b>21.869</b>	<b>+705</b>	<b>+3,33</b>	<b>21.164</b>	<b>-792</b>	<b>-3,49</b>	<b>22.661</b>
<b>NAVARRA, COM. FORAL DE</b>	<b>6.179</b>	<b>+192</b>	<b>+3,21</b>	<b>5.987</b>	<b>-346</b>	<b>-5,30</b>	<b>6.525</b>
Araba/Álava	3.083	+16	+0,52	3.067	+31	+1,02	3.052
Bizkaia	10.173	+151	+1,51	10.022	+28	+0,28	10.145
Gipuzkoa	5.074	+109	+2,20	4.965	+85	+1,70	4.989
<b>PAIS VASCO</b>	<b>18.330</b>	<b>+276</b>	<b>+1,53</b>	<b>18.054</b>	<b>+144</b>	<b>+0,79</b>	<b>18.186</b>
<b>RIOJA, LA</b>	<b>2.445</b>	<b>-31</b>	<b>-1,25</b>	<b>2.476</b>	<b>-105</b>	<b>-4,12</b>	<b>2.550</b>
<b>CEUTA</b>	<b>2.996</b>	<b>+131</b>	<b>+4,57</b>	<b>2.865</b>	<b>-275</b>	<b>-8,41</b>	<b>3.271</b>
<b>MELILLA</b>	<b>2.350</b>	<b>+345</b>	<b>+17,21</b>	<b>2.005</b>	<b>+167</b>	<b>+7,65</b>	<b>2.183</b>
<b>TOTAL ESTATAL</b>	<b>570.795</b>	<b>+11.426</b>	<b>+2,04</b>	<b>559.369</b>	<b>-23.638</b>	<b>-3,98</b>	<b>594.433</b>

Fuente: Elaboración propia a partir de datos del Servicio Público de Empleo Estatal,  
ESTADÍSTICA DE DEMANDANTES DE EMPLEO, PUESTOS DE TRABAJO Y COLOCACIONES

## FEBRERO 2018

### JÓVENES 16 a 29 AÑOS - VARONES

#### Evolución Paro Registrado por provincias y comunidades y ciudades autónomas

Comunidades Autónomas y Provincias	Febrero 2019	Variación mensual Enero 2019			Variación anual Febrero 2018		
	Dato	Absoluta	Relativa	Dato	Absoluta	Relativa	Dato
Almería	4.899	+46	+0,95	4.853	-70	-1,41	4.969
Cádiz	12.930	-35	-0,27	12.965	-640	-4,72	13.570
Córdoba	6.140	+498	+8,83	5.642	-584	-8,69	6.724
Granada	7.675	+390	+5,35	7.285	-578	-7,00	8.253
Huelva	4.078	-121	-2,88	4.199	-426	-9,46	4.504
Jaén	4.420	+1.143	+34,88	3.277	-465	-9,52	4.885
Málaga	12.688	+196	+1,57	12.492	-625	-4,69	13.313
Sevilla	16.537	+670	+4,22	15.867	-1.266	-7,11	17.803
<b>ANDALUCIA</b>	<b>69.367</b>	<b>+2.787</b>	<b>+4,19</b>	<b>66.580</b>	<b>-4.654</b>	<b>-6,29</b>	<b>74.021</b>
Huesca	856	-59	-6,45	915	-51	-5,62	907
Teruel	491	-23	-4,47	514	-58	-10,56	549
Zaragoza	4.613	-137	-2,88	4.750	-8	-0,17	4.621
<b>ARAGON</b>	<b>5.960</b>	<b>-219</b>	<b>-3,54</b>	<b>6.179</b>	<b>-117</b>	<b>-1,93</b>	<b>6.077</b>
<b>ASTURIAS, PRINCIPADO DE</b>	<b>5.748</b>	<b>+204</b>	<b>+3,68</b>	<b>5.544</b>	<b>-453</b>	<b>-7,31</b>	<b>6.201</b>
<b>BALEARS, ILLES</b>	<b>6.727</b>	<b>-269</b>	<b>-3,85</b>	<b>6.996</b>	<b>-216</b>	<b>-3,11</b>	<b>6.943</b>
Las Palmas	8.433	+275	+3,37	8.158	+270	+3,31	8.163
Santa Cruz de Tenerife	7.273	+42	+0,58	7.231	+242	+3,44	7.031
<b>CANARIAS</b>	<b>15.706</b>	<b>+317</b>	<b>+2,06</b>	<b>15.389</b>	<b>+512</b>	<b>+3,37</b>	<b>15.194</b>
<b>CANTABRIA</b>	<b>3.380</b>	<b>+33</b>	<b>+0,99</b>	<b>3.347</b>	<b>+60</b>	<b>+1,81</b>	<b>3.320</b>
Albacete	2.885	-27	-0,93	2.912	-412	-12,50	3.297
Ciudad Real	4.183	+187	+4,68	3.996	-766	-15,48	4.949
Cuenca	1.107	-31	-2,72	1.138	-111	-9,11	1.218
Guadalajara	1.260	+52	+4,30	1.208	-21	-1,64	1.281
Toledo	4.840	+105	+2,22	4.735	-568	-10,50	5.408
<b>CASTILLA-LA MANCHA</b>	<b>14.275</b>	<b>+286</b>	<b>+2,04</b>	<b>13.989</b>	<b>-1.878</b>	<b>-11,63</b>	<b>16.153</b>
Ávila	955	+8	+0,84	947	-126	-11,66	1.081
Burgos	1.605	+30	+1,90	1.575	+95	+6,29	1.510
León	2.724	+26	+0,96	2.698	-84	-2,99	2.808
Palencia	901	-39	-4,15	940	-69	-7,11	970
Salamanca	2.053	+29	+1,43	2.024	-87	-4,07	2.140
Segovia	635	-20	-3,05	655	-64	-9,16	699
Soria	381	+6	+1,60	375	-11	-2,81	392
Valladolid	2.740	+53	+1,97	2.687	-262	-8,73	3.002
Zamora	950	-11	-1,14	961	-123	-11,46	1.073
<b>CASTILLA Y LEON</b>	<b>12.944</b>	<b>+82</b>	<b>+0,64</b>	<b>12.862</b>	<b>-731</b>	<b>-5,35</b>	<b>13.675</b>
Barcelona	21.585	+367	+1,73	21.218	+846	+4,08	20.739
Girona	3.402	+3	+0,09	3.399	+152	+4,68	3.250
Lleida	1.717	+36	+2,14	1.681	+99	+6,12	1.618
Tarragona	4.066	+56	+1,40	4.010	-14	-0,34	4.080
<b>CATALUÑA</b>	<b>30.770</b>	<b>+462</b>	<b>+1,52</b>	<b>30.308</b>	<b>+1.083</b>	<b>+3,65</b>	<b>29.687</b>

## FEBRERO 2018

### JÓVENES 16 a 29 AÑOS - VARONES

#### Evolución Paro Registrado por provincias y comunidades y ciudades autónomas

Comunidades Autónomas y Provincias	Febrero 2019	Variación mensual Enero 2019			Variación anual Febrero 2018		
	Dato	Absoluta	Relativa	Dato	Absoluta	Relativa	Dato
Alicante-Alacant	11.027	+138	+1,27	10.889	-85	-0,76	11.112
Castellón-Castelló	3.260	+153	+4,92	3.107	+13	+0,40	3.247
Valencia-València	13.867	+409	+3,04	13.458	-567	-3,93	14.434
<b>COMUNITAT VALENCIANA</b>	<b>28.154</b>	<b>+700</b>	<b>+2,55</b>	<b>27.454</b>	<b>-639</b>	<b>-2,22</b>	<b>28.793</b>
Badajoz	6.194	-93	-1,48	6.287	-1.071	-14,74	7.265
Cáceres	3.679	-86	-2,28	3.765	-390	-9,58	4.069
<b>EXTREMADURA</b>	<b>9.873</b>	<b>-179</b>	<b>-1,78</b>	<b>10.052</b>	<b>-1.461</b>	<b>-12,89</b>	<b>11.334</b>
A Coruña	4.189	-6	-0,14	4.195	-328	-7,26	4.517
Lugo	1.093	-19	-1,71	1.112	-95	-8,00	1.188
Ourense	1.310	-1	-0,08	1.311	+5	+0,38	1.305
Pontevedra	4.354	+211	+5,09	4.143	-267	-5,78	4.621
<b>GALICIA</b>	<b>10.946</b>	<b>+185</b>	<b>+1,72</b>	<b>10.761</b>	<b>-685</b>	<b>-5,89</b>	<b>11.631</b>
<b>MADRID, COMUNIDAD DE</b>	<b>27.699</b>	<b>+1.225</b>	<b>+4,63</b>	<b>26.474</b>	<b>-1.901</b>	<b>-6,42</b>	<b>29.600</b>
<b>MURCIA, REGION DE</b>	<b>9.765</b>	<b>+223</b>	<b>+2,34</b>	<b>9.542</b>	<b>-317</b>	<b>-3,14</b>	<b>10.082</b>
<b>NAVARRA, COM. FORAL DE</b>	<b>2.863</b>	<b>+58</b>	<b>+2,07</b>	<b>2.805</b>	<b>-115</b>	<b>-3,86</b>	<b>2.978</b>
Araba/Álava	1.349	+18	+1,35	1.331	+48	+3,69	1.301
Bizkaia	4.898	+93	+1,94	4.805	+151	+3,18	4.747
Gipuzkoa	2.372	+84	+3,67	2.288	+132	+5,89	2.240
<b>PAIS VASCO</b>	<b>8.619</b>	<b>+195</b>	<b>+2,31</b>	<b>8.424</b>	<b>+331</b>	<b>+3,99</b>	<b>8.288</b>
<b>RIOJA, LA</b>	<b>1.151</b>	<b>-19</b>	<b>-1,62</b>	<b>1.170</b>	<b>-33</b>	<b>-2,79</b>	<b>1.184</b>
<b>CEUTA</b>	<b>1.326</b>	<b>+42</b>	<b>+3,27</b>	<b>1.284</b>	<b>-141</b>	<b>-9,61</b>	<b>1.467</b>
<b>MELILLA</b>	<b>1.015</b>	<b>+161</b>	<b>+18,85</b>	<b>854</b>	<b>+82</b>	<b>+8,79</b>	<b>933</b>
<b>TOTAL ESTATAL</b>	<b>266.288</b>	<b>+6.274</b>	<b>+2,41</b>	<b>260.014</b>	<b>-11.273</b>	<b>-4,06</b>	<b>277.561</b>

Fuente: Elaboración propia a partir de datos del Servicio Público de Empleo Estatal, ESTADÍSTICA DE DEMANDANTES DE EMPLEO, PUESTOS DE TRABAJO Y COLOCACIONES

## FEBRERO 2018

### JÓVENES 16 a 29 AÑOS - MUJERES

#### Evolución Paro Registrado por provincias y comunidades y ciudades autónomas

Comunidades Autónomas y Provincias	Febrero 2019	Variación mensual Enero 2019			Variación anual Febrero 2018		
	Dato	Absoluta	Relativa	Dato	Absoluta	Relativa	Dato
Almería	5.923	+120	+2,07	5.803	-233	-3,78	6.156
Cádiz	15.441	+16	+0,10	15.425	-568	-3,55	16.009
Córdoba	8.474	+131	+1,57	8.343	-466	-5,21	8.940
Granada	9.648	+76	+0,79	9.572	-239	-2,42	9.887
Huelva	4.587	-388	-7,80	4.975	-453	-8,99	5.040
Jaén	6.625	+371	+5,93	6.254	-405	-5,76	7.030
Málaga	15.162	+223	+1,49	14.939	-55	-0,36	15.217
Sevilla	20.136	+441	+2,24	19.695	-884	-4,21	21.020
<b>ANDALUCIA</b>	<b>85.996</b>	<b>+990</b>	<b>+1,16</b>	<b>85.006</b>	<b>-3.303</b>	<b>-3,70</b>	<b>89.299</b>
Huesca	912	-73	-7,41	985	-61	-6,27	973
Teruel	648	-38	-5,54	686	-73	-10,12	721
Zaragoza	5.141	-24	-0,46	5.165	-248	-4,60	5.389
<b>ARAGON</b>	<b>6.701</b>	<b>-135</b>	<b>-1,97</b>	<b>6.836</b>	<b>-382</b>	<b>-5,39</b>	<b>7.083</b>
<b>ASTURIAS, PRINCIPADO DE</b>	<b>6.014</b>	<b>+153</b>	<b>+2,61</b>	<b>5.861</b>	<b>-418</b>	<b>-6,50</b>	<b>6.432</b>
<b>BALEARS, ILLES</b>	<b>7.494</b>	<b>-67</b>	<b>-0,89</b>	<b>7.561</b>	<b>-217</b>	<b>-2,81</b>	<b>7.711</b>
Las Palmas	9.071	+248	+2,81	8.823	-63	-0,69	9.134
Santa Cruz de Tenerife	7.688	+14	+0,18	7.674	-148	-1,89	7.836
<b>CANARIAS</b>	<b>16.759</b>	<b>+262</b>	<b>+1,59</b>	<b>16.497</b>	<b>-211</b>	<b>-1,24</b>	<b>16.970</b>
<b>CANTABRIA</b>	<b>3.309</b>	<b>+77</b>	<b>+2,38</b>	<b>3.232</b>	<b>-52</b>	<b>-1,55</b>	<b>3.361</b>
Albacete	3.474	-15	-0,43	3.489	-313	-8,27	3.787
Ciudad Real	5.613	+17	+0,30	5.596	-647	-10,34	6.260
Cuenca	1.268	+6	+0,48	1.262	-153	-10,77	1.421
Guadalajara	1.524	+148	+10,76	1.376	+3	+0,20	1.521
Toledo	6.008	+33	+0,55	5.975	-601	-9,09	6.609
<b>CASTILLA-LA MANCHA</b>	<b>17.887</b>	<b>+189</b>	<b>+1,07</b>	<b>17.698</b>	<b>-1.711</b>	<b>-8,73</b>	<b>19.598</b>
Ávila	1.057	-1	-0,09	1.058	-82	-7,20	1.139
Burgos	1.744	+95	+5,76	1.649	+19	+1,10	1.725
León	2.722	+99	+3,77	2.623	-73	-2,61	2.795
Palencia	935	-18	-1,89	953	-69	-6,87	1.004
Salamanca	2.265	+57	+2,58	2.208	-73	-3,12	2.338
Segovia	665	+14	+2,15	651	-45	-6,34	710
Soria	375	+1	+0,27	374	-19	-4,82	394
Valladolid	2.878	+46	+1,62	2.832	-182	-5,95	3.060
Zamora	933	-49	-4,99	982	-126	-11,90	1.059
<b>CASTILLA Y LEON</b>	<b>13.574</b>	<b>+244</b>	<b>+1,83</b>	<b>13.330</b>	<b>-650</b>	<b>-4,57</b>	<b>14.224</b>
Barcelona	21.921	+367	+1,70	21.554	+21	+0,10	21.900
Girona	3.553	+55	+1,57	3.498	+10	+0,28	3.543
Lleida	1.898	+3	+0,16	1.895	-66	-3,36	1.964
Tarragona	4.544	+60	+1,34	4.484	-133	-2,84	4.677
<b>CATALUÑA</b>	<b>31.916</b>	<b>+485</b>	<b>+1,54</b>	<b>31.431</b>	<b>-168</b>	<b>-0,52</b>	<b>32.084</b>

## FEBRERO 2018

### JÓVENES 16 a 29 AÑOS - MUJERES

#### Evolución Paro Registrado por provincias y comunidades y ciudades autónomas

Comunidades Autónomas y Provincias	Febrero 2019	Variación mensual Enero 2019			Variación anual Febrero 2018		
	Dato	Absoluta	Relativa	Dato	Absoluta	Relativa	Dato
Alicante-Alacant	12.272	+128	+1,05	12.144	-326	-2,59	12.598
Castellón-Castelló	3.802	+227	+6,35	3.575	-83	-2,14	3.885
Valencia-València	15.684	+449	+2,95	15.235	-221	-1,39	15.905
<b>COMUNITAT VALENCIANA</b>	<b>31.758</b>	<b>+804</b>	<b>+2,60</b>	<b>30.954</b>	<b>-630</b>	<b>-1,95</b>	<b>32.388</b>
Badajoz	7.945	+33	+0,42	7.912	-812	-9,27	8.757
Cáceres	4.222	-67	-1,56	4.289	-208	-4,70	4.430
<b>EXTREMADURA</b>	<b>12.167</b>	<b>-34</b>	<b>-0,28</b>	<b>12.201</b>	<b>-1.020</b>	<b>-7,73</b>	<b>13.187</b>
A Coruña	4.670	+68	+1,48	4.602	-322	-6,45	4.992
Lugo	1.321	-30	-2,22	1.351	-130	-8,96	1.451
Ourense	1.416	+40	+2,91	1.376	-28	-1,94	1.444
Pontevedra	4.505	+135	+3,09	4.370	-351	-7,23	4.856
<b>GALICIA</b>	<b>11.912</b>	<b>+213</b>	<b>+1,82</b>	<b>11.699</b>	<b>-831</b>	<b>-6,52</b>	<b>12.743</b>
<b>MADRID, COMUNIDAD DE</b>	<b>29.590</b>	<b>+1.013</b>	<b>+3,54</b>	<b>28.577</b>	<b>-1.758</b>	<b>-5,61</b>	<b>31.348</b>
<b>MURCIA, REGION DE</b>	<b>12.104</b>	<b>+482</b>	<b>+4,15</b>	<b>11.622</b>	<b>-475</b>	<b>-3,78</b>	<b>12.579</b>
<b>NAVARRA, COM. FORAL DE</b>	<b>3.316</b>	<b>+134</b>	<b>+4,21</b>	<b>3.182</b>	<b>-231</b>	<b>-6,51</b>	<b>3.547</b>
Araba/Álava	1.734	-2	-0,12	1.736	-17	-0,97	1.751
Bizkaia	5.275	+58	+1,11	5.217	-123	-2,28	5.398
Gipuzkoa	2.702	+25	+0,93	2.677	-47	-1,71	2.749
<b>PAIS VASCO</b>	<b>9.711</b>	<b>+81</b>	<b>+0,84</b>	<b>9.630</b>	<b>-187</b>	<b>-1,89</b>	<b>9.898</b>
<b>RIOJA, LA</b>	<b>1.294</b>	<b>-12</b>	<b>-0,92</b>	<b>1.306</b>	<b>-72</b>	<b>-5,27</b>	<b>1.366</b>
<b>CEUTA</b>	<b>1.670</b>	<b>+89</b>	<b>+5,63</b>	<b>1.581</b>	<b>-134</b>	<b>-7,43</b>	<b>1.804</b>
<b>MELILLA</b>	<b>1.335</b>	<b>+184</b>	<b>+15,99</b>	<b>1.151</b>	<b>+85</b>	<b>+6,80</b>	<b>1.250</b>
<b>TOTAL ESTATAL</b>	<b>304.507</b>	<b>+5.152</b>	<b>+1,72</b>	<b>299.355</b>	<b>-12.365</b>	<b>-3,90</b>	<b>316.872</b>

Fuente: Elaboración propia a partir de datos del Servicio Público de Empleo Estatal, ESTADÍSTICA DE DEMANDANTES DE EMPLEO, PUESTOS DE TRABAJO Y COLOCACIONES

## FEBRERO 2018

### TOTAL POBLACIÓN - AMBOS SEXOS

#### Evolución Paro registrado por Provincias y Comunidades y Ciudades Autónomas

Comunidades Autónomas y Provincias	Febrero 2019	Variación mensual Enero 2019			Variación anual Febrero 2018		
	Dato	Absoluta	Relativa	Dato	Absoluta	Relativa	Dato
Almería	57.706	+180	+0,31	57.526	-1.214	-2,06	58.920
Cádiz	154.276	-1.271	-0,82	155.547	-4.537	-2,86	158.813
Córdoba	70.806	+1.627	+2,35	69.179	-3.344	-4,51	74.150
Granada	83.670	+775	+0,93	82.895	-3.052	-3,52	86.722
Huelva	46.459	-2.249	-4,62	48.708	-2.977	-6,02	49.436
Jaén	48.819	+5.250	+12,05	43.569	-2.416	-4,72	51.235
Málaga	155.516	-449	-0,29	155.965	-4.296	-2,69	159.812
Sevilla	196.107	+733	+0,38	195.374	-8.772	-4,28	204.879
<b>ANDALUCIA</b>	<b>813.359</b>	<b>+4.596</b>	<b>+0,57</b>	<b>808.763</b>	<b>-30.608</b>	<b>-3,63</b>	<b>843.967</b>
Huesca	8.650	-450	-4,95	9.100	-412	-4,55	9.062
Teruel	5.719	-234	-3,93	5.953	-470	-7,59	6.189
Zaragoza	52.593	-1.413	-2,62	54.006	-2.512	-4,56	55.105
<b>ARAGON</b>	<b>66.962</b>	<b>-2.097</b>	<b>-3,04</b>	<b>69.059</b>	<b>-3.394</b>	<b>-4,82</b>	<b>70.356</b>
<b>ASTURIAS, PRINCIPADO DE</b>	<b>76.087</b>	<b>+306</b>	<b>+0,40</b>	<b>75.781</b>	<b>-3.618</b>	<b>-4,54</b>	<b>79.705</b>
<b>BALEARS, ILLES</b>	<b>58.125</b>	<b>-2.091</b>	<b>-3,47</b>	<b>60.216</b>	<b>-1.256</b>	<b>-2,12</b>	<b>59.381</b>
Las Palmas	109.668	+693	+0,64	108.975	-2.404	-2,15	112.072
Santa Cruz de Tenerife	99.798	-646	-0,64	100.444	-3.212	-3,12	103.010
<b>CANARIAS</b>	<b>209.466</b>	<b>+47</b>	<b>+0,02</b>	<b>209.419</b>	<b>-5.616</b>	<b>-2,61</b>	<b>215.082</b>
<b>CANTABRIA</b>	<b>39.765</b>	<b>+209</b>	<b>+0,53</b>	<b>39.556</b>	<b>-2.196</b>	<b>-5,23</b>	<b>41.961</b>
Albacete	34.716	-256	-0,73	34.972	-3.020	-8,00	37.736
Ciudad Real	47.399	+524	+1,12	46.875	-4.911	-9,39	52.310
Cuenca	12.857	-76	-0,59	12.933	-1.442	-10,08	14.299
Guadalajara	15.954	+580	+3,77	15.374	-662	-3,98	16.616
Toledo	61.591	+289	+0,47	61.302	-5.387	-8,04	66.978
<b>CASTILLA-LA MANCHA</b>	<b>172.517</b>	<b>+1.061</b>	<b>+0,62</b>	<b>171.456</b>	<b>-15.422</b>	<b>-8,21</b>	<b>187.939</b>
Ávila	11.685	-165	-1,39	11.850	-1.108	-8,66	12.793
Burgos	19.368	+40	+0,21	19.328	-818	-4,05	20.186
León	31.894	-4	-0,01	31.898	-1.839	-5,45	33.733
Palencia	9.574	-181	-1,86	9.755	-717	-6,97	10.291
Salamanca	23.680	+122	+0,52	23.558	-1.759	-6,91	25.439
Segovia	7.150	-68	-0,94	7.218	-720	-9,15	7.870
Soria	3.759	+3	+0,08	3.756	-239	-5,98	3.998
Valladolid	31.817	+73	+0,23	31.744	-3.258	-9,29	35.075
Zamora	12.138	-83	-0,68	12.221	-1.105	-8,34	13.243
<b>CASTILLA Y LEON</b>	<b>151.065</b>	<b>-263</b>	<b>-0,17</b>	<b>151.328</b>	<b>-11.563</b>	<b>-7,11</b>	<b>162.628</b>
Barcelona	286.865	-1.046	-0,36	287.911	-15.221	-5,04	302.086
Girona	38.905	-320	-0,82	39.225	-2.496	-6,03	41.401
Lleida	21.394	-61	-0,28	21.455	-1.107	-4,92	22.501
Tarragona	49.478	-307	-0,62	49.785	-2.715	-5,20	52.193
<b>CATALUÑA</b>	<b>396.642</b>	<b>-1.734</b>	<b>-0,44</b>	<b>398.376</b>	<b>-21.539</b>	<b>-5,15</b>	<b>418.181</b>

## FEBRERO 2018

### TOTAL POBLACIÓN - AMBOS SEXOS

#### Evolución Paro registrado por Provincias y Comunidades y Ciudades Autónomas

Comunidades Autónomas y Provincias	Febrero 2019	Variación mensual Enero 2019			Variación anual Febrero 2018		
	Dato	Absoluta	Relativa	Dato	Absoluta	Relativa	Dato
Alicante-Alacant	153.942	-449	-0,29	154.391	-5.726	-3,59	159.668
Castellón-Castelló	39.993	+1.040	+2,67	38.953	-1.320	-3,20	41.313
Valencia-València	181.462	+1.306	+0,72	180.156	-10.351	-5,40	191.813
<b>COMUNITAT VALENCIANA</b>	<b>375.397</b>	<b>+1.897</b>	<b>+0,51</b>	<b>373.500</b>	<b>-17.397</b>	<b>-4,43</b>	<b>392.794</b>
Badajoz	68.013	-743	-1,08	68.756	-5.956	-8,05	73.969
Cáceres	36.620	-791	-2,11	37.411	-2.350	-6,03	38.970
<b>EXTREMADURA</b>	<b>104.633</b>	<b>-1.534</b>	<b>-1,44</b>	<b>106.167</b>	<b>-8.306</b>	<b>-7,35</b>	<b>112.939</b>
A Coruña	68.447	-848	-1,22	69.295	-6.206	-8,31	74.653
Lugo	16.698	-238	-1,41	16.936	-1.785	-9,66	18.483
Ourense	19.297	-64	-0,33	19.361	-816	-4,06	20.113
Pontevedra	69.267	+59	+0,09	69.208	-5.691	-7,59	74.958
<b>GALICIA</b>	<b>173.709</b>	<b>-1.091</b>	<b>-0,62</b>	<b>174.800</b>	<b>-14.498</b>	<b>-7,70</b>	<b>188.207</b>
<b>MADRID, COMUNIDAD DE</b>	<b>354.212</b>	<b>+3.606</b>	<b>+1,03</b>	<b>350.606</b>	<b>-29.251</b>	<b>-7,63</b>	<b>383.463</b>
<b>MURCIA, REGION DE</b>	<b>106.939</b>	<b>+649</b>	<b>+0,61</b>	<b>106.290</b>	<b>-4.607</b>	<b>-4,13</b>	<b>111.546</b>
<b>NAVARRA, COM. FORAL DE</b>	<b>33.839</b>	<b>+260</b>	<b>+0,77</b>	<b>33.579</b>	<b>-2.249</b>	<b>-6,23</b>	<b>36.088</b>
Araba/Álava	19.672	-380	-1,90	20.052	-833	-4,06	20.505
Bizkaia	68.233	-239	-0,35	68.472	-4.895	-6,69	73.128
Gipuzkoa	31.958	-268	-0,83	32.226	-1.644	-4,89	33.602
<b>PAIS VASCO</b>	<b>119.863</b>	<b>-887</b>	<b>-0,73</b>	<b>120.750</b>	<b>-7.372</b>	<b>-5,79</b>	<b>127.235</b>
<b>RIOJA, LA</b>	<b>16.324</b>	<b>-211</b>	<b>-1,28</b>	<b>16.535</b>	<b>-1.318</b>	<b>-7,47</b>	<b>17.642</b>
<b>CEUTA</b>	<b>11.369</b>	<b>+165</b>	<b>+1,47</b>	<b>11.204</b>	<b>-729</b>	<b>-6,03</b>	<b>12.098</b>
<b>MELILLA</b>	<b>8.767</b>	<b>+391</b>	<b>+4,67</b>	<b>8.376</b>	<b>-269</b>	<b>-2,98</b>	<b>9.036</b>
<b>TOTAL ESTATAL</b>	<b>3.289.040</b>	<b>+3.279</b>	<b>+0,10</b>	<b>3.285.761</b>	<b>-181.208</b>	<b>-5,22</b>	<b>3.470.248</b>

Fuente: Elaboración propia a partir de datos del Servicio Público de Empleo Estatal, ESTADÍSTICA DE DEMANDANTES DE EMPLEO, PUESTOS DE TRABAJO Y COLOCACIONES

## FEBRERO 2018

### TOTAL POBLACIÓN - VARONES

#### Evolución Paro Registrado por provincias y comunidades y ciudades autónomas

Comunidades Autónomas y Provincias	Febrero 2019	Variación mensual Enero 2019			Variación anual Febrero 2018		
	Dato	Absoluta	Relativa	Dato	Absoluta	Relativa	Dato
Almería	25.259	+10	+0,04	25.249	-876	-3,35	26.135
Cádiz	61.575	-1.012	-1,62	62.587	-3.736	-5,72	65.311
Córdoba	28.193	+1.304	+4,85	26.889	-2.579	-8,38	30.772
Granada	36.332	+648	+1,82	35.684	-2.954	-7,52	39.286
Huelva	19.952	-743	-3,59	20.695	-2.025	-9,21	21.977
Jaén	18.524	+4.227	+29,57	14.297	-1.638	-8,12	20.162
Málaga	63.358	-366	-0,57	63.724	-4.023	-5,97	67.381
Sevilla	79.333	+383	+0,49	78.950	-6.692	-7,78	86.025
<b>ANDALUCIA</b>	<b>332.526</b>	<b>+4.451</b>	<b>+1,36</b>	<b>328.075</b>	<b>-24.523</b>	<b>-6,87</b>	<b>357.049</b>
Huesca	3.599	-162	-4,31	3.761	-264	-6,83	3.863
Teruel	2.316	-98	-4,06	2.414	-247	-9,64	2.563
Zaragoza	20.973	-697	-3,22	21.670	-1.067	-4,84	22.040
<b>ARAGON</b>	<b>26.888</b>	<b>-957</b>	<b>-3,44</b>	<b>27.845</b>	<b>-1.578</b>	<b>-5,54</b>	<b>28.466</b>
<b>ASTURIAS, PRINCIPADO DE</b>	<b>33.170</b>	<b>+181</b>	<b>+0,55</b>	<b>32.989</b>	<b>-2.223</b>	<b>-6,28</b>	<b>35.393</b>
<b>BALEARS, ILLES</b>	<b>24.916</b>	<b>-1.489</b>	<b>-5,64</b>	<b>26.405</b>	<b>-876</b>	<b>-3,40</b>	<b>25.792</b>
Las Palmas	47.562	+399	+0,85	47.163	-1.555	-3,17	49.117
Santa Cruz de Tenerife	44.364	-367	-0,82	44.731	-1.807	-3,91	46.171
<b>CANARIAS</b>	<b>91.926</b>	<b>+32</b>	<b>+0,03</b>	<b>91.894</b>	<b>-3.362</b>	<b>-3,53</b>	<b>95.288</b>
<b>CANTABRIA</b>	<b>17.648</b>	<b>-56</b>	<b>-0,32</b>	<b>17.704</b>	<b>-1.409</b>	<b>-7,39</b>	<b>19.057</b>
Albacete	12.286	-136	-1,09	12.422	-1.783	-12,67	14.069
Ciudad Real	16.609	+635	+3,98	15.974	-2.997	-15,29	19.606
Cuenca	4.928	-61	-1,22	4.989	-852	-14,74	5.780
Guadalajara	6.289	+100	+1,62	6.189	-492	-7,26	6.781
Toledo	21.723	+266	+1,24	21.457	-3.283	-13,13	25.006
<b>CASTILLA-LA MANCHA</b>	<b>61.835</b>	<b>+804</b>	<b>+1,32</b>	<b>61.031</b>	<b>-9.407</b>	<b>-13,20</b>	<b>71.242</b>
Ávila	4.922	-155	-3,05	5.077	-730	-12,92	5.652
Burgos	7.976	-78	-0,97	8.054	-356	-4,27	8.332
León	14.000	-253	-1,78	14.253	-1.107	-7,33	15.107
Palencia	4.059	-131	-3,13	4.190	-399	-8,95	4.458
Salamanca	9.574	-35	-0,36	9.609	-936	-8,91	10.510
Segovia	3.068	-96	-3,03	3.164	-412	-11,84	3.480
Soria	1.691	-19	-1,11	1.710	-121	-6,68	1.812
Valladolid	13.137	-48	-0,36	13.185	-1.671	-11,28	14.808
Zamora	5.466	-58	-1,05	5.524	-581	-9,61	6.047
<b>CASTILLA Y LEON</b>	<b>63.893</b>	<b>-873</b>	<b>-1,35</b>	<b>64.766</b>	<b>-6.313</b>	<b>-8,99</b>	<b>70.206</b>
Barcelona	124.073	-611	-0,49	124.684	-8.382	-6,33	132.455
Girona	17.327	-223	-1,27	17.550	-1.526	-8,09	18.853
Lleida	9.472	-23	-0,24	9.495	-793	-7,73	10.265
Tarragona	20.955	-464	-2,17	21.419	-1.859	-8,15	22.814
<b>CATALUÑA</b>	<b>171.827</b>	<b>-1.321</b>	<b>-0,76</b>	<b>173.148</b>	<b>-12.560</b>	<b>-6,81</b>	<b>184.387</b>



## FEBRERO 2018

### TOTAL POBLACIÓN - VARONES

#### Evolución Paro Registrado por provincias y comunidades y ciudades autónomas

Comunidades Autónomas y Provincias	Febrero 2019	Variación mensual Enero 2019			Variación anual Febrero 2018		
	Dato	Absoluta	Relativa	Dato	Absoluta	Relativa	Dato
Alicante-Alacant	62.544	-577	-0,91	63.121	-3.451	-5,23	65.995
Castellón-Castelló	16.010	+272	+1,73	15.738	-845	-5,01	16.855
Valencia-València	71.962	+211	+0,29	71.751	-6.566	-8,36	78.528
<b>COMUNITAT VALENCIANA</b>	<b>150.516</b>	<b>-94</b>	<b>-0,06</b>	<b>150.610</b>	<b>-10.862</b>	<b>-6,73</b>	<b>161.378</b>
Badajoz	25.087	-600	-2,34	25.687	-3.471	-12,15	28.558
Cáceres	15.348	-519	-3,27	15.867	-1.778	-10,38	17.126
<b>EXTREMADURA</b>	<b>40.435</b>	<b>-1.119</b>	<b>-2,69</b>	<b>41.554</b>	<b>-5.249</b>	<b>-11,49</b>	<b>45.684</b>
A Coruña	29.393	-583	-1,94	29.976	-3.239	-9,93	32.632
Lugo	7.411	-73	-0,98	7.484	-980	-11,68	8.391
Ourense	8.466	-64	-0,75	8.530	-421	-4,74	8.887
Pontevedra	29.183	-13	-0,04	29.196	-2.940	-9,15	32.123
<b>GALICIA</b>	<b>74.453</b>	<b>-733</b>	<b>-0,97</b>	<b>75.186</b>	<b>-7.580</b>	<b>-9,24</b>	<b>82.033</b>
<b>MADRID, COMUNIDAD DE</b>	<b>148.357</b>	<b>+1.410</b>	<b>+0,96</b>	<b>146.947</b>	<b>-16.965</b>	<b>-10,26</b>	<b>165.322</b>
<b>MURCIA, REGION DE</b>	<b>41.930</b>	<b>+71</b>	<b>+0,17</b>	<b>41.859</b>	<b>-2.859</b>	<b>-6,38</b>	<b>44.789</b>
<b>NAVARRA, COM. FORAL DE</b>	<b>13.775</b>	<b>-21</b>	<b>-0,15</b>	<b>13.796</b>	<b>-1.307</b>	<b>-8,67</b>	<b>15.082</b>
Araba/Álava	8.022	-218	-2,65	8.240	-433	-5,12	8.455
Bizkaia	29.992	-216	-0,72	30.208	-2.585	-7,94	32.577
Gipuzkoa	13.406	-177	-1,30	13.583	-667	-4,74	14.073
<b>PAIS VASCO</b>	<b>51.420</b>	<b>-611</b>	<b>-1,17</b>	<b>52.031</b>	<b>-3.685</b>	<b>-6,69</b>	<b>55.105</b>
<b>RIOJA, LA</b>	<b>6.660</b>	<b>-96</b>	<b>-1,42</b>	<b>6.756</b>	<b>-708</b>	<b>-9,61</b>	<b>7.368</b>
<b>CEUTA</b>	<b>4.595</b>	<b>+55</b>	<b>+1,21</b>	<b>4.540</b>	<b>-472</b>	<b>-9,32</b>	<b>5.067</b>
<b>MELILLA</b>	<b>3.455</b>	<b>+143</b>	<b>+4,32</b>	<b>3.312</b>	<b>-207</b>	<b>-5,65</b>	<b>3.662</b>
<b>TOTAL ESTATAL</b>	<b>1.360.225</b>	<b>-223</b>	<b>-0,02</b>	<b>1.360.448</b>	<b>-112.145</b>	<b>-7,62</b>	<b>1.472.370</b>

Fuente: Elaboración propia a partir de datos del Servicio Público de Empleo Estatal,  
ESTADÍSTICA DE DEMANDANTES DE EMPLEO, PUESTOS DE TRABAJO Y COLOCACIONES

## FEBRERO 2018

### TOTAL POBLACIÓN - MUJERES

#### Evolución Paro Registrado por provincias y comunidades y ciudades autónomas

Comunidades Autónomas y Provincias	Febrero 2019	Variación mensual Enero 2019			Variación anual Febrero 2018		
	Dato	Absoluta	Relativa	Dato	Absoluta	Relativa	Dato
Almería	32.447	+170	+0,53	32.277	-338	-1,03	32.785
Cádiz	92.701	-259	-0,28	92.960	-801	-0,86	93.502
Córdoba	42.613	+323	+0,76	42.290	-765	-1,76	43.378
Granada	47.338	+127	+0,27	47.211	-98	-0,21	47.436
Huelva	26.507	-1.506	-5,38	28.013	-952	-3,47	27.459
Jaén	30.295	+1.023	+3,49	29.272	-778	-2,50	31.073
Málaga	92.158	-83	-0,09	92.241	-273	-0,30	92.431
Sevilla	116.774	+350	+0,30	116.424	-2.080	-1,75	118.854
<b>ANDALUCIA</b>	<b>480.833</b>	<b>+145</b>	<b>+0,03</b>	<b>480.688</b>	<b>-6.085</b>	<b>-1,25</b>	<b>486.918</b>
Huesca	5.051	-288	-5,39	5.339	-148	-2,85	5.199
Teruel	3.403	-136	-3,84	3.539	-223	-6,15	3.626
Zaragoza	31.620	-716	-2,21	32.336	-1.445	-4,37	33.065
<b>ARAGON</b>	<b>40.074</b>	<b>-1.140</b>	<b>-2,77</b>	<b>41.214</b>	<b>-1.816</b>	<b>-4,34</b>	<b>41.890</b>
<b>ASTURIAS, PRINCIPADO DE</b>	<b>42.917</b>	<b>+125</b>	<b>+0,29</b>	<b>42.792</b>	<b>-1.395</b>	<b>-3,15</b>	<b>44.312</b>
<b>BALEARS, ILLES</b>	<b>33.209</b>	<b>-602</b>	<b>-1,78</b>	<b>33.811</b>	<b>-380</b>	<b>-1,13</b>	<b>33.589</b>
Las Palmas	62.106	+294	+0,48	61.812	-849	-1,35	62.955
Santa Cruz de Tenerife	55.434	-279	-0,50	55.713	-1.405	-2,47	56.839
<b>CANARIAS</b>	<b>117.540</b>	<b>+15</b>	<b>+0,01</b>	<b>117.525</b>	<b>-2.254</b>	<b>-1,88</b>	<b>119.794</b>
<b>CANTABRIA</b>	<b>22.117</b>	<b>+265</b>	<b>+1,21</b>	<b>21.852</b>	<b>-787</b>	<b>-3,44</b>	<b>22.904</b>
Albacete	22.430	-120	-0,53	22.550	-1.237	-5,23	23.667
Ciudad Real	30.790	-111	-0,36	30.901	-1.914	-5,85	32.704
Cuenca	7.929	-15	-0,19	7.944	-590	-6,93	8.519
Guadalajara	9.665	+480	+5,23	9.185	-170	-1,73	9.835
Toledo	39.868	+23	+0,06	39.845	-2.104	-5,01	41.972
<b>CASTILLA-LA MANCHA</b>	<b>110.682</b>	<b>+257</b>	<b>+0,23</b>	<b>110.425</b>	<b>-6.015</b>	<b>-5,15</b>	<b>116.697</b>
Ávila	6.763	-10	-0,15	6.773	-378	-5,29	7.141
Burgos	11.392	+118	+1,05	11.274	-462	-3,90	11.854
León	17.894	+249	+1,41	17.645	-732	-3,93	18.626
Palencia	5.515	-50	-0,90	5.565	-318	-5,45	5.833
Salamanca	14.106	+157	+1,13	13.949	-823	-5,51	14.929
Segovia	4.082	+28	+0,69	4.054	-308	-7,02	4.390
Soria	2.068	+22	+1,08	2.046	-118	-5,40	2.186
Valladolid	18.680	+121	+0,65	18.559	-1.587	-7,83	20.267
Zamora	6.672	-25	-0,37	6.697	-524	-7,28	7.196
<b>CASTILLA Y LEON</b>	<b>87.172</b>	<b>+610</b>	<b>+0,70</b>	<b>86.562</b>	<b>-5.250</b>	<b>-5,68</b>	<b>92.422</b>
Barcelona	162.792	-435	-0,27	163.227	-6.839	-4,03	169.631
Girona	21.578	-97	-0,45	21.675	-970	-4,30	22.548
Lleida	11.922	-38	-0,32	11.960	-314	-2,57	12.236
Tarragona	28.523	+157	+0,55	28.366	-856	-2,91	29.379
<b>CATALUÑA</b>	<b>224.815</b>	<b>-413</b>	<b>-0,18</b>	<b>225.228</b>	<b>-8.979</b>	<b>-3,84</b>	<b>233.794</b>

## FEBRERO 2018

### TOTAL POBLACIÓN - MUJERES

#### Evolución Paro Registrado por provincias y comunidades y ciudades autónomas

Comunidades Autónomas y Provincias	Febrero 2019	Variación mensual Enero 2019			Variación anual Febrero 2018		
	Dato	Absoluta	Relativa	Dato	Absoluta	Relativa	Dato
Alicante-Alacant	91.398	+128	+0,14	91.270	-2.275	-2,43	93.673
Castellón-Castelló	23.983	+768	+3,31	23.215	-475	-1,94	24.458
Valencia-València	109.500	+1.095	+1,01	108.405	-3.785	-3,34	113.285
<b>COMUNITAT VALENCIANA</b>	<b>224.881</b>	<b>+1.991</b>	<b>+0,89</b>	<b>222.890</b>	<b>-6.535</b>	<b>-2,82</b>	<b>231.416</b>
Badajoz	42.926	-143	-0,33	43.069	-2.485	-5,47	45.411
Cáceres	21.272	-272	-1,26	21.544	-572	-2,62	21.844
<b>EXTREMADURA</b>	<b>64.198</b>	<b>-415</b>	<b>-0,64</b>	<b>64.613</b>	<b>-3.057</b>	<b>-4,55</b>	<b>67.255</b>
A Coruña	39.054	-265	-0,67	39.319	-2.967	-7,06	42.021
Lugo	9.287	-165	-1,75	9.452	-805	-7,98	10.092
Ourense	10.831	+0	+0,00	10.831	-395	-3,52	11.226
Pontevedra	40.084	+72	+0,18	40.012	-2.751	-6,42	42.835
<b>GALICIA</b>	<b>99.256</b>	<b>-358</b>	<b>-0,36</b>	<b>99.614</b>	<b>-6.918</b>	<b>-6,52</b>	<b>106.174</b>
<b>MADRID, COMUNIDAD DE</b>	<b>205.855</b>	<b>+2.196</b>	<b>+1,08</b>	<b>203.659</b>	<b>-12.286</b>	<b>-5,63</b>	<b>218.141</b>
<b>MURCIA, REGION DE</b>	<b>65.009</b>	<b>+578</b>	<b>+0,90</b>	<b>64.431</b>	<b>-1.748</b>	<b>-2,62</b>	<b>66.757</b>
<b>NAVARRA, COM. FORAL DE</b>	<b>20.064</b>	<b>+281</b>	<b>+1,42</b>	<b>19.783</b>	<b>-942</b>	<b>-4,48</b>	<b>21.006</b>
Araba/Álava	11.650	-162	-1,37	11.812	-400	-3,32	12.050
Bizkaia	38.241	-23	-0,06	38.264	-2.310	-5,70	40.551
Gipuzkoa	18.552	-91	-0,49	18.643	-977	-5,00	19.529
<b>PAIS VASCO</b>	<b>68.443</b>	<b>-276</b>	<b>-0,40</b>	<b>68.719</b>	<b>-3.687</b>	<b>-5,11</b>	<b>72.130</b>
<b>RIOJA, LA</b>	<b>9.664</b>	<b>-115</b>	<b>-1,18</b>	<b>9.779</b>	<b>-610</b>	<b>-5,94</b>	<b>10.274</b>
<b>CEUTA</b>	<b>6.774</b>	<b>+110</b>	<b>+1,65</b>	<b>6.664</b>	<b>-257</b>	<b>-3,66</b>	<b>7.031</b>
<b>MELILLA</b>	<b>5.312</b>	<b>+248</b>	<b>+4,90</b>	<b>5.064</b>	<b>-62</b>	<b>-1,15</b>	<b>5.374</b>
<b>TOTAL ESTATAL</b>	<b>1.928.815</b>	<b>+3.502</b>	<b>+0,18</b>	<b>1.925.313</b>	<b>-69.063</b>	<b>-3,46</b>	<b>1.997.878</b>

Fuente: Elaboración propia a partir de datos del Servicio Público de Empleo Estatal, ESTADÍSTICA DE DEMANDANTES DE EMPLEO, PUESTOS DE TRABAJO Y COLOCACIONES

FEBRERO 2018

JÓVENES DE 16 A 29 AÑOS

Porcentajes de jóvenes en el PARO REGISTRADO  
por provincias, comunidades y ciudades autónomas

Comunidades Autónomas y Provincias	16 y MÁS AÑOS	JÓVENES 16 a 29 AÑOS			
	TOTAL	TOTAL	% en cada Prov y CCAA	Distribución s/ Total	Distribución en CCAA
Almería	57.706	10.822	18,75%	1,90%	6,97%
Cádiz	154.276	28.371	18,39%	4,97%	18,26%
Córdoba	70.806	14.614	20,64%	2,56%	9,41%
Granada	83.670	17.323	20,70%	3,03%	11,15%
Huelva	46.459	8.665	18,65%	1,52%	5,58%
Jaén	48.819	11.045	22,62%	1,94%	7,11%
Málaga	155.516	27.850	17,91%	4,88%	17,93%
Sevilla	196.107	36.673	18,70%	6,42%	23,60%
<b>ANDALUCÍA</b>	<b>813.359</b>	<b>155.363</b>	<b>19,10%</b>	<b>27,22%</b>	<b>100,00%</b>
Huesca	8.650	1.768	20,44%	0,31%	13,96%
Teruel	5.719	1.139	19,92%	0,20%	9,00%
Zaragoza	52.593	9.754	18,55%	1,71%	77,04%
<b>ARAGON</b>	<b>66.962</b>	<b>12.661</b>	<b>18,91%</b>	<b>2,22%</b>	<b>100,00%</b>
<b>ASTURIAS, PRINCIPADO DE</b>	<b>76.087</b>	<b>11.762</b>	<b>15,46%</b>	<b>2,06%</b>	
<b>BALEARS, ILLES</b>	<b>58.125</b>	<b>14.221</b>	<b>24,47%</b>	<b>2,49%</b>	
Las Palmas	109.668	17.504	15,96%	3,07%	53,92%
Santa Cruz de Tenerife	99.798	14.961	14,99%	2,62%	46,08%
<b>CANARIAS</b>	<b>209.466</b>	<b>32.465</b>	<b>15,50%</b>	<b>5,69%</b>	<b>100,00%</b>
<b>CANTABRIA</b>	<b>39.765</b>	<b>6.689</b>	<b>16,82%</b>	<b>1,17%</b>	
Albacete	34.716	6.359	18,32%	1,11%	19,77%
Ciudad Real	47.399	9.796	20,67%	1,72%	30,46%
Cuenca	12.857	2.375	18,47%	0,42%	7,38%
Guadalajara	15.954	2.784	17,45%	0,49%	8,66%
Toledo	61.591	10.848	17,61%	1,90%	33,73%
<b>CASTILLA-LA MANCHA</b>	<b>172.517</b>	<b>32.162</b>	<b>18,64%</b>	<b>5,63%</b>	<b>100,00%</b>
Ávila	11.685	2.012	17,22%	0,35%	7,59%
Burgos	19.368	3.349	17,29%	0,59%	12,63%
León	31.894	5.446	17,08%	0,95%	20,54%
Palencia	9.574	1.836	19,18%	0,32%	6,92%
Salamanca	23.680	4.318	18,23%	0,76%	16,28%
Segovia	7.150	1.300	18,18%	0,23%	4,90%
Soria	3.759	756	20,11%	0,13%	2,85%
Valladolid	31.817	5.618	17,66%	0,98%	21,19%
Zamora	12.138	1.883	15,51%	0,33%	7,10%
<b>CASTILLA Y LEON</b>	<b>151.065</b>	<b>26.518</b>	<b>17,55%</b>	<b>4,65%</b>	<b>100,00%</b>
Barcelona	286.865	43.506	15,17%	7,62%	69,40%
Girona	38.905	6.955	17,88%	1,22%	11,09%
Lleida	21.394	3.615	16,90%	0,63%	5,77%
Tarragona	49.478	8.610	17,40%	1,51%	13,74%
<b>CATALUÑA</b>	<b>396.642</b>	<b>62.686</b>	<b>15,80%</b>	<b>10,98%</b>	<b>100,00%</b>

## FEBRERO 2018

### JÓVENES DE 16 A 29 AÑOS

#### Porcentajes de jóvenes en el PARO REGISTRADO por provincias, comunidades y ciudades autónomas

Comunidades Autónomas y Provincias	16 y MÁS AÑOS	JÓVENES 16 a 29 AÑOS			
	TOTAL	TOTAL	% en cada Prov y CCAA	Distribución s/ Total	Distribución en CCAA
Alicante-Alacant	153.942	23.299	15,13%	4,08%	38,89%
Castellón-Castelló	39.993	7.062	17,66%	1,24%	11,79%
Valencia-València	181.462	29.551	16,28%	5,18%	49,32%
<b>COMUNITAT VALENCIANA</b>	<b>375.397</b>	<b>59.912</b>	<b>15,96%</b>	<b>10,50%</b>	<b>100,00%</b>
Badajoz	68.013	14.139	20,79%	2,48%	64,15%
Cáceres	36.620	7.901	21,58%	1,38%	35,85%
<b>EXTREMADURA</b>	<b>104.633</b>	<b>22.040</b>	<b>21,06%</b>	<b>3,86%</b>	<b>100,00%</b>
A Coruña	68.447	8.859	12,94%	1,55%	38,76%
Lugo	16.698	2.414	14,46%	0,42%	10,56%
Ourense	19.297	2.726	14,13%	0,48%	11,93%
Pontevedra	69.267	8.859	12,79%	1,55%	38,76%
<b>GALICIA</b>	<b>173.709</b>	<b>22.858</b>	<b>13,16%</b>	<b>4,00%</b>	<b>100,00%</b>
<b>MADRID, COMUNIDAD DE</b>	<b>354.212</b>	<b>57.289</b>	<b>16,17%</b>	<b>10,04%</b>	
<b>MURCIA, REGION DE</b>	<b>106.939</b>	<b>21.869</b>	<b>20,45%</b>	<b>3,83%</b>	
<b>NAVARRA, COM. FORAL DE</b>	<b>33.839</b>	<b>6.179</b>	<b>18,26%</b>	<b>1,08%</b>	
Araba/Álava	19.672	3.083	15,67%	0,54%	16,82%
Bizkaia	68.233	10.173	14,91%	1,78%	55,50%
Gipuzkoa	31.958	5.074	15,88%	0,89%	27,68%
<b>PAIS VASCO</b>	<b>119.863</b>	<b>18.330</b>	<b>15,29%</b>	<b>3,21%</b>	<b>100,00%</b>
<b>RIOJA, LA</b>	<b>16.324</b>	<b>2.445</b>	<b>14,98%</b>	<b>0,43%</b>	
<b>CEUTA</b>	<b>11.369</b>	<b>2.996</b>	<b>26,35%</b>	<b>0,52%</b>	
<b>MELILLA</b>	<b>8.767</b>	<b>2.350</b>	<b>26,81%</b>	<b>0,41%</b>	
<b>TOTAL ESTATAL</b>	<b>3.289.040</b>	<b>570.795</b>	<b>17,35%</b>	<b>100,00%</b>	

## FEBRERO 2018

### Distribución del Paro Registrado según estudios terminados, sexo y grupos de edades jóvenes

Sexo y Estudios Terminados	TOTAL	TOTAL 16-29	TOTAL 16-24	Grupos de Edades		
				16-19	20-24	25-29
<b>AMBOS SEXOS</b>						
TOTAL	3.289.040	570.795	268.399	69.602	198.797	302.396
Sin Estudios	1,71%	1,34%	1,45%	1,58%	1,40%	1,24%
<b>ESTUDIOS PRIMARIOS</b>						
- Incompletos	11,50%	9,60%	11,07%	14,66%	9,81%	8,30%
- Completos	9,27%	8,99%	10,41%	13,30%	9,40%	7,73%
<b>ESTUDIOS SECUNDARIOS</b>						
- Programas FP	7,61%	9,48%	8,28%	4,55%	9,58%	10,56%
- Educación General	54,85%	53,38%	59,28%	65,81%	57,00%	48,13%
<b>EST. POSTSECUNDARIOS</b>						
- Técnico Prof. Superior	5,96%	6,96%	4,70%	0,07%	6,32%	8,96%
- Primer ciclo	2,84%	0,78%	0,07%	0,00%	0,10%	1,42%
- Segundo y tercer ciclo	6,19%	9,41%	4,71%	0,02%	6,35%	13,59%
- Otros	0,07%	0,05%	0,03%	0,01%	0,03%	0,08%
<b>VARONES</b>						
TOTAL	1.360.225	266.288	136.656	39.592	97.064	129.632
Sin Estudios	1,64%	1,24%	1,42%	1,56%	1,37%	1,05%
<b>ESTUDIOS PRIMARIOS</b>						
- Incompletos	12,44%	9,87%	11,38%	14,98%	9,91%	8,28%
- Completos	9,94%	9,56%	10,87%	13,47%	9,81%	8,18%
<b>ESTUDIOS SECUNDARIOS</b>						
- Programas FP	6,24%	9,22%	7,95%	4,03%	9,55%	10,55%
- Educación General	57,86%	56,79%	61,59%	65,87%	59,85%	51,74%
<b>EST. POSTSECUNDARIOS</b>						
- Técnico Prof. Superior	5,04%	6,46%	4,12%	0,06%	5,78%	8,92%
- Primer ciclo	1,84%	0,38%	0,03%	0,00%	0,05%	0,74%
- Segundo y tercer ciclo	4,94%	6,44%	2,60%	0,02%	3,66%	10,48%
- Otros	0,05%	0,04%	0,02%	0,01%	0,02%	0,06%
<b>MUJERES</b>						
TOTAL	1.928.815	304.507	131.743	30.010	101.733	172.764
Sin Estudios	1,76%	1,42%	1,47%	1,62%	1,43%	1,38%
<b>ESTUDIOS PRIMARIOS</b>						
- Incompletos	10,84%	9,36%	10,75%	14,23%	9,72%	8,31%
- Completos	8,80%	8,49%	9,94%	13,08%	9,01%	7,38%
<b>ESTUDIOS SECUNDARIOS</b>						
- Programas FP	8,57%	9,72%	8,61%	5,23%	9,61%	10,56%
- Educación General	52,73%	50,39%	56,89%	65,72%	54,29%	45,43%
<b>EST. POSTSECUNDARIOS</b>						
- Técnico Prof. Superior	6,60%	7,40%	5,30%	0,08%	6,84%	9,00%
- Primer ciclo	3,55%	1,14%	0,11%	0,00%	0,14%	1,92%
- Segundo y tercer ciclo	7,07%	12,02%	6,90%	0,02%	8,92%	15,93%
- Otros	0,09%	0,07%	0,03%	0,01%	0,04%	0,09%

## FEBRERO 2018

### JÓVENES ENTRE 16 Y 29 AÑOS

#### Evolución del Paro Registrado según sexo y estudios terminados

Sexo y Estudios Terminados	Febrero 2019	Variación mensual Enero 2019			Variación anual Febrero 2018		
	Dato	Absoluta	Relativa	Dato	Absoluta	Relativa	Dato
<b>AMBOS SEXOS</b>							
TOTAL	570.795	+11.426	+2,04	559.369	-23.638	-3,98	594.433
Sin Estudios	7.632	+149	+1,99	7.483	-595	-7,23	8.227
<b>ESTUDIOS PRIMARIOS</b>							
- Incompletos	54.798	+1.814	+3,42	52.984	+970	+1,80	53.828
- Completos	51.320	+2.291	+4,67	49.029	+2.089	+4,24	49.231
<b>ESTUDIOS SECUNDARIOS</b>							
- Programas FP	54.135	+745	+1,40	53.390	-4.214	-7,22	58.349
- Educación General	304.670	+6.401	+2,15	298.269	-19.733	-6,08	324.403
<b>EST. POSTSECUNDARIOS</b>							
- Técnico Prof. Superior	39.718	+263	+0,67	39.455	-577	-1,43	40.295
- Primer ciclo	4.473	-345	-7,16	4.818	-3.328	-42,66	7.801
- Segundo y tercer ciclo	53.737	+117	+0,22	53.620	+1.787	+3,44	51.950
- Otros	312	-9	-2,80	321	-37	-10,60	349
<b>VARONES</b>							
TOTAL	266.288	+6.274	+2,41	260.014	-11.273	-4,06	277.561
Sin Estudios	3.306	+92	+2,86	3.214	-277	-7,73	3.583
<b>ESTUDIOS PRIMARIOS</b>							
- Incompletos	26.287	+943	+3,72	25.344	+176	+0,67	26.111
- Completos	25.469	+1.245	+5,14	24.224	+1.102	+4,52	24.367
<b>ESTUDIOS SECUNDARIOS</b>							
- Programas FP	24.543	+347	+1,43	24.196	-1.595	-6,10	26.138
- Educación General	151.234	+3.624	+2,46	147.610	-10.302	-6,38	161.536
<b>EST. POSTSECUNDARIOS</b>							
- Técnico Prof. Superior	17.192	+141	+0,83	17.051	+181	+1,06	17.011
- Primer ciclo	1.011	-80	-7,33	1.091	-874	-46,37	1.885
- Segundo y tercer ciclo	17.138	-30	-0,17	17.168	+310	+1,84	16.828
- Otros	108	-8	-6,90	116	+6	+5,88	102
<b>MUJERES</b>							
TOTAL	304.507	+5.152	+1,72	299.355	-12.365	-3,90	316.872
Sin Estudios	4.326	+57	+1,34	4.269	-318	-6,85	4.644
<b>ESTUDIOS PRIMARIOS</b>							
- Incompletos	28.511	+871	+3,15	27.640	+794	+2,86	27.717
- Completos	25.851	+1.046	+4,22	24.805	+987	+3,97	24.864
<b>ESTUDIOS SECUNDARIOS</b>							
- Programas FP	29.592	+398	+1,36	29.194	-2.619	-8,13	32.211
- Educación General	153.436	+2.777	+1,84	150.659	-9.431	-5,79	162.867
<b>EST. POSTSECUNDARIOS</b>							
- Técnico Prof. Superior	22.526	+122	+0,54	22.404	-758	-3,26	23.284
- Primer ciclo	3.462	-265	-7,11	3.727	-2.454	-41,48	5.916
- Segundo y tercer ciclo	36.599	+147	+0,40	36.452	+1.477	+4,21	35.122
- Otros	204	-1	-0,49	205	-43	-17,41	247

## FEBRERO 2018

### Distribución del Paro Registrado según duración de la demanda, sexo y grupos de edades jóvenes

Sexo y Duración de la demanda	TOTAL	TOTAL 16-29	TOTAL 16-24	Grupos de Edades		
				16-19	20-24	25-29
<b>AMBOS SEXOS</b>						
TOTAL	3.289.040	570.795	268.399	69.602	198.797	302.396
Menor o igual a 7 días	2,75%	4,80%	5,38%	5,95%	5,18%	4,29%
Entre 7 y 15 días	3,44%	5,99%	6,79%	7,46%	6,55%	5,29%
Entre 15 y 30 días	6,49%	11,18%	12,34%	13,39%	11,97%	10,15%
Entre 1 y 3 meses	17,82%	28,42%	29,97%	31,23%	29,52%	27,05%
Entre 3 y 6 meses	16,84%	22,18%	21,85%	20,89%	22,18%	22,48%
Entre 6 y 9 meses	8,04%	8,33%	7,80%	8,05%	7,71%	8,80%
Entre 9 y 12 meses	5,20%	4,28%	3,81%	4,21%	3,67%	4,71%
Entre 12 y 18 meses	8,67%	6,05%	5,31%	5,21%	5,35%	6,71%
Entre 18 y 24 meses	5,14%	2,80%	2,43%	2,11%	2,54%	3,12%
Más de 24 meses	25,61%	5,96%	4,33%	1,50%	5,32%	7,40%
<b>VARONES</b>						
TOTAL	1.360.225	266.288	136.656	39.592	97.064	129.632
Menor o igual a 7 días	3,32%	5,25%	5,60%	6,08%	5,41%	4,88%
Entre 7 y 15 días	4,22%	6,60%	7,13%	7,61%	6,93%	6,05%
Entre 15 y 30 días	7,63%	12,03%	12,79%	13,52%	12,49%	11,23%
Entre 1 y 3 meses	20,31%	30,16%	31,22%	31,96%	30,92%	29,04%
Entre 3 y 6 meses	17,68%	22,23%	21,67%	20,73%	22,06%	22,81%
Entre 6 y 9 meses	8,07%	7,71%	7,35%	7,88%	7,13%	8,10%
Entre 9 y 12 meses	4,89%	3,71%	3,46%	3,99%	3,24%	3,97%
Entre 12 y 18 meses	7,76%	5,07%	4,80%	4,90%	4,76%	5,34%
Entre 18 y 24 meses	4,52%	2,32%	2,21%	2,01%	2,29%	2,44%
Más de 24 meses	21,61%	4,91%	3,76%	1,32%	4,76%	6,13%
<b>MUJERES</b>						
TOTAL	1.928.815	304.507	131.743	30.010	101.733	172.764
Menor o igual a 7 días	2,36%	4,41%	5,15%	5,77%	4,97%	3,84%
Entre 7 y 15 días	2,89%	5,46%	6,43%	7,25%	6,19%	4,72%
Entre 15 y 30 días	5,69%	10,43%	11,86%	13,22%	11,47%	9,33%
Entre 1 y 3 meses	16,07%	26,90%	28,66%	30,25%	28,19%	25,55%
Entre 3 y 6 meses	16,25%	22,15%	22,03%	21,09%	22,31%	22,23%
Entre 6 y 9 meses	8,01%	8,87%	8,27%	8,29%	8,27%	9,33%
Entre 9 y 12 meses	5,42%	4,79%	4,17%	4,52%	4,07%	5,26%
Entre 12 y 18 meses	9,31%	6,91%	5,84%	5,62%	5,90%	7,74%
Entre 18 y 24 meses	5,57%	3,22%	2,66%	2,25%	2,78%	3,64%
Más de 24 meses	28,43%	6,87%	4,91%	1,74%	5,85%	8,36%

Fuente: Elaboración propia a partir de datos del Servicio Público de Empleo Estatal,  
ESTADÍSTICA DE DEMANDANTES DE EMPLEO, PUESTOS DE TRABAJO Y COLOCACIONES



## FEBRERO 2018

### JÓVENES DE 16 A 29 AÑOS

#### Evolución del Paro Registrado según sexo y duración de la demanda

Sexo y Duración de la demanda	Febrero 2019	Variación mensual Enero 2019			Variación anual Febrero 2018		
	Dato	Absoluta	Relativa	Dato	Absoluta	Relativa	Dato
<b>AMBOS SEXOS</b>							
TOTAL	570.795	+11.426	+2,04	559.369	-23.638	-3,98	594.433
Menor o igual a 7 días	27.411	-4.636	-14,47	32.047	-648	-2,31	28.059
Entre 7 y 15 días	34.216	-7.045	-17,07	41.261	-1.408	-3,95	35.624
Entre 15 y 30 días	63.792	-8.589	-11,87	72.381	+1.203	+1,92	62.589
Entre 1 y 3 meses	162.223	+19.993	+14,06	142.230	-6.348	-3,77	168.571
Entre 3 y 6 meses	126.629	+10.617	+9,15	116.012	-7.648	-5,70	134.277
Entre 6 y 9 meses	47.550	+1.066	+2,29	46.484	-2.604	-5,19	50.154
Entre 9 y 12 meses	24.451	-83	-0,34	24.534	-37	-0,15	24.488
Entre 12 y 18 meses	34.545	+114	+0,33	34.431	-110	-0,32	34.655
Entre 18 y 24 meses	15.978	+38	+0,24	15.940	-286	-1,76	16.264
Más de 24 meses	34.000	-49	-0,14	34.049	-5.752	-14,47	39.752
<b>VARONES</b>							
TOTAL	266.288	+6.274	+2,41	260.014	-11.273	-4,06	277.561
Menor o igual a 7 días	13.982	-2.240	-13,81	16.222	-450	-3,12	14.432
Entre 7 y 15 días	17.586	-2.894	-14,13	20.480	-710	-3,88	18.296
Entre 15 y 30 días	32.040	-3.346	-9,46	35.386	+510	+1,62	31.530
Entre 1 y 3 meses	80.320	+8.604	+12,00	71.716	-3.563	-4,25	83.883
Entre 3 y 6 meses	59.193	+5.585	+10,42	53.608	-3.056	-4,91	62.249
Entre 6 y 9 meses	20.541	+459	+2,29	20.082	-1.160	-5,35	21.701
Entre 9 y 12 meses	9.870	+29	+0,29	9.841	-18	-0,18	9.888
Entre 12 y 18 meses	13.490	+55	+0,41	13.435	-136	-1,00	13.626
Entre 18 y 24 meses	6.178	-14	-0,23	6.192	+7	+0,11	6.171
Más de 24 meses	13.088	+36	+0,28	13.052	-2.697	-17,09	15.785
<b>MUJERES</b>							
TOTAL	304.507	+5.152	+1,72	299.355	-12.365	-3,90	316.872
Menor o igual a 7 días	13.429	-2.396	-15,14	15.825	-198	-1,45	13.627
Entre 7 y 15 días	16.630	-4.151	-19,97	20.781	-698	-4,03	17.328
Entre 15 y 30 días	31.752	-5.243	-14,17	36.995	+693	+2,23	31.059
Entre 1 y 3 meses	81.903	+11.389	+16,15	70.514	-2.785	-3,29	84.688
Entre 3 y 6 meses	67.436	+5.032	+8,06	62.404	-4.592	-6,38	72.028
Entre 6 y 9 meses	27.009	+607	+2,30	26.402	-1.444	-5,08	28.453
Entre 9 y 12 meses	14.581	-112	-0,76	14.693	-19	-0,13	14.600
Entre 12 y 18 meses	21.055	+59	+0,28	20.996	+26	+0,12	21.029
Entre 18 y 24 meses	9.800	+52	+0,53	9.748	-293	-2,90	10.093
Más de 24 meses	20.912	-85	-0,40	20.997	-3.055	-12,75	23.967